

青岛市医疗保障经办服务 办事指南

(2025 版)

目 录

1.基本医疗保险参保和变更登记	- 3 -
1.1 单位参保登记	- 3 -
1.2 职工参保登记	- 4 -
1.3 城乡居民参保登记	- 9 -
1.4 学生基本医疗保险参保登记.....	- 13 -
1.5 单位参保信息变更登记	- 17 -
1.6 职工参保信息变更登记	- 21 -
1.7 城乡居民参保信息变更登记.....	- 25 -
2.基本医疗保险参保信息查询和个人账户一次性支取.....	- 29 -
2.1 参保人员个人账户一次性支取.....	- 29 -
2.2 参保单位参保信息查询	- 33 -
2.3 参保人员参保信息查询	- 36 -
3.基本医疗保险关系转移接续	- 41 -
3.1 医疗保险关系转出	- 41 -
3.2 医疗保险关系转入	- 45 -
4.基本医疗保险参保人员异地就医备案.....	- 50 -
4.1 异地长期居住人员备案	- 50 -
4.2 临时外出就医人员备案	- 55 -
5.基本医疗保险参保人员享受门诊慢特病病种待遇认定.....	- 60 -
6.基本医疗保险参保人员医疗费用手工（零星）报销.....	- 68 -
6.1 门诊费用报销	- 68 -
6.2 住院费用报销	- 73 -
7.生育保险待遇核准支付	- 78 -
7.1 产前检查费支付	- 78 -
7.2 生育医疗费支付	- 83 -
7.3 计划生育医疗费支付	- 88 -
7.4 生育津贴支付	- 93 -
8.医疗救助对象待遇核准支付	- 98 -
8.1 符合资助条件的救助对象参加城乡居民基本医疗保险个人缴费补贴	- 98 -
8.2 医疗救助对象手工（零星）报销.....	- 101 -
9.医药机构申请定点协议管理	- 106 -
9.1 医疗机构申请定点协议管理.....	- 106 -
9.2 零售药店申请定点协议管理.....	- 111 -
10.定点医药机构费用结算	- 117 -
10.1 基本医疗保险定点医疗机构门诊费用结算.....	- 117 -
10.2 基本医疗保险定点医疗机构住院费用结算.....	- 122 -
10.3 基本医疗保险定点零售药店费用结算.....	- 127 -
11.长期护理保险待遇申请	- 131 -

1.基本医疗保险参保和变更登记

1.1 单位参保登记

一、事项名称

单位参保登记。

二、服务对象

本市行政区域内的机关、社会团体、企业、事业单位、民办非企业单位、其他组织和有雇工的个体工商户等用人单位。

三、办理方式

(一) 现场办理

现场办理地址及咨询电话：

市南分中心地址：山东省青岛市市南区福州南路 17 号青岛市民中心 2 楼 M 区，0532-85770358

市北分中心地址：山东省青岛市市北区台柳路 179 号和达中心城 B 座 2 楼，0532-85770358

李沧分中心地址：山东省青岛市李沧区永年路 27 号社保服务大厅 1 楼，0532-85770358

崂山区医保经办机构地址：山东省青岛市崂山区新锦路 6 号行政服务中心 5 楼，0532-88997557

西海岸新区医保经办机构地址：山东省青岛市黄岛区七墩山路 77 号南区政务服务中心大楼二楼，0532-86166186

城阳区医保经办机构地址：山东省青岛市城阳区文阳路

675号城阳区政务服务中心1楼，0532-58659920

即墨区医保经办机构地址：山东省青岛市即墨区创智新区振武路496号3楼社保医保联合窗口，0532-88512393

胶州市医保经办机构地址：山东省青岛市胶州市北京路2号政务服务中心A区4楼，0532-82212393

平度市医保经办机构地址：山东省青岛市平度市北京路379号-2号平度市民中心2号楼B区1楼，0532-88373839

莱西市医保经办机构地址：山东省青岛市莱西市长岛路148号行政审批大厅5楼，0532-66030366

保税区社会保障中心地址：山东省青岛前湾保税港区鹏湾路68号政务服务和公共资源交易大厅2楼，0532-86768802

（二）网上办理

青岛市医疗保障局官网：<http://ybj.qingdao.gov.cn>。

四、办理流程

（一）向医保经办机构或通过网办系统申报；

（二）医保经办机构受理，并反馈办理结果。

通过行政审批局官网“企业开办智能一体化平台”注册的企业，可通过平台直接办理参保登记。

五、申办材料

六、统一社会信用代码证书或单位批准成立的文件（开通电子证照的，可无需提供原件）。

六、办理时限

即时办结。

七、监督电话

0532-66200001。

八、服务质量及满意度测评

服务质量标准：按照我省医疗保障经办服务规范地方标准要求，对服务质量进行评价，评价内容包括：

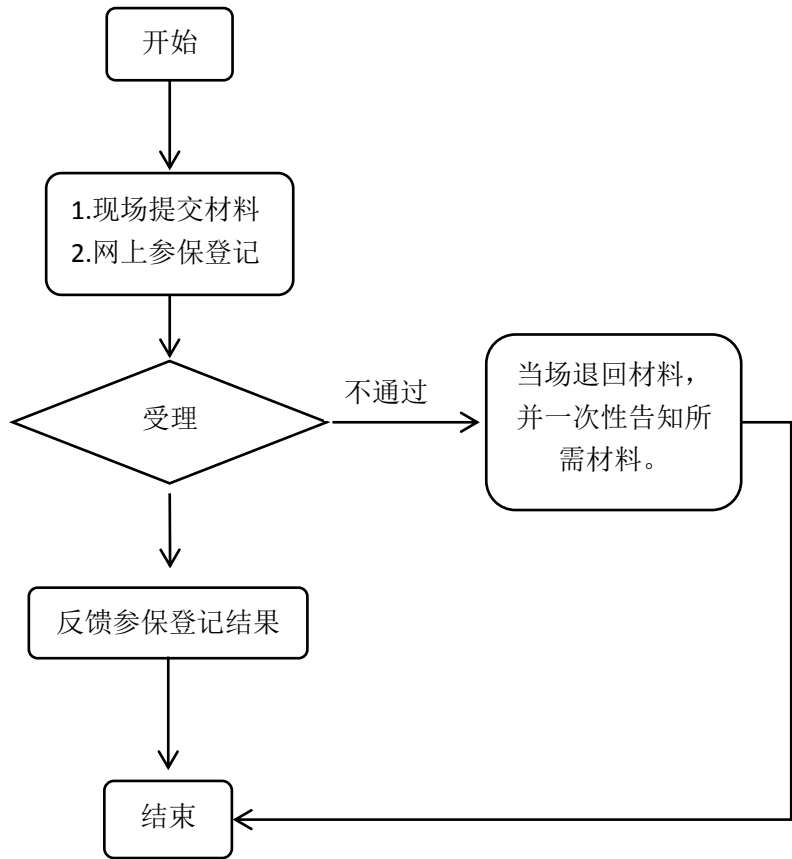
（一）信息公开：公开发布服务指南、办事进程与结果查询渠道、监督电话等；及时动态发布服务事项的改进和提升，阶段性更新服务事项。

（二）办事效率：对符合规定的申报当场受理、公开办理进度查询渠道、按规定时限办结、及时回复咨询投诉等。

（三）依法依规办理：是否存在申请事项不予受理，擅自增加办理环节、办理条件和申报材料，逾期未办结，违规收费，违反廉洁从业要求等情况。

满意度测评：按照服务对象满意度测评国家标准（GB/T19038 和 GB/T19039）有关规定，开展现场评价、互联网评价、第三方评价等多种形式相结合的评价，并向社会公布。

单位参保登记流程图



1.2 职工参保登记

一、事项名称

职工参保登记。

二、服务对象

本市行政区域内的机关、社会团体、企业、事业单位、民办非企业单位、其他组织和有雇工的个体工商户等用人单位。

三、办理方式

(一) 现场办理

现场办理地址及咨询电话：

市南分中心地址：山东省青岛市市南区福州南路 17 号青岛市民中心 2 楼 M 区，0532-85770358

市北分中心地址：山东省青岛市市北区台柳路 179 号和达中心城 B 座 2 楼，0532-85770358

李沧分中心地址：山东省青岛市李沧区永年路 27 号社保服务大厅 1 楼，0532-85770358

崂山区医保经办机构地址：山东省青岛市崂山区新锦路 6 号行政服务中心 5 楼，0532-88997557

西海岸新区医保经办机构地址：山东省青岛市黄岛区七墩山路 77 号南区政务服务中心大楼二楼，0532-86166186

城阳区医保经办机构地址：山东省青岛市城阳区文阳路 675 号城阳区政务服务中心 1 楼，0532-58659920

即墨区医保经办机构地址：山东省青岛市即墨区创智新区振武路 496 号 3 楼社保医保联合窗口，0532-88512393

胶州市医保经办机构地址：山东省青岛市胶州市北京路 2 号政务服务中心 A 区 4 楼，0532-82212393

平度市医保经办机构地址：山东省青岛市平度市北京路 379 号-2 号平度市民中心 2 号楼 B 区 1 楼，0532-88373839

莱西市医保经办机构地址：山东省青岛市莱西市长岛路 148 号行政审批大厅 5 楼，0532-66030366

保税区社会保障中心地址：山东省青岛前湾保税港区鹏湾路 68 号政务服务和公共资源交易大厅 2 楼，0532-86768802

（二）网上办理

青岛市医疗保障局官网：<http://ybj.qingdao.gov.cn>。

四、办理流程

（一）向医保经办机构或通过网办系统申报；

（二）医保经办机构受理，并反馈办理结果。

五、申办材料

1.在职职工：《青岛市 XXX 年 XX 月参加企业医疗保险人员基本信息及增减变化表》（加盖单位公章）；

2.灵活就业人员：有效身份证件（开通电子证照的，可无需提供）。

六、办理时限

即时办结。

七、监督电话

0532-66200001。

八、服务质量及满意度测评

服务质量标准：按照我省医疗保障经办服务规范地方标准要求，对服务质量进行评价，评价内容包括：

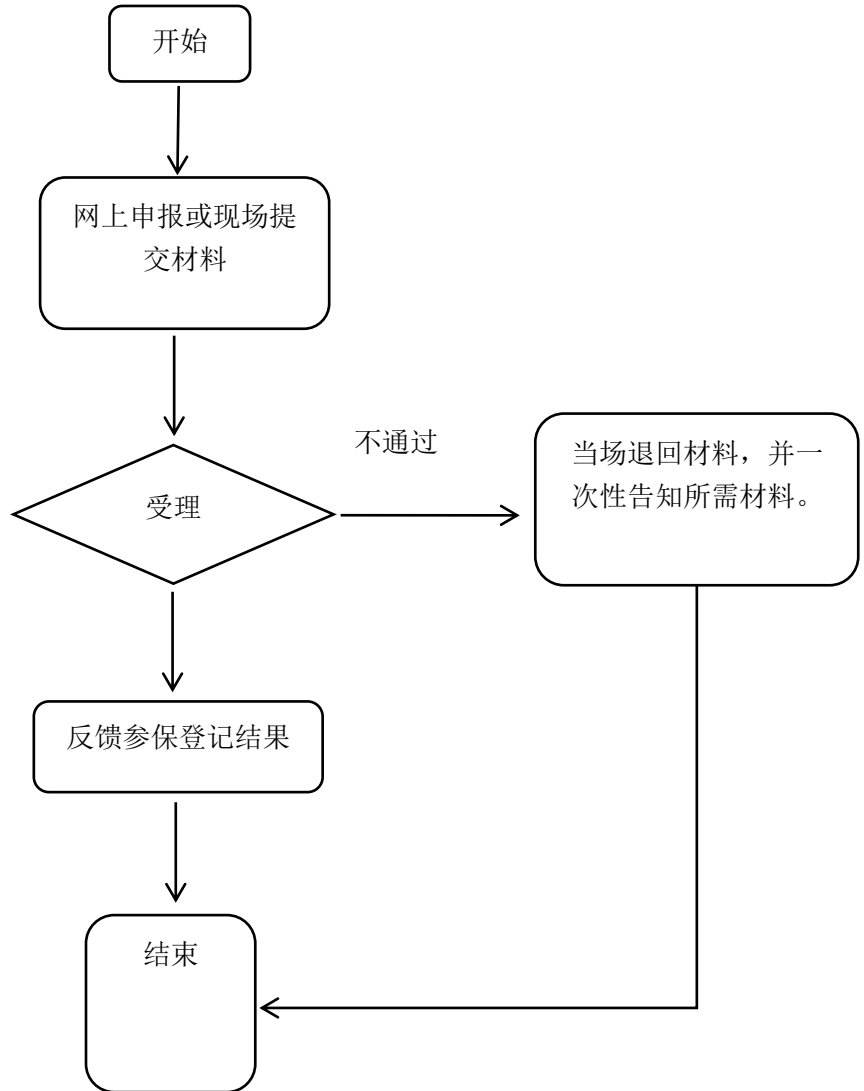
1.信息公开：公开发布服务指南、办事进程与结果查询渠道、监督电话等；及时动态发布服务事项的改进和提升，阶段性更新服务事项。

2.办事效率：对符合规定的申报当场受理、公开办理进度查询渠道、按规定时限办结、及时回复咨询投诉等。

3.依法依规办理：是否存在申请事项不予受理，擅自增加办理环节、办理条件和申报材料，逾期未办结，违规收费，违反廉洁从业要求等情况。

满意度测评：按照服务对象满意度测评国家标准（GB/T19038 和 GB/T19039）有关规定，开展现场评价、互联网评价、第三方评价等多种形式相结合的评价，并向社会公布。

职工参保登记流程图



1.3 城乡居民参保登记

一、事项名称

城乡居民参保登记。

二、服务对象

不属于职工基本医疗保险参保范围的城乡居民，包括农村居民、城镇非从业居民等参保对象。

三、办理方式

（一）现场办理

城乡居民户籍所在地或居住地的街道办事处（镇人民政府）、居（村）民委员会、医保经办机构等。

（二）线上办理

1.青岛市医疗保障局官网：<http://ybj.qingdao.gov.cn>。

2.微信公众号：“青岛医疗保障”。

四、办理流程

（一）向户籍所在地或居住地街道办事处（镇人民政府）、居（村）民委员会、医保经办机构等或通过网办、掌上系统申报；

（二）街道办事处（镇人民政府）、居（村）民委员会、医保经办机构等受理并反馈办理结果。

五、申办材料

（一）有效身份证件（开通电子证照的，可无需提供）；

（二）《城乡居民基本医疗保险参保登记表》。

六、办理时限

即时办结。

七、办理进度查询

查询业务是否已受理、业务办理中、业务已办结等业务办理进度情况。

（一）现场查询地址及咨询电话

市南分中心地址：山东省青岛市市南区福州南路 17 号青岛市民中心 2 楼 M 区，0532-85770358

市北分中心地址：山东省青岛市市北区台柳路 179 号和达中心城 B 座 2 楼，0532-85770358

李沧分中心地址：山东省青岛市李沧区永年路 27 号社保服务大厅 1 楼，0532-85770358

崂山区医保经办机构地址：山东省青岛市崂山区新锦路 6 号行政服务中心 5 楼，0532-88997557

西海岸新区医保经办机构地址：山东省青岛市黄岛区七墩山路 77 号南区政务服务中心大楼二楼，0532-86166186

城阳区医保经办机构地址：山东省青岛市城阳区文阳路 675 号城阳区政务服务中心 1 楼，0532-58659920

即墨区医保经办机构地址：山东省青岛市即墨区创智新区振武路 496 号 3 楼社保医保联合窗口，0532-88512393

胶州市医保经办机构地址：山东省青岛市胶州市北京路 2 号政务服务中心 A 区 4 楼，0532-82212393

平度市医保经办机构地址：山东省青岛市平度市北京路379号-2号平度市民中心2号楼B区1楼，0532-88373839

莱西市医保经办机构地址：山东省青岛市莱西市长岛路148号行政审批大厅5楼，0532-66030366

（二）线上查询

1.青岛市医疗保障局官网：<http://ybj.qingdao.gov.cn>。

2.微信公众号：“青岛医疗保障”。

八、监督电话

0532-66200001。

九、服务质量及满意度测评

服务质量标准：按照我省医疗保障经办服务规范地方标准要求，对服务质量进行评价，评价内容包括：

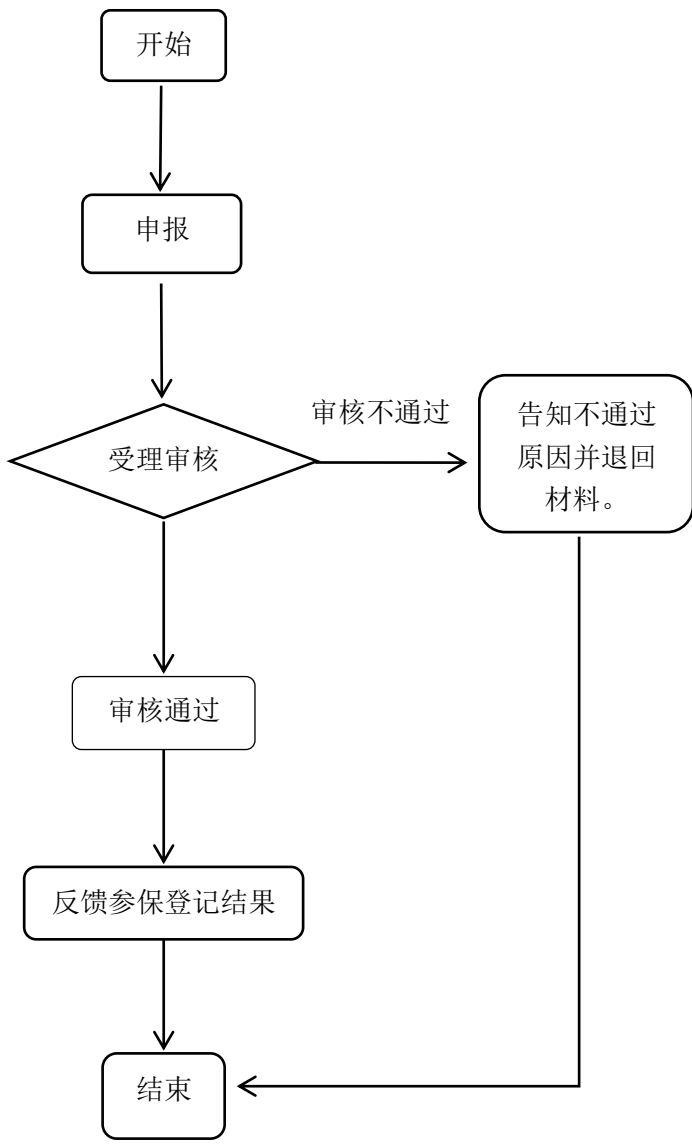
（一）信息公开：公开发布服务指南、办事进程与结果查询渠道、监督电话等；及时动态发布服务事项的改进和提升，阶段性更新服务事项。

（二）办事效率：对符合规定的申报当场受理、公开办理进度查询渠道、按规定时限办结、及时回复咨询投诉等。

（三）依法依规办理：是否存在申请事项不予受理，擅自增加办理环节、办理条件和申报材料，逾期未办结，违规收费，违反廉洁从业要求等情况。

满意度测评：按照服务对象满意度测评国家标准（GB/T19038和GB/T19039）有关规定，开展现场评价、互联网评价、第三方评价等多种形式相结合的评价，并向社会公布。

城乡居民参保登记流程图



1.4 学生基本医疗保险参保登记

一、事项名称

学生基本医疗保险参保登记。

二、服务对象

具有本市中等以下学校学籍的全日制学生、学前教育机构在册儿童,以及其他具有本市户籍未满十八周岁的少年儿童;驻青高校以及高等职业技术学校的全日制在校学生。

三、办理方式

现场办理:学生所在学校或学前教育机构。

四、办理流程

由学校或学前教育机构负责办理参保登记。

五、申办材料

学校或学前教育机构整理参保登记花名册。

六、办理时限

即时办结。

七、办理进度查询

查询业务是否已受理、业务办理中、业务已办结等业务办理进度情况。现场查询及咨询电话:

市南分中心地址:山东省青岛市市南区福州南路 17 号青岛市民中心 2 楼 M 区, 0532-85770358

市北分中心地址:山东省青岛市市北区台柳路 179 号和达

中心城 B 座 2 楼，0532-85770358

李沧分中心地址：山东省青岛市李沧区永年路 27 号社保服务大厅 1 楼，0532-85770358

崂山区医保经办机构地址：山东省青岛市崂山区新锦路 6 号行政服务中心 5 楼，0532-88997557

西海岸新区医保经办机构地址：山东省青岛市黄岛区七墩山路 77 号南区政务服务中心大楼二楼，0532-86166186

城阳区医保经办机构地址：山东省青岛市城阳区文阳路 675 号城阳区政务服务中心 1 楼，0532-58659920

即墨区医保经办机构地址：山东省青岛市即墨区创智新区振武路 496 号 3 楼社保医保联合窗口，0532-88512393

胶州市医保经办机构地址：山东省青岛市胶州市北京路 2 号政务服务中心 A 区 4 楼，0532-82212393

平度市医保经办机构地址：山东省青岛市平度市北京路 379 号-2 号平度市民中心 2 号楼 B 区 1 楼，0532-88373839

莱西市医保经办机构地址：山东省青岛市莱西市长岛路 148 号行政审批大厅 5 楼，0532-66030366

保税区社会保障中心地址：山东省青岛前湾保税港区鹏湾路 68 号政务服务和公共资源交易大厅 2 楼，0532-86768802

八、监督电话

0532-66200001。

九、服务质量及满意度测评

服务质量标准：按照我省医疗保障经办服务规范地方标准要求，对服务质量进行评价，评价内容包括：

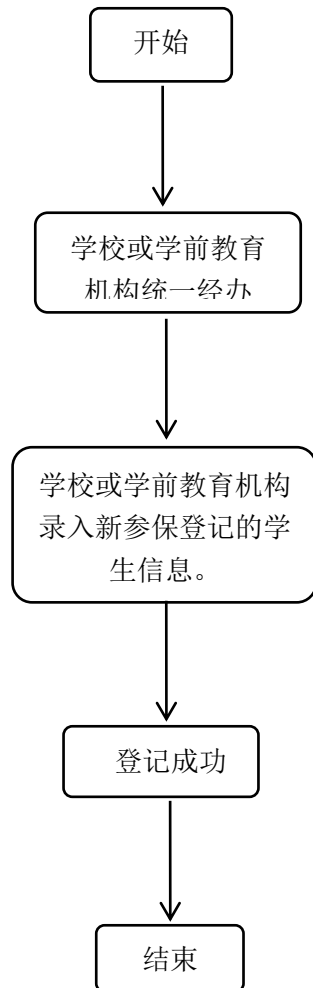
（一）信息公开：公开发布服务指南、办事进程与结果查询渠道、监督电话等；及时动态发布服务事项的改进和提升，阶段性更新服务事项。

（二）办事效率：对符合规定的申报当场受理、公开办理进度查询渠道、按规定时限办结、及时回复咨询投诉等。

（三）依法依规办理：是否存在申请事项不予受理，擅自增加办理环节、办理条件和申报材料，逾期未办结，违规收费，违反廉洁从业要求等情况。

满意度测评：按照服务对象满意度测评国家标准（GB/T19038 和 GB/T19039）有关规定，开展现场评价、互联网评价、第三方评价等多种形式相结合的评价，并向社会公布。

学生基本医疗保险参保登记流程图



1.5 单位参保信息变更登记

一、事项名称

单位参保信息变更登记。

二、服务对象

(一) 参保单位因联系人姓名、联系人电话、单位地址等一般信息发生变更的，可前往医保经办机构现场办理或通过网办、掌办系统办理。

(二) 参保单位因单位名称、区划等重要信息发生变更的，需前往医保经办机构现场办理。

三、办理方式

(一) 现场办理

现场办理地址及咨询电话：

市南分中心地址：山东省青岛市市南区福州南路 17 号青岛市民中心 2 楼 M 区，0532-85770358

市北分中心地址：山东省青岛市市北区台柳路 179 号和达中心城 B 座 2 楼，0532-85770358

李沧分中心地址：山东省青岛市李沧区永年路 27 号社保服务大厅 1 楼，0532-85770358

崂山区医保经办机构地址：山东省青岛市崂山区新锦路 6 号行政服务中心 5 楼，0532-88997557

西海岸新区医保经办机构地址：山东省青岛市黄岛区七墩

山路 77 号南区政务服务中心大楼二楼，0532-86166186

城阳区医保经办机构地址：山东省青岛市城阳区文阳路 675 号城阳区政务服务中心 1 楼，0532-58659920

即墨区医保经办机构地址：山东省青岛市即墨区创智新区振武路 496 号 3 楼社保医保联合窗口，0532-88512393

胶州市医保经办机构地址：山东省青岛市胶州市北京路 2 号政务服务中心 A 区 4 楼，0532-82212393

平度市医保经办机构地址：山东省青岛市平度市北京路 379 号-2 号平度市民中心 2 号楼 B 区 1 楼，0532-88373839

莱西市医保经办机构地址：山东省青岛市莱西市长岛路 148 号行政审批大厅 5 楼，0532-66030366

保税区社会保障中心地址：山东省青岛前湾保税港区鹏湾路 68 号政务服务和公共资源交易大厅 2 楼，0532-86768802

（二）网上办理

青岛市医疗保障局官网：<http://ybj.qingdao.gov.cn>。

四、办理流程

- （一）向医保经办机构或通过网办系统申报；
- （二）医保经办机构受理审核，反馈办理结果。

五、申办材料

变更法定代表人等关键信息的可要求提供必要的对应辅助材料。

六、办理时限

即时办结。

七、监督电话

0532-66200001。

八、服务质量及满意度测评

服务质量标准：按照我省医疗保障经办服务规范地方标准要求，对服务质量进行评价，评价内容包括：

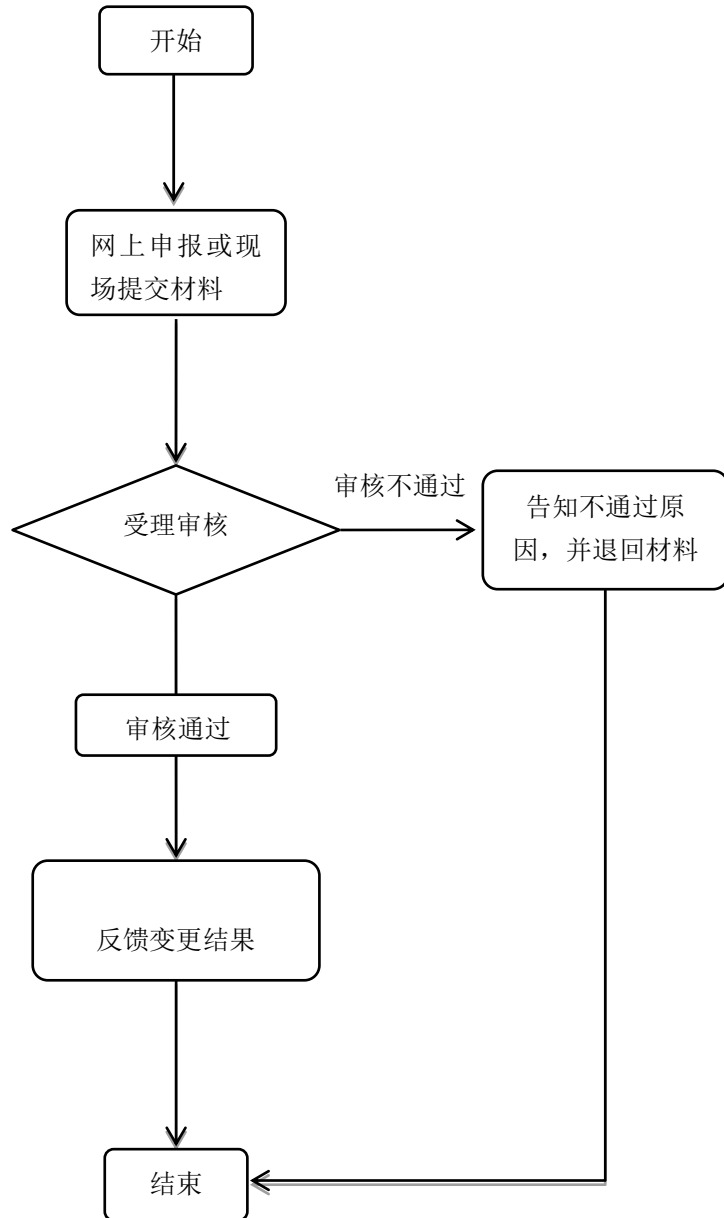
（一）信息公开：公开发布服务指南、办事进程与结果查询渠道、监督电话等；及时动态发布服务事项的改进和提升，阶段性更新服务事项。

（二）办事效率：对符合规定的申报当场受理、公开办理进度查询渠道、按规定时限办结、及时回复咨询投诉等。

（三）依法依规办理：是否存在申请事项不予受理，擅自增加办理环节、办理条件和申报材料，逾期未办结，违规收费，违反廉洁从业要求等情况。

满意度测评：按照服务对象满意度测评国家标准（GB/T19038 和 GB/T19039）有关规定，开展现场评价、互联网评价、第三方评价等多种形式相结合的评价，并向社会公布。

单位参保信息变更登记流程图



1.6 职工参保信息变更登记

一、事项名称

职工参保信息变更登记。

二、服务对象

(一) 参保职工因手机号码、居住地址等一般信息发生变更的，可前往医保经办机构现场办理或通过网办、掌办系统办理。

(二) 参保职工因姓名、性别、身份证号、出生日期等重要信息发生变更的，需前往医保经办机构现场办理。

三、办理方式

(一) 现场办理

现场办理地址及咨询电话：

市南分中心地址：山东省青岛市市南区福州南路 17 号青岛市民中心 2 楼 M 区，0532-85770358

市北分中心地址：山东省青岛市市北区台柳路 179 号和达中心城 B 座 2 楼，0532-85770358

李沧分中心地址：山东省青岛市李沧区永年路 27 号社保服务大厅 1 楼，0532-85770358

崂山区医保经办机构地址：山东省青岛市崂山区新锦路 6 号行政服务中心 5 楼，0532-88997557

西海岸新区医保经办机构地址：山东省青岛市黄岛区七墩

山路 77 号南区政务服务中心大楼二楼，0532-86166186

城阳区医保经办机构地址：山东省青岛市城阳区文阳路 675 号城阳区政务服务中心 1 楼，0532-58659920

即墨区医保经办机构地址：山东省青岛市即墨区创智新区振武路 496 号 3 楼社保医保联合窗口，0532-88512393

胶州市医保经办机构地址：山东省青岛市胶州市北京路 2 号政务服务中心 A 区 4 楼，0532-82212393

平度市医保经办机构地址：山东省青岛市平度市北京路 379 号-2 号平度市民中心 2 号楼 B 区 1 楼，0532-88373839

莱西市医保经办机构地址：山东省青岛市莱西市长岛路 148 号行政审批大厅 5 楼，0532-66030366

保税区社会保障中心地址：山东省青岛前湾保税港区鹏湾路 68 号政务服务和公共资源交易大厅 2 楼，0532-86768802

（二）线上办理

1. 青岛市医疗保障局官网：<http://ybj.qingdao.gov.cn>。
2. 微信公众号：“青岛医疗保障”。

四、办理流程

1. 向医保经办机构或通过网办、掌办系统申报；
2. 医保经办机构受理审核，反馈办理结果。

五、申办材料

医保电子凭证或有效身份证件或社会保障卡（开通电子证照的，可无需提供；变更姓名、性别、身份证号、出生日期等关键信息应提供的必要对应辅助材料）。

六、办理时限

即时办结。

七、监督电话

0532-66200001。

八、服务质量及满意度测评

服务质量标准：按照我省医疗保障经办服务规范地方标准要求，对服务质量进行评价，评价内容包括：

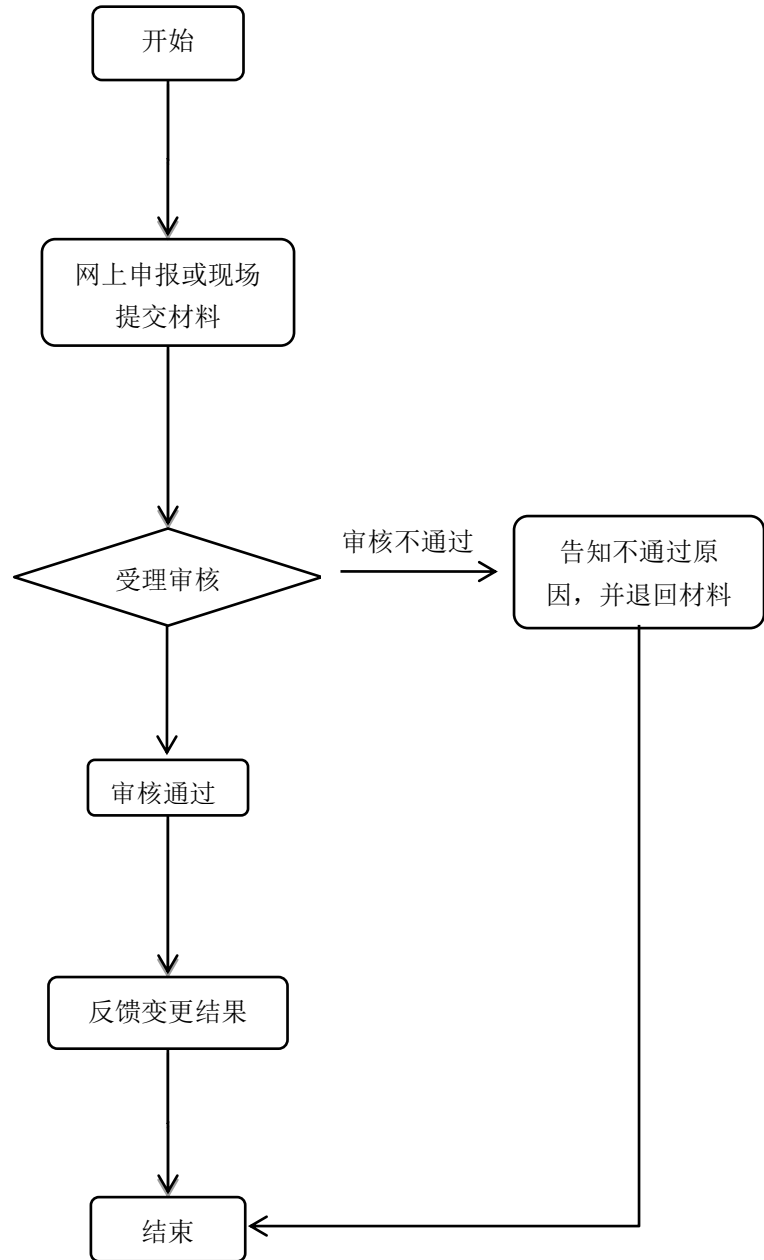
（一）信息公开：公开发布服务指南、办事进程与结果查询渠道、监督电话等；及时动态发布服务事项的改进和提升，阶段性更新服务事项。

（二）办事效率：对符合规定的申报当场受理、公开办理进度查询渠道、按规定时限办结、及时回复咨询投诉等。

（三）依法依规办理：是否存在申请事项不予受理，擅自增加办理环节、办理条件和申报材料，逾期未办结，违规收费，违反廉洁从业要求等情况。

满意度测评：按照服务对象满意度测评国家标准（GB/T19038 和 GB/T19039）有关规定，开展现场评价、互联网评价、第三方评价等多种形式相结合的评价，并向社会公布。

职工参保信息变更登记流程图



1.7 城乡居民参保信息变更登记

一、事项名称

城乡居民参保信息变更登记

二、服务对象

(一) 参保城乡居民因手机号码、居住地址等一般信息发生变更的，可前往医保经办机构现场办理或通过网办、掌办系统办理。

(二) 参保城乡居民因姓名、性别、身份证号、出生日期等重要信息发生变更的，需前往医保经办机构现场办理。

三、办理方式

(一) 现场办理

现场办理地址及咨询电话：

市南分中心地址：山东省青岛市市南区福州南路 17 号青岛市民中心 2 楼 M 区，0532-85770358

市北分中心地址：山东省青岛市市北区台柳路 179 号和达中心城 B 座 2 楼，0532-85770358

李沧分中心地址：山东省青岛市李沧区永年路 27 号社保服务大厅 1 楼，0532-85770358

崂山区医保经办机构地址：山东省青岛市崂山区新锦路 6 号行政服务中心 5 楼，0532-88997557

西海岸新区医保经办机构地址：山东省青岛市黄岛区七墩

山路 77 号南区政务服务中心大楼二楼，0532-86166186

城阳区医保经办机构地址：山东省青岛市城阳区文阳路 675 号城阳区政务服务中心 1 楼，0532-58659920

即墨区医保经办机构地址：山东省青岛市即墨区创智新区振武路 496 号 3 楼社保医保联合窗口，0532-88512393

胶州市医保经办机构地址：山东省青岛市胶州市北京路 2 号政务服务中心 A 区 4 楼，0532-82212393

平度市医保经办机构地址：山东省青岛市平度市北京路 379 号-2 号平度市民中心 2 号楼 B 区 1 楼，0532-88373839

莱西市医保经办机构地址：山东省青岛市莱西市长岛路 148 号行政审批大厅 5 楼，0532-66030366

保税区社会保障中心地址：山东省青岛前湾保税港区鹏湾路 68 号政务服务和公共资源交易大厅 2 楼，0532-86768802

（二）线上办理

1. 青岛市医疗保障局官网：<http://ybj.qingdao.gov.cn>。

2. 微信公众号：“青岛医疗保障”。

四、办理流程

1. 向户籍所在地或居住地街道办事处（镇人民政府）、居（村）民委员会、医保经办机构等或通过网办、掌办系统申报；

2. 街道办事处（镇人民政府）、居（村）民委员会、医保经办机构等受理并反馈办理结果。

五、申办材料

医保电子凭证或有效身份证件或社会保障卡（开通电子证照的，可无需提供；变更姓名、性别、身份证号、出生日期等关键信息的可要求提供必要的对应辅助材料）。

六、办理时限

即时办结。

七、监督电话

0532-66200001。

八、服务质量及满意度测评

服务质量标准：按照我省医疗保障经办服务规范地方标准要求，对服务质量进行评价，评价内容包括：

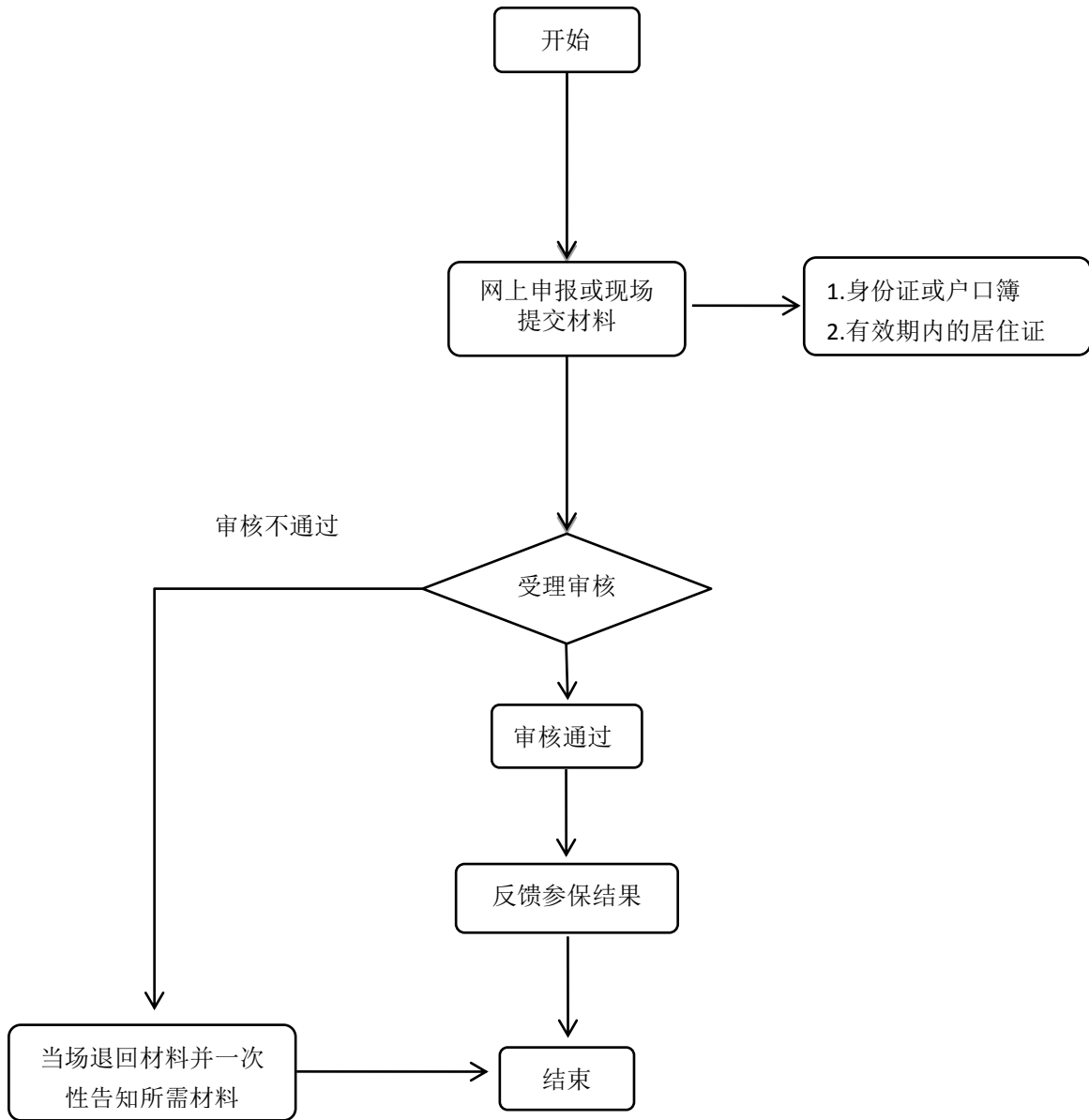
（一）信息公开：公开发布服务指南、办事进程与结果查询渠道、监督电话等；及时动态发布服务事项的改进和提升，阶段性更新服务事项。

（二）办事效率：对符合规定的申报当场受理、公开办理进度查询渠道、按规定时限办结、及时回复咨询投诉等。

（三）依法依规办理：是否存在申请事项不予受理，擅自增加办理环节、办理条件和申报材料，逾期未办结，违规收费，违反廉洁从业要求等情况。

满意度测评：按照服务对象满意度测评国家标准（GB/T19038 和 GB/T19039）有关规定，开展现场评价、互联网评价、第三方评价等多种形式相结合的评价，并向社会公布。

城乡居民参保信息变更登记流程图



2.基本医疗保险参保信息查询和个人账户一次性支取

2.1 参保人员个人账户一次性支取

一、事项名称

医疗保险参保人员个人账户一次性支取。

二、服务对象

参保人符合以下情况之一：出国定居、医疗保险关系转移至统筹范围外、参保人员终止医疗保险关系，以及其他符合国家、省、市有关政策规定可办理个人账户资金一次性支取的，可由本人或其委托人（参保人死亡的，由其继承人或所在单位）申请办理个人账户资金余额一次性支取手续。

三、办理方式

（一）现场办理

现场办理地址及咨询电话：

市南分中心地址：山东省青岛市市南区福州南路 17 号青岛市民中心 2 楼 M 区，0532-85770358

市北分中心地址：山东省青岛市市北区台柳路 179 号和达中心城 B 座 2 楼，0532-85770358

李沧分中心地址：山东省青岛市李沧区永年路 27 号社保服务大厅 1 楼，0532-85770358

崂山区医保经办机构地址：山东省青岛市崂山区新锦路 6 号行政服务中心 5 楼，0532-88997557

西海岸新区医保经办机构地址：山东省青岛市黄岛区七墩

山路 77 号南区政务服务中心大楼二楼，0532-86166186

城阳区医保经办机构地址：山东省青岛市城阳区文阳路 675 号城阳区政务服务中心 1 楼，0532-58659920

即墨区医保经办机构地址：山东省青岛市即墨区创智新区振武路 496 号 3 楼社保医保联合窗口，0532-88512393

胶州市医保经办机构地址：山东省青岛市胶州市北京路 2 号政务服务中心 A 区 4 楼，0532-82212393

平度市医保经办机构地址：山东省青岛市平度市北京路 379 号-2 号平度市民中心 2 号楼 B 区 1 楼，0532-88373839

莱西市医保经办机构地址：山东省青岛市莱西市长岛路 148 号行政审批大厅 5 楼，0532-66030366

保税区社会保障中心地址：山东省青岛前湾保税港区鹏湾路 68 号政务服务和公共资源交易大厅 2 楼，0532-86768802

（二）网上办理

1. 青岛市医疗保障局官网：<http://ybj.qingdao.gov.cn>;
2. 微信公众号：“青岛医疗保障”。

四、办理流程

- （一）非本人现场办理，需提供代办说明；
- （二）网上办理无需提供申办材料；
- （三）医保经办机构审核；
- （四）符合规定的，办理个人账户资金支付手续。

五、申办材料

医保电子凭证或有效身份证件或社会保障卡。参保人死亡

的，通过数据共享无法查询死亡信息的应提供死亡医学证明；非本人支取需提供相应的代办或公证等材料。

六、注意事项

个人账户金划入社保卡金融账户，参保人如申请变更本人银行账户，需提供身份证、银行借记卡（非本人办理需提供代办说明）现场或网上向医保经办机构提交申请。

七、办理时限

即时办理。

八、监督电话

0532-66200001。

九、服务质量及满意度测评

服务质量标准：按照我省医疗保障经办服务规范地方标准要求，对服务质量进行评价，评价内容包括：

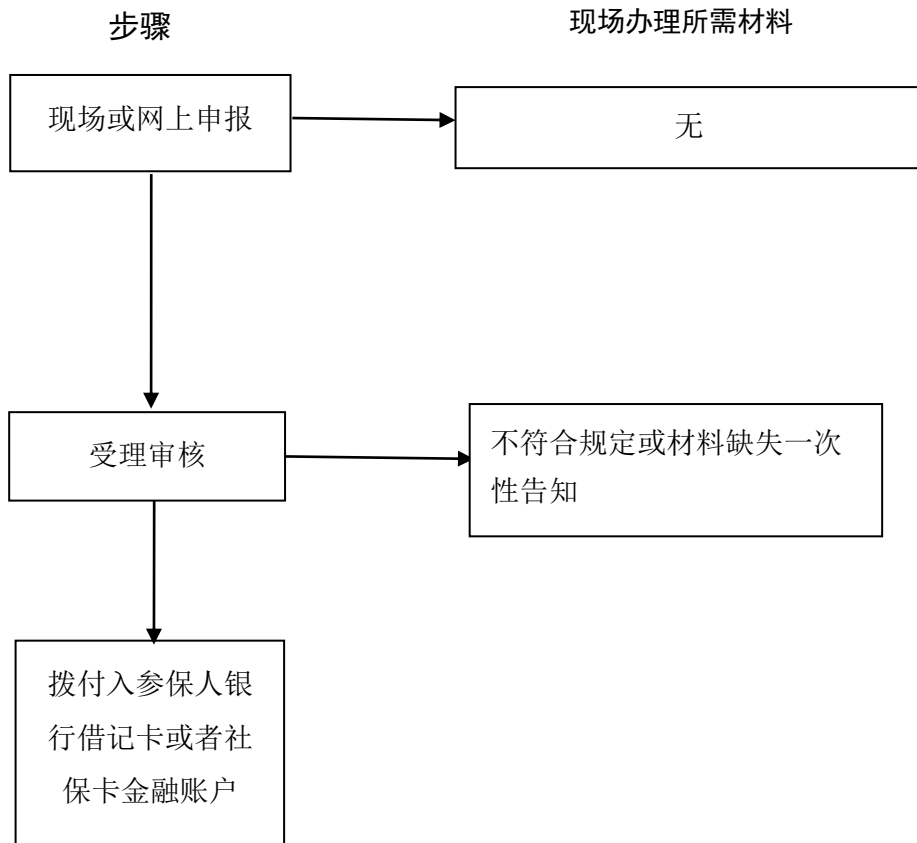
（一）信息公开：公开发布服务指南、办事进程与结果查询渠道、监督电话等；及时动态发布服务事项的改进和提升，阶段性更新服务事项。

（二）办事效率：对符合规定的申报当场受理、公开办理进度查询渠道、按规定时限办结、及时回复咨询投诉等。

（三）依法依规办理：是否存在申请事项不予受理，擅自增加办理环节、办理条件和申报材料，逾期未办结，违规收费，违反廉洁从业要求等情况。

满意度测评：按照服务对象满意度测评国家标准（GB/T19038 和 GB/T19039）有关规定，开展现场评价、互联网评价、第三方评价等多种形式相结合的评价，并向社会公布。

医疗保险参保人员个人账户一次性支取流程图



2.2 参保单位参保信息查询

一、事项名称

参保单位参保信息查询。

二、服务对象

各类机关事业单位、企业、社会团体、民办非企业单位等用人单位。

三、办理方式

(一) 现场办理

现场办理地址及咨询电话：

市南分中心地址：山东省青岛市市南区福州南路 17 号青岛市民中心 2 楼 M 区，0532-85770358

市北分中心地址：山东省青岛市市北区台柳路 179 号和达中心城 B 座 2 楼，0532-85770358

李沧分中心地址：山东省青岛市李沧区永年路 27 号社保服务大厅 1 楼，0532-85770358

崂山区医保经办机构地址：山东省青岛市崂山区新锦路 6 号行政服务中心 5 楼，0532-88997557

西海岸新区医保经办机构地址：山东省青岛市黄岛区七墩山路 77 号南区政务服务中心大楼二楼，0532-86166186

城阳区医保经办机构地址：山东省青岛市城阳区文阳路 675 号城阳区政务服务中心 1 楼，0532-58659920

即墨区医保经办机构地址：山东省青岛市即墨区创智新区振武路 496 号 3 楼社保医保联合窗口，0532-88512393

胶州市医保经办机构地址：山东省青岛市胶州市北京路 2 号政务服务中心 A 区 4 楼，0532-82212393

平度市医保经办机构地址：山东省青岛市平度市北京路 379 号-2 号平度市民中心 2 号楼 B 区 1 楼，0532-88373839

莱西市医保经办机构地址：山东省青岛市莱西市长岛路 148 号行政审批大厅 5 楼，0532-66030366

保税区社会保障中心地址：山东省青岛前湾保税港区鹏湾路 68 号政务服务和公共资源交易大厅 2 楼，0532-86768802

（二）自助办理

医疗保险自助查询终端。

（三）网上办理

青岛市医疗保障局官网：<http://ybj.qingdao.gov.cn>。

四、办理流程

参保单位根据查询内容现场或网上办理。

五、申办材料

单位有效证明文件（开通电子证照的，可无需提供）。

六、办理时限

即时办结。

七、监督电话

0532-66200001。

八、服务质量及满意度测评

服务质量标准：按照我省医疗保障经办服务规范地方标准要求，对服务质量进行评价，评价内容包括：

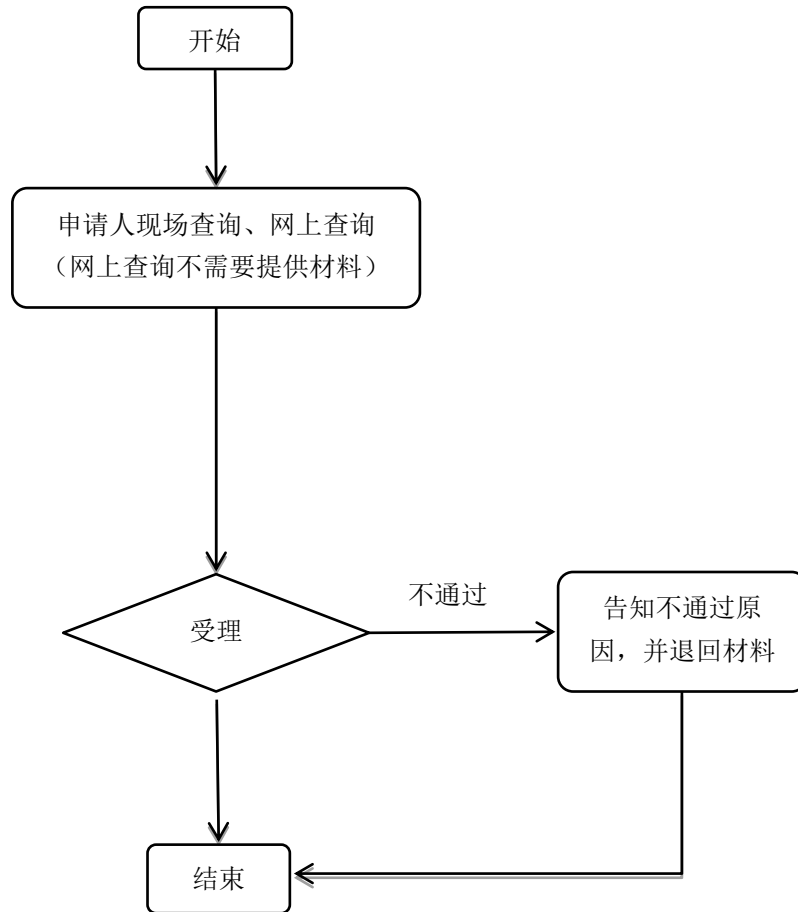
（一）信息公开：公开发布服务指南、办事进程与结果查询渠道、监督电话等；及时动态发布服务事项的改进和提升，阶段性更新服务事项。

（二）办事效率：对符合规定的申报当场受理、公开办理进度查询渠道、按规定时限办结、及时回复咨询投诉等。

（三）依法依规办理：是否存在申请事项不予受理，擅自增加办理环节、办理条件和申报材料，逾期未办结，违规收费，违反廉洁从业要求等情况。

满意度测评：按照服务对象满意度测评国家标准（GB/T19038 和 GB/T19039）有关规定，开展现场评价、互联网评价、第三方评价等多种形式相结合的评价，并向社会公布。

参保单位参保信息查询流程图



2.3 参保人员参保信息查询

一、事项名称

参保人员参保信息查询。

二、服务对象

参保职工、灵活就业人员、参保城乡居民。

三、办理方式

(一) 现场办理

现场办理地址及咨询电话：

市南分中心地址：山东省青岛市市南区福州南路 17 号青岛市民中心 2 楼 M 区，0532-85770358

市北分中心地址：山东省青岛市市北区台柳路 179 号和达中心城 B 座 2 楼，0532-85770358

李沧分中心地址：山东省青岛市李沧区永年路 27 号社保服务大厅 1 楼，0532-85770358

崂山区医保经办机构地址：山东省青岛市崂山区新锦路 6 号行政服务中心 5 楼，0532-88997557

西海岸新区医保经办机构地址：山东省青岛市黄岛区七墩山路 77 号南区政务服务中心大楼二楼，0532-86166186

城阳区医保经办机构地址：山东省青岛市城阳区文阳路 675 号城阳区政务服务中心 1 楼，0532-58659920

即墨区医保经办机构地址：山东省青岛市即墨区创智新区

振武路 496 号 3 楼社保医保联合窗口，0532-88512393

胶州市医保经办机构地址：山东省青岛市胶州市北京路 2 号政务服务中心 A 区 4 楼，0532-82212393

平度市医保经办机构地址：山东省青岛市平度市北京路 379 号-2 号平度市民中心 2 号楼 B 区 1 楼，0532-88373839

莱西市医保经办机构地址：山东省青岛市莱西市长岛路 148 号行政审批大厅 5 楼，0532-66030366

保税区社会保障中心地址：山东省青岛前湾保税港区鹏湾路 68 号政务服务和公共资源交易大厅 2 楼，0532-86768802

（二）自助办理

医疗保险自助查询终端。

（三）线上办理

1. 青岛市医疗保障局官网：<http://ybj.qingdao.gov.cn>；

2. 微信公众号：“青岛医疗保障”。

四、办理流程

（一）有效身份证件或社会保障卡通过服务大厅自助打印机、窗口查询打印参保缴费证明（个人权益记录）；

（二）通过网办、掌办系统查询个人权益记录。

五、申办材料

医保电子凭证或有效身份证件或社会保障卡（开通电子证照的，可无需提供）。

六、办理时限

即时办结。

七、监督电话

0532-66200001。

八. 服务质量及满意度测评

服务质量标准：按照我省医疗保障经办服务规范地方标准要求，对服务质量进行评价，评价内容包括：

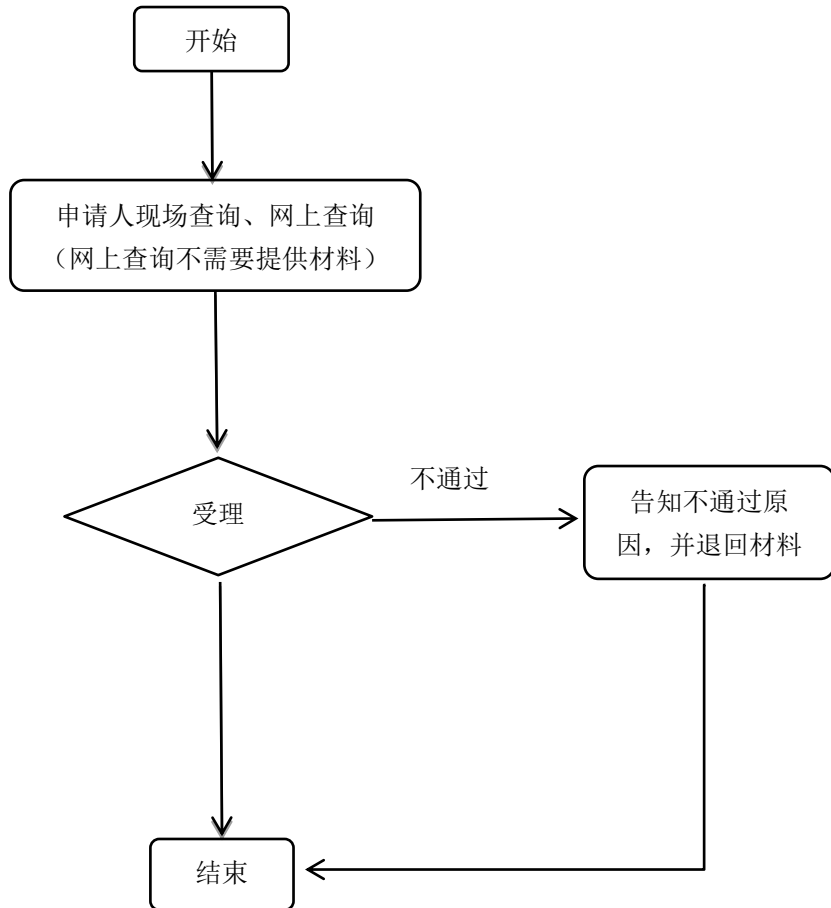
（一）信息公开：公开发布服务指南、办事进程与结果查询渠道、监督电话等；及时动态发布服务事项的改进和提升，阶段性更新服务事项。

（二）办事效率：对符合规定的申报当场受理、公开办理进度查询渠道、按规定时限办结、及时回复咨询投诉等。

（三）依法依规办理：是否存在申请事项不予受理，擅自增加办理环节、办理条件和申报材料，逾期未办结，违规收费，违反廉洁从业要求等情况。

满意度测评：按照服务对象满意度测评国家标准（GB/T19038 和 GB/T19039）有关规定，开展现场评价、互联网评价、第三方评价等多种形式相结合的评价，并向社会公布。

参保人员参保信息查询流程图



3.基本医疗保险关系转移接续

3.1 医疗保险关系转出

一、事项名称

医疗保险关系转出。

二、服务对象

因职工医疗保险关系跨统筹地区发生变动，申请医疗保险关系转出的参保职工（不包含退休人员）。

三、办理方式

（一）现场办理

现场办理地址及咨询电话：

市南分中心地址：山东省青岛市市南区福州南路 17 号青岛市民中心 2 楼 M 区，0532-85770358

市北分中心地址：山东省青岛市市北区台柳路 179 号和达中心城 B 座 2 楼，0532-85770358

李沧分中心地址：山东省青岛市李沧区永年路 27 号社保服务大厅 1 楼，0532-85770358

崂山区医保经办机构地址：山东省青岛市崂山区新锦路 6 号行政服务中心 5 楼，0532-88997557

西海岸新区医保经办机构地址：山东省青岛市黄岛区七墩山路 77 号南区政务服务中心大楼二楼，0532-86166186

城阳区医保经办机构地址：山东省青岛市城阳区文阳路 675 号城阳区政务服务中心 1 楼，0532-58659920

即墨区医保经办机构地址：山东省青岛市即墨区创智新区振武路 496 号 3 楼社保医保联合窗口，0532-88512393

胶州市医保经办机构地址：山东省青岛市胶州市北京路 2 号政务服务中心 A 区 4 楼，0532-82212393

平度市医保经办机构地址：山东省青岛市平度市北京路 379 号-2 号平度市民中心 2 号楼 B 区 1 楼，0532-88373839

莱西市医保经办机构地址：山东省青岛市莱西市长岛路 148 号行政审批大厅 5 楼，0532-66030366

保税区社会保障中心地址：山东省青岛前湾保税港区鹏湾路 68 号政务服务和公共资源交易大厅 2 楼，0532-86768802

（二）线上办理

1. 青岛市医疗保障局官网：<http://ybj.qingdao.gov.cn>。

2. 微信公众号：“青岛医疗保障”。

四、办理流程

（一）到医保经办机构或通过网办、掌办系统提出申请；

（二）经过人工或者系统审核；

（三）办结并反馈结果。

五、申办材料

医保电子凭证或有效身份证件或社会保障卡（开通电子证照的，可无需提供）。

六、办理时限

通过国家医保信息平台办理，省内 9 个工作日，省外 15 个工作日。

七、办理进度查询

查询业务是否已受理、业务办理中、业务已办结等业务办理进度情况。

（一）现场查询

现场查询地址同现场办理地址。

（二）线上查询

1.青岛市医疗保障局官网：<http://ybj.qingdao.gov.cn>。

2.微信公众号：“青岛医疗保障”。

八、监督电话

0532-66200001。

九、服务质量及满意度测评

服务质量标准：按照我省医疗保障经办服务规范地方标准要求，对服务质量进行评价，评价内容包括：

（一）信息公开：公开发布服务指南、办事进程与结果查询渠道、监督电话等；及时动态发布服务事项的改进和提升，阶段性更新服务事项。

（二）办事效率：对符合规定的申报当场受理、公开办理进度查询渠道、按规定时限办结、及时回复咨询投诉等。

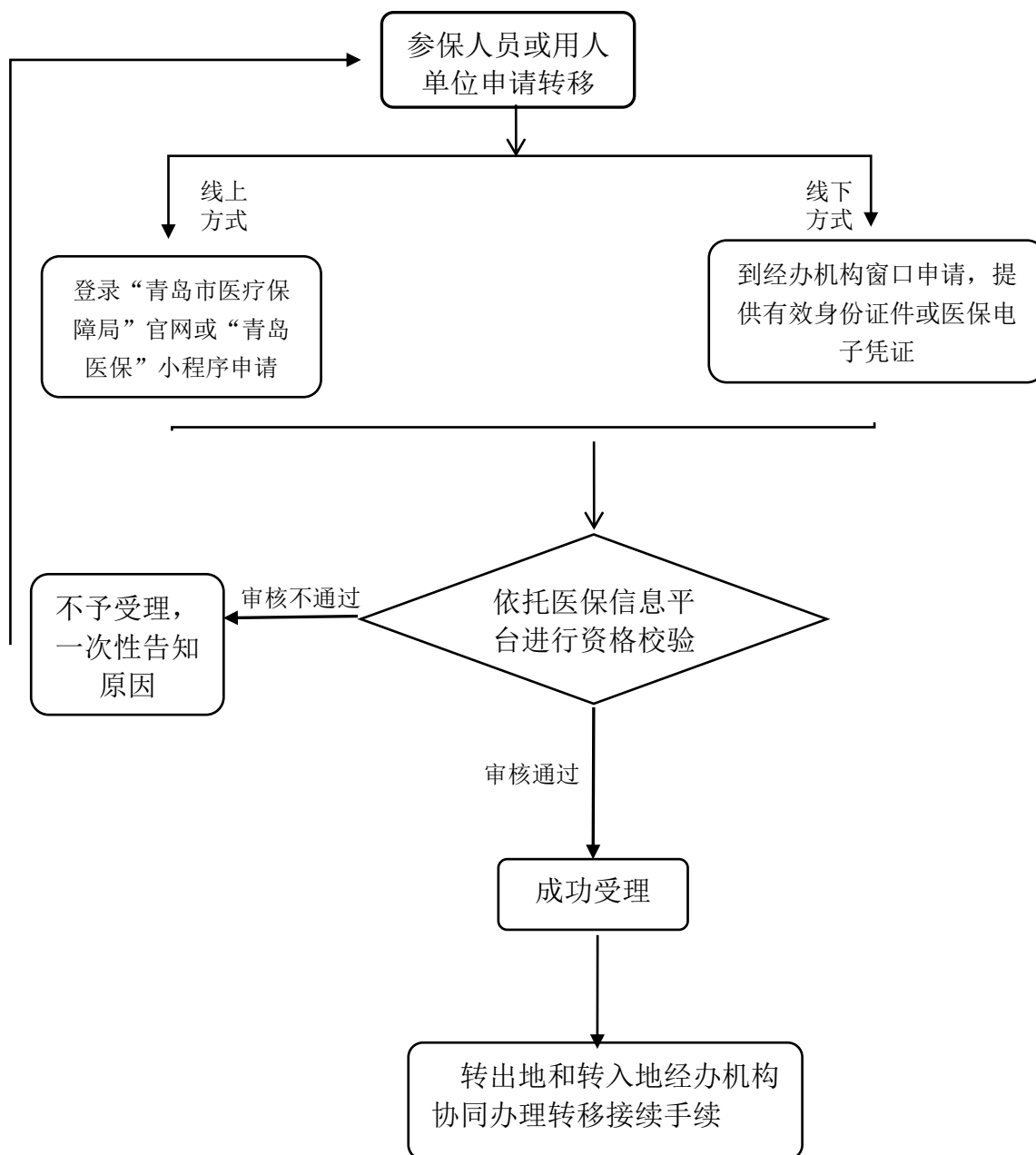
（三）依法依规办理：是否存在申请事项不予受理，擅自增加办理环节、办理条件和申报材料，逾期未办结，违规收费，违反廉洁从业要求等情况。

满意度测评：按照服务对象满意度测评国家标准

（GB/T19038 和 GB/T19039）有关规定，开展现场评价、互联

网评价、第三方评价等多种形式相结合的评价，并向社会公布。

医疗保险关系转出流程图（通过国家医保信息平台）



3.2 医疗保险关系转入

一、事项名称

医疗保险关系转入。

二、服务对象

因职工医疗保险关系跨统筹地区发生变动，申请办理医疗保险关系转入的参保职工（不包含退休人员）。

三、办理方式

（一）现场办理

现场办理地址及咨询电话：

市南分中心地址：山东省青岛市市南区福州南路 17 号青岛市民中心 2 楼 M 区，0532-85770358

市北分中心地址：山东省青岛市市北区台柳路 179 号和达中心城 B 座 2 楼，0532-85770358

李沧分中心地址：山东省青岛市李沧区永年路 27 号社保服务大厅 1 楼，0532-85770358

崂山区医保经办机构地址：山东省青岛市崂山区新锦路 6 号行政服务中心 5 楼，0532-88997557

西海岸新区医保经办机构地址：山东省青岛市黄岛区七墩山路 77 号南区政务服务中心大楼二楼，0532-86166186

城阳区医保经办机构地址：山东省青岛市城阳区文阳路 675 号城阳区政务服务中心 1 楼，0532-58659920

即墨区医保经办机构地址：山东省青岛市即墨区创智新区振武路 496 号 3 楼社保医保联合窗口，0532-88512393

胶州市医保经办机构地址：山东省青岛市胶州市北京路 2 号政务服务中心 A 区 4 楼，0532-82212393

平度市医保经办机构地址：山东省青岛市平度市北京路 379 号-2 号平度市民中心 2 号楼 B 区 1 楼，0532-88361291

莱西市医保经办机构地址：山东省青岛市莱西市长岛路 148 号行政审批大厅 5 楼，0532-66030366

保税区社会保障中心地址：山东省青岛前湾保税港区鹏湾路 68 号政务服务和公共资源交易大厅 2 楼，0532-86768802

（二）线上办理

1. 青岛市医疗保障局官网：<http://ybj.qingdao.gov.cn>。

2. 微信公众号：“青岛医疗保障”。

四、办理流程

（一）到医保经办机构或通过网办、掌办系统提出申请；

（二）经过人工或者系统审核；

（三）办结并反馈结果。

五、申办材料

医保电子凭证或有效身份证件或社会保障卡（开通电子证照的，可无需提供）。

六、办理时限

通过国家医保信息平台办理，省内 9 个工作日，省外 15 个工作日。

七、办理进度查询

查询业务是否已受理、业务办理中、业务已办结等业务办理进度情况。

（一）现场查询

现场查询地址同现场办理地址。

（二）线上查询

1.青岛市医疗保障局官网：<http://ybj.qingdao.gov.cn>。

2.微信公众号：“青岛医疗保障”。

八、监督电话

0532-66200001。

九、服务质量及满意度测评

服务质量标准：按照我省医疗保障经办服务规范地方标准要求，对服务质量进行评价，评价内容包括：

（一）信息公开：公开发布服务指南、办事进程与结果查询渠道、监督电话等；及时动态发布服务事项的改进和提升，阶段性更新服务事项。

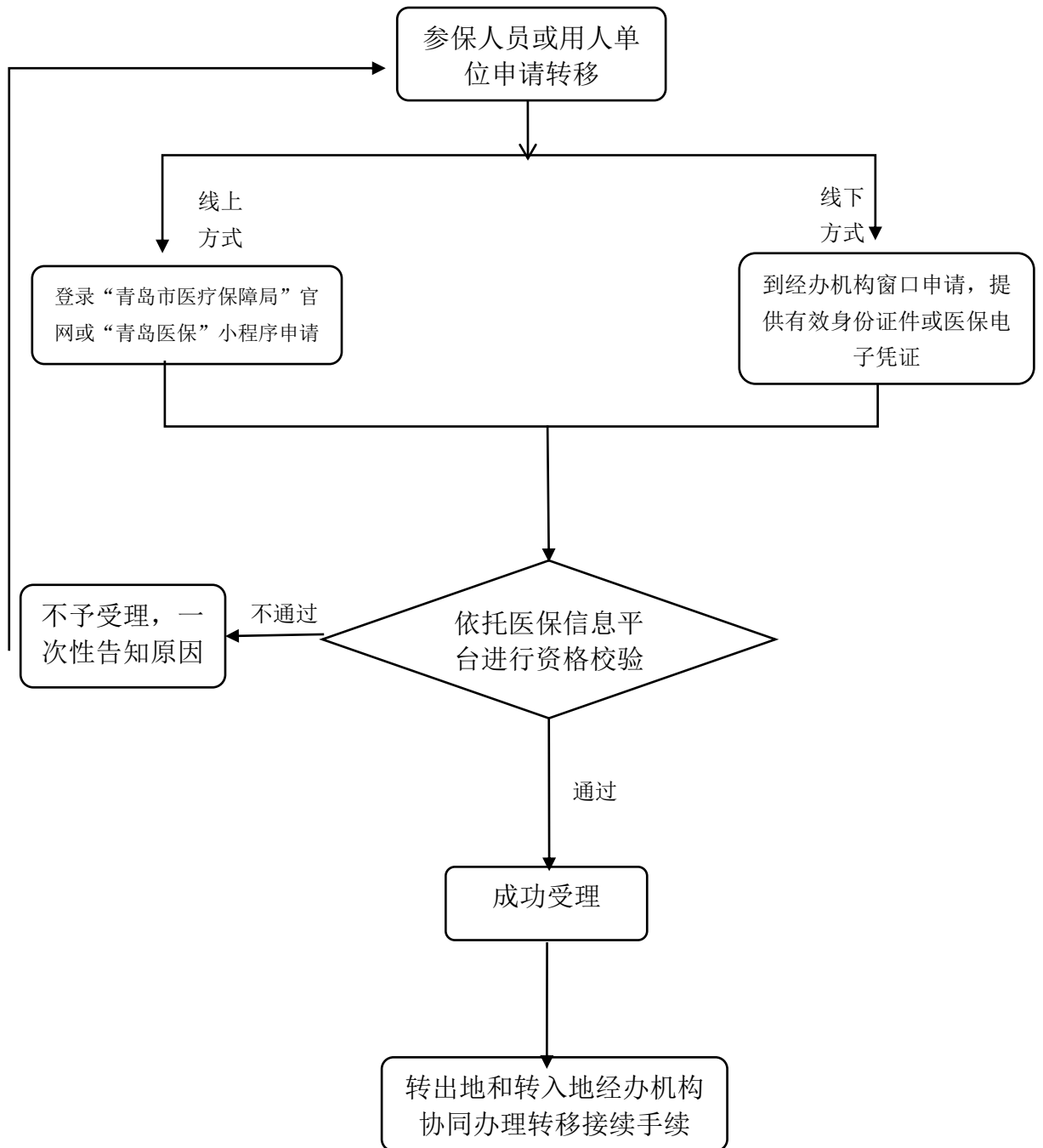
（二）办事效率：对符合规定的申报当场受理、公开办理进度查询渠道、按规定时限办结、及时回复咨询投诉等。

（三）依法依规办理：是否存在申请事项不予受理，擅自增加办理环节、办理条件和申报材料，逾期未办结，违规收费，违反廉洁从业要求等情况。

满意度测评：按照服务对象满意度测评国家标准（GB/T19038 和 GB/T19039）有关规定，开展现场评价、互联

网评价、第三方评价等多种形式相结合的评价，并向社会公布。

医疗保险关系转入流程图（通过国家医保信息平台）



4.基本医疗保险参保人员异地就医备案

4.1 异地长期居住人员备案

一、事项名称

异地长期居住人员备案。

二、服务对象

异地居住、生活、工作6个月以上的人员。

三、办理方式

(一) 现场办理

现场办理地址及咨询电话：

市南分中心地址：山东省青岛市市南区福州南路17号青岛市民中心2楼M区，0532-85770358

市北分中心地址：山东省青岛市市北区台柳路179号和达中心城B座2楼，0532-85770358

李沧分中心地址：山东省青岛市李沧区永年路27号社保服务大厅1楼，0532-85770358

崂山区医保经办机构地址：山东省青岛市崂山区新锦路6号行政服务中心5楼，0532-88997557

西海岸新区医保经办机构地址：山东省青岛市黄岛区七墩山路77号南区政务服务中心大楼二楼，0532-86166186

城阳区医保经办机构地址：山东省青岛市城阳区文阳路675号城阳区政务服务中心1楼，0532-58659920

即墨区医保经办机构地址：山东省青岛市即墨区创智新区振武路 496 号 3 楼社保医保联合窗口，0532-88512393

胶州市医保经办机构地址：山东省青岛市胶州市北京路 2 号政务服务中心 A 区 4 楼，0532-82212393

平度市医保经办机构地址：山东省青岛市平度市北京路 379 号-2 号平度市民中心 2 号楼 B 区 1 楼，0532-88373839

莱西市医保经办机构地址：山东省青岛市莱西市长岛路 148 号行政审批大厅 5 楼，0532-66030366

（二）医保工作站办理

可就近到开通异地长期居住人员备案业务的医保工作站提交申请。

（三）网上办理

1.青岛市医疗保障局官网:<http://ybj.qingdao.gov.cn>;

2.微信公众号：“青岛医疗保障”；

3.微信小程序：青岛医保、国家异地就医备案（仅限跨省备案）；

4.APP:国家医保服务平台（仅限跨省备案）。

四、办理流程

参保人可通过各区、市医保服务大厅窗口、基层医保工作站、青岛市医疗保障局官网、“青岛医疗保障”微信公众号、青岛医保微信小程序、国家异地就医备案小程序、国家医保服务平台 APP，根据提示填写相关信息进行自助备案，备案成功

即可实现省内和跨省异地就医联网结算。

五、申办材料

异地长期居住人员备案，需提供就医地居住证、居民户口簿（户口簿首页和本人常住人口登记卡）、参保地工作单位派出凭证、异地工作劳动合同之一。

六、办理时限

2个工作日。

七、办理进度查询

查询业务是否已受理、业务办理中、业务已办结等业务办理进度情况。

（一）现场查询

同现场办理地址。

（二）网上查询

通过青岛市医疗保障局官网:<http://ybj.qingdao.gov.cn>，“青岛医疗保障”微信公众号，或“青岛医保”、“国家异地就医备案”微信小程序，或“国家医保服务平台 APP”查询办理结果。

八、监督电话

0532-66200001。

九、服务质量及满意度测评

服务质量标准：按照我省医疗保障经办服务规范地方标准要求，对服务质量进行评价，评价内容包括：

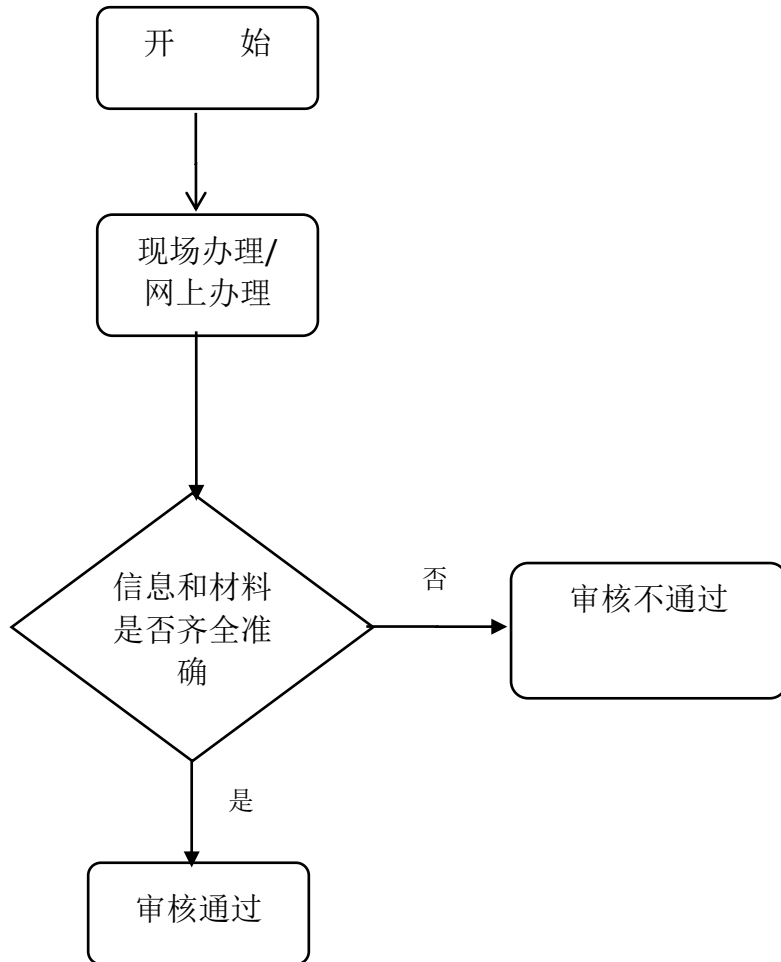
（一）信息公开：公开发布服务指南、办事进程与结果查询渠道、监督电话等；及时动态发布服务事项的改进和提升，阶段性更新服务事项。

（二）办事效率：对符合规定的申报当场受理、公开办理进度查询渠道、按规定时限办结、及时回复咨询投诉等。

（三）依法依规办理：是否存在申请事项不予受理，擅自增加办理环节、办理条件和申报材料，逾期未办结，违规收费，违反廉洁从业要求等情况。

满意度测评：按照服务对象满意度测评国家标准（GB/T19038 和 GB/T19039）有关规定，开展现场评价、互联网评价、第三方评价等多种形式相结合的评价，并向社会公布。

异地长期居住人员备案



4.2 临时外出就医人员备案

一、事项名称

临时外出就医人员备案。

二、服务对象

转诊转院人员，自行外出就医人员，回户籍地治疗人员，因出差、探亲、旅游等跨省临时外出就医人员。

三、办理方式

(一) 现场办理

现场办理地址及咨询电话：

市南分中心地址：山东省青岛市市南区福州南路 17 号青岛市民中心 2 楼 M 区，0532-85770358

市北分中心地址：山东省青岛市市北区台柳路 179 号和达中心城 B 座 2 楼，0532-85770358

李沧分中心地址：山东省青岛市李沧区永年路 27 号社保服务大厅 1 楼，0532-85770358

崂山区医保经办机构地址：山东省青岛市崂山区新锦路 6 号行政服务中心 5 楼，0532-88997557

西海岸新区医保经办机构地址：山东省青岛市黄岛区七墩山路 77 号南区政务服务中心大楼二楼，0532-86166186

城阳区医保经办机构地址：山东省青岛市城阳区文阳路 675 号城阳区政务服务中心 1 楼，0532-58659920

即墨区医保经办机构地址：山东省青岛市即墨区创智新区振武路 496 号 3 楼社保医保联合窗口，0532-88512393

胶州市医保经办机构地址：山东省青岛市胶州市北京路 2 号政务服务中心 A 区 4 楼，0532-82212393

平度市医保经办机构地址：山东省青岛市平度市北京路 379 号-2 号平度市民中心 2 号楼 B 区 1 楼，0532-88373839

莱西市医保经办机构地址：山东省青岛市莱西市长岛路 148 号行政审批大厅 5 楼，0532-66030366

（二）网上办理

1.青岛市医疗保障局官网:<http://ybj.qingdao.gov.cn>;

2.微信公众号：“青岛医疗保障”；

3.微信小程序：青岛医保、国家异地就医备案（仅限跨省备案）；

4.APP:国家医保服务平台（仅限跨省备案）。

（三）其他办理方式：

各区市医保部门公布的电话（提供本人姓名、身份证号、联系电话、备案类型、备案城市等信息办理）。

四、办理流程

参保人可通过各区、市医保服务大厅窗口、基层医保工作站、青岛市医疗保障局官网、“青岛医疗保障”微信公众号、青岛医保微信小程序、国家异地就医备案小程序、国家医保服务平台 APP，根据提示填写相关信息进行自助备案，也可通过

各区市医保部门公布的电话、办理备案（提供本人姓名、身份证号、联系电话、备案类型、备案城市等信息办理），备案成功即可实现跨省异地就医联网结算。

五、申办材料

无。

六、办理时限

即时办结（通过国家医保服务平台 APP 办理的，每日自动审核）

七、办理进度查询

查询业务是否已受理、业务办理中、业务已办结等业务办理进度情况。

（一）现场查询

同现场办理地址。

（一）网上查询

通过青岛市医疗保障局官网：<http://ybj.qingdao.gov.cn> 或“青岛医疗保障”微信公众号，或“青岛医保”、“国家异地就医备案”微信小程序，或“国家医保服务平台 APP”查询办理结果。

八、监督电话

0532-66200001。

九、服务质量及满意度测评

服务质量标准：按照我省医疗保障经办服务规范地方标准

要求，对服务质量进行评价，评价内容包括：

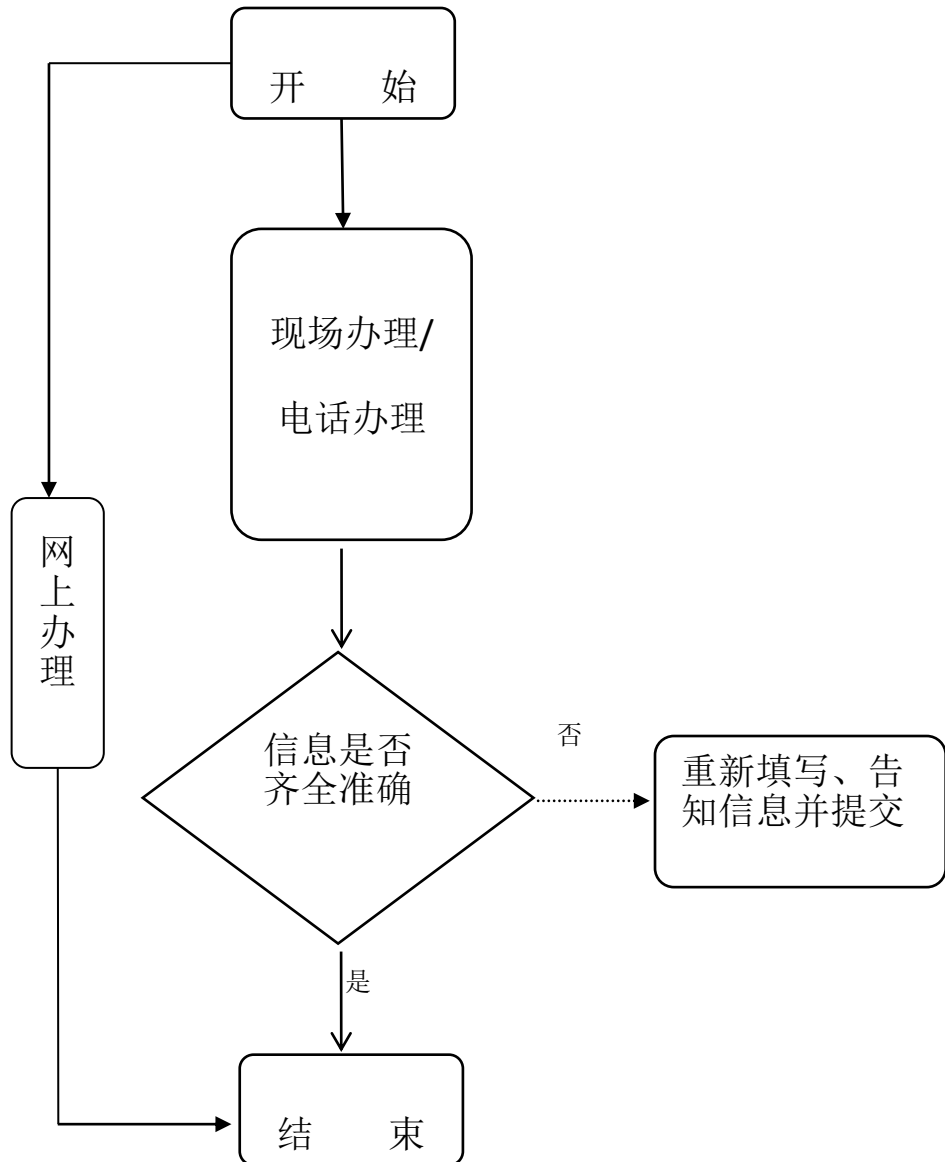
（一）信息公开：公开发布服务指南、办事进程与结果查询渠道、监督电话等；及时动态发布服务事项的改进和提升，阶段性更新服务事项。

（二）办事效率：对符合规定的申报当场受理、公开办理进度查询渠道、按规定时限办结、及时回复咨询投诉等。

（三）依法依规办理：是否存在申请事项不予受理，擅自增加办理环节、办理条件和申报材料，逾期未办结，违规收费，违反廉洁从业要求等情况。

满意度测评：按照服务对象满意度测评国家标准（GB/T19038 和 GB/T19039）有关规定，开展现场评价、互联网评价、第三方评价等多种形式相结合的评价，并向社会公布。

临时外出就医人员备案



5.基本医疗保险参保人员享受门诊慢特病病种待遇认定

一、事项名称

基本医疗保险参保人员享受门诊慢特病病种待遇认定。

二、服务对象

参保职工、居民。

三、办理方式

(一) 现场办理

1.医保经办机构地址及咨询电话

市南分中心地址：山东省青岛市市南区福州南路 17 号青岛市民中心 2 楼 M 区，0532-85770358

市北分中心地址：山东省青岛市市北区台柳路 179 号和达中心城 B 座 2 楼，0532-85770358

李沧分中心地址：山东省青岛市李沧区永年路 27 号社保服务大厅 1 楼，0532-85770358

崂山区医保经办机构地址：山东省青岛市崂山区新锦路 6 号行政服务中心 5 楼，0532-88997557

西海岸新区医保经办机构地址：山东省青岛市黄岛区七墩山路 77 号南区政务服务中心大楼二楼，0532-86166186

城阳区医保经办机构地址：山东省青岛市城阳区文阳路 675 号城阳区政务服务中心 1 楼，0532-58659920

即墨区医保经办机构地址：山东省青岛市即墨区创智新区

振武路 496 号 3 楼社保医保联合窗口，0532-88512393

胶州市医保经办机构地址：山东省青岛市胶州市北京路 2 号政务服务中心 A 区 4 楼，0532-82212393

平度市医保经办机构地址：山东省青岛市平度市北京路 379 号-2 号平度市民中心 2 号楼 B 区 1 楼，0532-88373839

莱西市医保经办机构地址：山东省青岛市莱西市长岛路 148 号行政审批大厅 5 楼，0532-66030366

2. 医保工作站办理

携带与申请病种相关病历材料可就近到开通门诊慢特病申办业务的医保工作站提交申请，并报当地医保经办机构审核。

3. 定点医疗机构办理

(1) 恶性肿瘤的门诊治疗、尿毒症透析治疗等 31 个病种可到青岛大学附属医院等 29 家综合医疗机构即时办理（见表 1）。

表 1：门诊慢特病院端即时审批医疗机构名单

区划	定点医疗机构名称	区划	定点医疗机构名称
市内三区	青岛大学附属医院	西海岸新区	青岛市黄岛区中医医院
	青岛市市立医院	城阳区	青岛市城阳区人民医院
	青岛市海慈医院	即墨区	青岛市即墨区人民医院
	中国人民解放军海军第九七一医院		青岛市即墨区中医医院
	康复大学青岛中心医院	胶州市	青岛市胶州中心医院
	青岛市第八人民医院		同济大学附属东方医院胶州医院
	青岛市第五人民医院	平度市	平度市人民医院
	青岛市妇女儿童医院		平度市中医医院
	山东大学齐鲁医院（青岛）		平度市第二人民医院
	北京大学人民医院青岛医院		青岛大学附属医院（平度院区）
青岛心血管病医院	平度市第三人民医院		
西海岸新区	青岛市黄岛区人民医院	莱西市	莱西市人民医院
	青岛市黄岛区第二中医医院		莱西市市立医院
	青岛市黄岛区立医院		莱西市中医医院
	青岛市黄岛区中心医院		

(2) 严重精神障碍、其他精神障碍 2 个门诊慢特病病种可到青岛市精神卫生中心等 19 家精神专科医疗机构，慢性乙型病毒性肝炎、人类免疫缺陷（HIV）病、肺结核等 6 个门诊慢特病病种可到青岛市公共卫生临床中心等 25 家传染类医疗机构进行即时办理（见表 2）。

表 2：传染类、精神类病种院端即时审批医疗机构名单

新增病种名称	定点医疗机构名称	
慢性乙型病毒性肝炎/ 慢性丙型病毒性肝炎/ 肝硬化	青岛市公共卫生临床中心	青岛市黄岛区中医医院
	青岛大学附属医院	青岛市黄岛区人民医院
	青岛市市立医院	青岛市即墨区人民医院
	中国人民解放军海军第九七一医院	青岛市胶州中心医院
	康复大学青岛中心医院	同济大学附属东方医院胶州医院
	青岛市海慈医院	平度市人民医院
	青岛市第八人民医院	平度市中医医院
	山东大学齐鲁医院（青岛）	青岛大学附属医院（平度）
	青岛市城阳区人民医院	莱西市市立医院
	青岛市黄岛区中心医院	莱西市人民医院
人类免疫缺陷（HIV） 病	青岛市公共卫生临床中心	平度市人民医院
	青岛市黄岛区中心医院	即墨区人民医院
	青岛市黄岛区人民医院	同济大学附属东方医院胶州医院
	城阳区人民医院	莱西市人民医院
肺结核/耐多药结核和 广泛耐药结核	青岛市公共卫生临床中心	胶州市中医医院
	康复大学青岛中心医院	平度市呼吸病防治所
	青岛市城阳区人民医院	青岛市即墨区环秀医院
	青岛市黄岛区结核病防治所	（青岛市即墨区结核病防治中心）
严重精神障碍/其他精 神障碍	青岛市精神卫生中心	青岛静安心理医院
	青岛市市立医院	青岛优抚医院
	青岛平济心理医院	青岛正阳心理医院
	青岛颐顺和心理卫生医院	
	青岛广济心理医院	青岛市黄岛区第六人民医院
	青岛润洲心理卫生康复中心	即墨区精神卫生中心 （即墨区北安卫生院）
	青岛安宁心理医院	胶州市心理康复医院
	青岛心智心理卫生医院	
	青岛康乐心理卫生医院	平度市精神卫生中心
	青岛平治心理医院	莱西市市立医院
青岛怡宁心理医院		

申办其他病种可就近到开通门诊慢特病申办业务的定点医疗机构办理。

（二）网上办理

可通过“青岛医疗保障”微信公众号和青岛市医疗保障局官网：<http://ybj.qingdao.gov.cn> 在线上传门诊慢特病电子申办材料。

四、办理流程

（一）现场办理流程

1.受理：参保人携申请病种相关病历到就近的医保经办机构、医保工作站或拟定点的医疗机构等窗口提交申请，窗口工作人员对申办材料进行审核并将电子材料录入山东省青岛市医疗保障信息平台。对不符合条件的申办材料，一次性告知；

2.审核：工作人员对申办材料进行审核；

3.结果反馈：可通过“青岛医疗保障”微信公众号或短信反馈办理结果。

（二）网上办理流程

1.网上提交申请：参保人通过手机关注“青岛医疗保障”微信公众号或登录“青岛市医疗保障局”官网（ybj.qingdao.gov.cn）上传与申请病种相关病历、检查检验报告单；

2.审核：医保经办机构工作人员审核上传材料；

3.结果反馈：可通过“青岛医疗保障”微信公众号或短信

反馈办理结果。

五、申办材料

申请门诊慢特病病种的相关病历。

六、办理时限

申办恶性肿瘤的门诊治疗、白血病、严重精神障碍、其他精神障碍、人类免疫缺陷（HIV）病、再生障碍性贫血、骨髓增生异常综合征、真性红细胞增多症、原发性血小板增多症、原发性骨髓纤维化、免疫性血小板减少症、血友病、肺结核、肺外其他部位结核、耐多药结核和广泛耐药结核、组织或器官移植（抗排异治疗）、尿毒症透析治疗、系统性血管炎、肢端肥大症、肺动脉高压、苯丙酮尿症、银屑病、中重度特应性皮炎、便秘型肠易激综合征（IBS-C）、克罗恩病、溃疡性结(直)肠炎、脊髓性肌萎缩症、亨廷顿舞蹈病、多发性硬化、遗传性血管性水肿（HAE）、C型尼曼匹克病、子宫内膜异位症、戈谢病、法布雷病、转甲状腺素蛋白淀粉样变性心肌病、慢性乙型病毒性肝炎、慢性丙型病毒性肝炎、肝硬化、地中海贫血 39 个病种即时办结，其他 28 个病种办理时限为 7 个工作日。核准当日享受待遇。

七、办理进度查询

（一）现场查询

同现场办理地址。

（二）电话查询

同咨询电话。

（三）网上查询

“青岛医疗保障”微信公众号查询办理进度。

八、监督电话

0532-66200001。

九、服务质量及满意度测评

服务质量标准：按照我省医疗保障经办服务规范地方标准要求，对服务质量进行评价，评价内容包括：

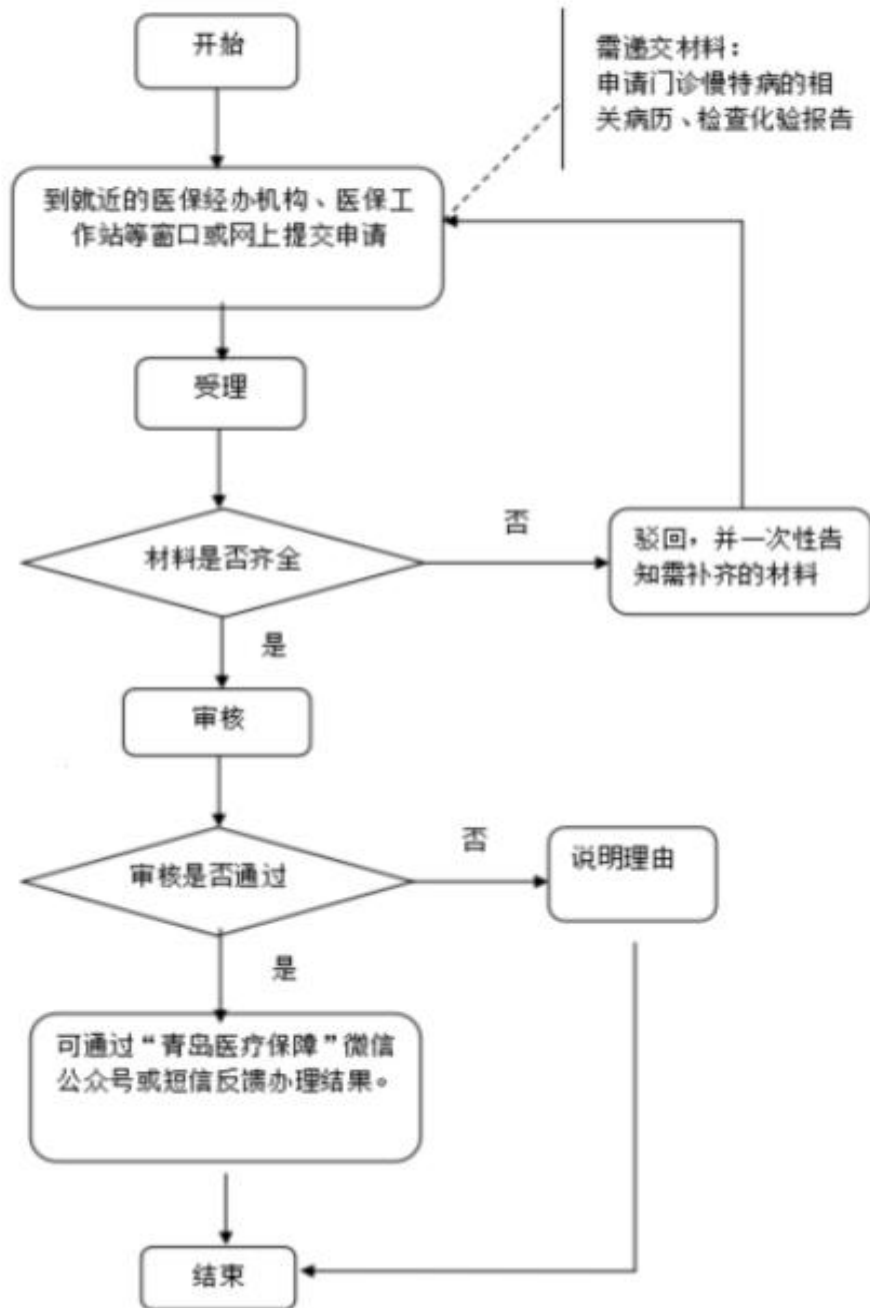
（一）信息公开：公开发布服务指南、办事进程与结果查询渠道、监督电话等；及时动态发布服务事项的改进和提升，阶段性更新服务事项。

（二）办事效率：对符合规定的申报当场受理、公开办理进度查询渠道、按规定时限办结、及时回复咨询投诉等。

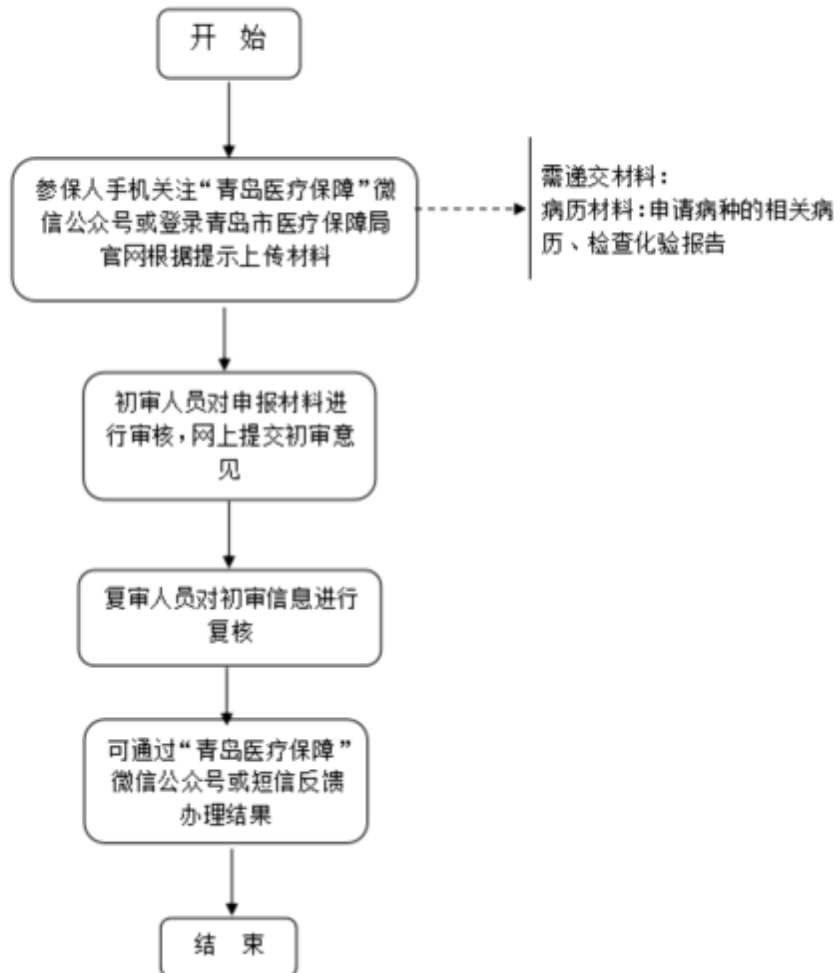
（三）依法依规办理：是否存在申请事项不予受理，擅自增加办理环节、办理条件和申报材料，逾期未办结，违规收费，违反廉洁从业要求等情况。

满意度测评：按照服务对象满意度测评国家标准（GB/T19038 和 GB/T19039）有关规定，开展现场评价、互联网评价、第三方评价等多种形式相结合的评价，并向社会公布。

基本医疗保险参保人员享受门诊慢特病
病种待遇认定办事流程图
(医保经办机构办理)



基本医疗保险参保人员享受门诊慢特病
病种待遇认定办事流程图
(网上办理)



6.基本医疗保险参保人员医疗费用手工（零星）报销

6.1 门诊费用报销

一、事项名称

门诊费用报销。

二、服务对象

参保职工、参保居民。

三、办理方式

（一）现场办理

现场办理地址及咨询电话：

市南分中心地址：山东省青岛市市南区福州南路 17 号青岛市民中心 2 楼 M 区，0532-85770358

市北分中心地址：山东省青岛市市北区台柳路 179 号和达中心城 B 座 2 楼，0532-85770358

李沧分中心地址：山东省青岛市李沧区永年路 27 号社保服务大厅 1 楼，0532-85770358

崂山区医保经办机构地址：山东省青岛市崂山区新锦路 6 号行政服务中心 5 楼，0532-88997557

西海岸新区医保经办机构地址：山东省青岛市黄岛区七墩山路 77 号南区政务服务中心大楼二楼，0532-86166186

城阳区医保经办机构地址：山东省青岛市城阳区文阳路 675 号城阳区政务服务中心 1 楼，0532-58659920

即墨区医保经办机构地址：山东省青岛市即墨区创智新区振武路496号3楼社保医保联合窗口，0532-88512393

胶州市医保经办机构地址：山东省青岛市胶州市北京路2号政务服务中心A区4楼，0532-82212393

平度市医保经办机构地址：山东省青岛市平度市北京路379号-2号平度市民中心2号楼B区1楼，0532-88373839

莱西市医保经办机构地址：山东省青岛市莱西市长岛路148号行政审批大厅5楼，0532-66030366

（二）医保工作站办理

携带相关病历材料到就近开通手工报销受理业务的医保工作站提交申请，并报当地医保经办机构审核。

（三）网上办理

- 1.青岛市医疗保障局官网：<http://ybj.qingdao.gov.cn>；
- 2.微信公众号：“青岛医疗保障”；
- 3.微信小程序：青岛医保；

四、办理流程

（一）现场办理流程

1.受理：参保人携相关病历材料到就近的医保经办机构、医保工作站窗口提交申请，窗口工作人员对材料进行初步审核并将电子材料录入山东省青岛市医疗保障信息平台。对材料不全的，受理时一次性告知需补齐的材料；

2.审核：医保经办机构对受理材料审核、结算、拨付。

3.结果反馈：在青岛市医疗保障局官网、“青岛医保”小程序“办事进度”查询或短信反馈办理结果。

（二）网上办理流程

1.网上提交申请：参保人登录“青岛市医疗保障局”官网或通过手机关注“青岛医疗保障”微信公众号到“青岛医保”小程序上传相关病历材料；

2.审核：医保经办机构对受理材料审核、结算、拨付；

3.结果反馈：在青岛市医疗保障局官网、“青岛医保”小程序“办事进度”查询或短信反馈办理结果。

五、申办材料

医院收费有效票据，费用明细汇总清单，病历材料等。

六、办理时限

10个工作日。

七、办理进度查询

（一）现场查询

同现场办理地址。

（二）电话查询

同咨询电话。

（三）网上查询

在青岛市医疗保障局官网和“青岛医保”小程序的“办事进度”查询。

八、监督电话

0532-66200001。

九、服务质量及满意度测评

服务质量标准：按照我省医疗保障经办服务规范地方标准要求，对服务质量进行评价，评价内容包括：

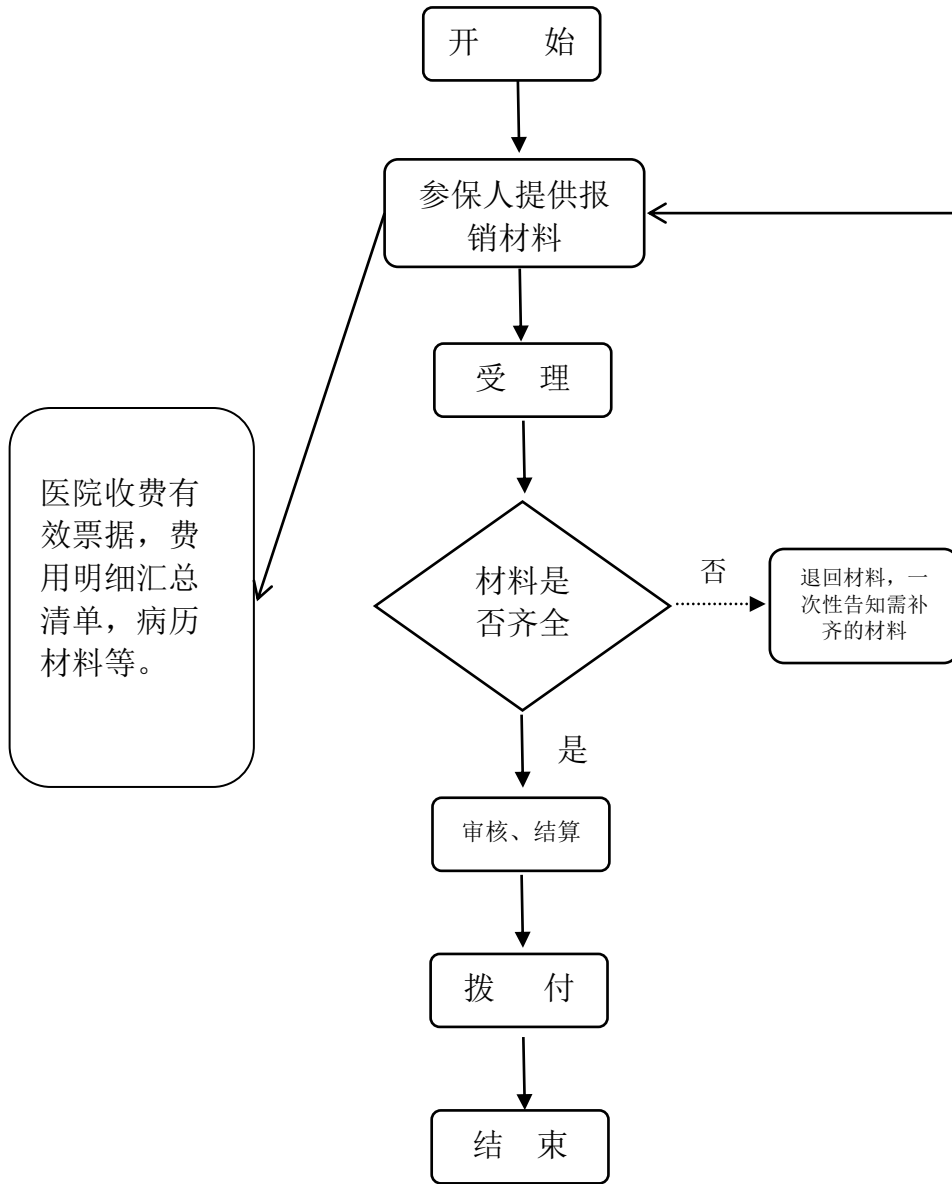
（一）信息公开：公开发布服务指南、办事进程与结果查询渠道、监督电话等；及时动态发布服务事项的改进和提升，阶段性更新服务事项。

（二）办事效率：对符合规定的申报当场受理、公开办理进度查询渠道、按规定时限办结、及时回复咨询投诉等。

（三）依法依规办理：是否存在申请事项不予受理，擅自增加办理环节、办理条件和申报材料，逾期未办结，违规收费，违反廉洁从业要求等情况。

满意度测评：各市医保部门要按照服务对象满意度测评国家标准（GB/T19038和GB/T19039）有关规定，开展现场评价、互联网评价、第三方评价等多种形式相结合的评价，并向社会公布。

门诊费用报销流程图



6.2 住院费用报销

一、事项名称

住院费用报销。

二、服务对象

参保职工、参保居民。

三、办理方式

(一) 现场办理

市南分中心地址：山东省青岛市市南区福州南路 17 号青岛市民中心 2 楼 M 区，0532-85770358

市北分中心地址：山东省青岛市市北区台柳路 179 号和达中心城 B 座 2 楼，0532-85770358

李沧分中心地址：山东省青岛市李沧区永年路 27 号社保服务大厅 1 楼，0532-85770358

崂山区医保经办机构地址：山东省青岛市崂山区新锦路 6 号行政服务中心 5 楼，0532-88997557

西海岸新区医保经办机构地址：山东省青岛市黄岛区七墩山路 77 号南区政务服务中心大楼二楼，0532-86166186

城阳区医保经办机构地址：山东省青岛市城阳区文阳路 675 号城阳区政务服务中心 1 楼，0532-58659920

即墨区医保经办机构地址：山东省青岛市即墨区创智新区振武路 496 号 3 楼社保医保联合窗口，0532-88512393

胶州市医保经办机构地址：山东省青岛市胶州市北京路 2 号政务服务中心 A 区 4 楼，0532-82212393

平度市医保经办机构地址：山东省青岛市平度市北京路 379 号-2 号平度市民中心 2 号楼 B 区 1 楼，0532-88373839

莱西市医保经办机构地址：山东省青岛市莱西市长岛路 148 号行政审批大厅 5 楼，0532-66030366

（二）医保工作站办理

携带相关病历材料到就近开通手工报销受理业务的医保工作站提交申请，并报当地医保经办机构审核。

（三）网上办理

- 1.青岛市医疗保障局官网:<http://ybj.qingdao.gov.cn>;
- 2.微信公众号：“青岛医疗保障”；
- 3.微信小程序：青岛医保；

四、办理流程

（一）现场办理流程

1.受理：参保人携相关病历材料到就近的医保经办机构、医保工作站窗口提交申请，窗口工作人员对申办材料进行初步审核并将电子材料录入山东省青岛市医疗保障信息平台。对材料不全的，受理时一次性告知需补齐的材料；

2.审核：医保经办机构对受理材料审核、结算、拨付。

3.结果反馈：在青岛市医疗保障局官网、“青岛医保”小程序“办事进度”查询或短信反馈办理结果。

（二）网上办理流程

1.网上提交申请：参保人登录“青岛市医疗保障局”官网或通过手机关注“青岛医疗保障”微信公众号到“青岛医保”小程序上传相关病历材料；

2.审核：医保经办机构对受理材料审核、结算、拨付；

3.结果反馈：在青岛市医疗保障局官网、“青岛医保”小程序“办事进度”查询或短信反馈办理结果。

五、申办材料

医院收费有效票据，费用汇总明细清单，出院记录等（诊断材料）；属于意外伤害情形的，须提供病历复印件、第三方赔付材料（或个人书面承诺书）等。

六、办理时限

10个工作日。

七、办理进度查询

（一）现场查询

同现场办理地址。

（二）电话查询

同咨询电话。

（三）网上查询

在青岛市医疗保障局官网和“青岛医保”小程序的“办事进度”查询。

八、监督电话

0532-66200001。

九、服务质量及满意度测评

服务质量标准：按照我省医疗保障经办服务规范地方标准要求，对服务质量进行评价，评价内容包括：

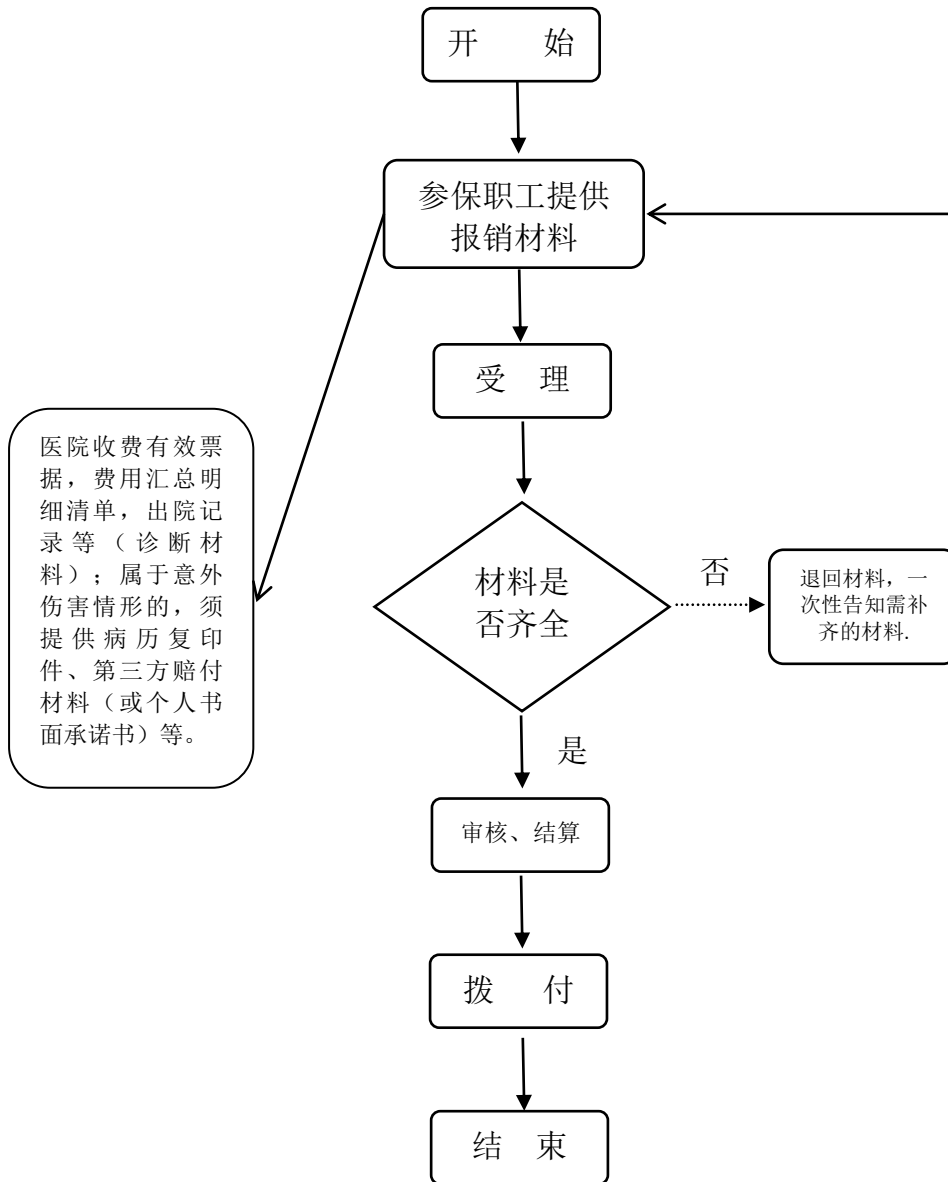
（一）信息公开：公开发布服务指南、办事进程与结果查询渠道、监督电话等；及时动态发布服务事项的改进和提升，阶段性更新服务事项。

（二）办事效率：对符合规定的申报当场受理、公开办理进度查询渠道、按规定时限办结、及时回复咨询投诉等。

（三）依法依规办理：是否存在申请事项不予受理，擅自增加办理环节、办理条件和申报材料，逾期未办结，违规收费，违反廉洁从业要求等情况。

满意度测评：各市医保部门要按照服务对象满意度测评国家标准（GB/T19038 和 GB/T19039）有关规定，开展现场评价、互联网评价、第三方评价等多种形式相结合的评价，并向社会公布。

住院费用报销流程图



7.生育保险待遇核准支付

7.1 产前检查费支付

一、事项名称

产前检查费支付。

二、服务对象

符合条件的参保职工。

三、办理方式

(一) 现场办理

现场办理地址及咨询电话：

市南分中心地址：山东省青岛市市南区福州南路 17 号青岛市民中心 2 楼 M 区，0532-85770358

市北分中心地址：山东省青岛市市北区台柳路 179 号和达中心城 B 座 2 楼，0532-85770358

李沧分中心地址：山东省青岛市李沧区永年路 27 号社保服务大厅 1 楼，0532-85770358

崂山区医保经办机构地址：山东省青岛市崂山区新锦路 6 号行政服务中心 5 楼，0532-88997557

西海岸新区医保经办机构地址：山东省青岛市黄岛区七墩山路 77 号南区政务服务中心大楼二楼，0532-86166186

城阳区医保经办机构地址：山东省青岛市城阳区文阳路 675 号城阳区政务服务中心 1 楼，0532-58659920

即墨区医保经办机构地址：山东省青岛市即墨区创智新区振武路 496 号 3 楼社保医保联合窗口，0532-88512393

胶州市医保经办机构地址：山东省青岛市胶州市北京路 2 号政务服务中心 A 区 4 楼，0532-82212393

平度市医保经办机构地址：山东省青岛市平度市北京路 379 号-2 号平度市民中心 2 号楼 B 区 1 楼，0532-88373839

莱西市医保经办机构地址：山东省青岛市莱西市长岛路 148 号行政审批大厅 5 楼，0532-66030366

保税区社会保障中心地址：山东省青岛前湾保税港区鹏湾路 68 号政务服务和公共资源交易大厅 2 楼，0532-86766973

（二）医保工作站办理

携带相关材料可就近到开通“产前检查费支付”业务的医保工作站提交申请，并报当地医保经办机构审核。

（三）网上办理

1.通过医疗保障局官网：<http://ybj.qingdao.gov.cn>

申请受理；

2.微信公众号：“青岛医疗保障”申请受理。

四、办理流程

（一）参保人或经办人向医保工作站或医保经办机构提交申办材料；

（二）医保经办机构受理、审核、结算、拨付。

五、申办材料

(一) 诊断材料;

(二) 出生医学证明。

医疗保障经办业务平台无出生医学证明信息且申请人无法提供已办理的出生医学证明, 申请人可提供个人承诺书 1 份。

六、办理时限

10 个工作日。

七、办理进度查询

查询业务是否已受理、业务办理中、业务已办结等业务办理进度情况。

(一) 现场查询

现场查询地址同现场办理地址。

(二) 电话查询

同咨询电话。

八、监督电话

0532-66200001。

九、服务质量及满意度测评

服务质量标准: 按照我省医疗保障经办服务规范地方标准要求, 对服务质量进行评价, 评价内容包括:

(一) 信息公开: 公开发布服务指南、办事进程与结果查询渠道、监督电话等; 及时动态发布服务事项的改进和提升, 阶段性更新服务事项。

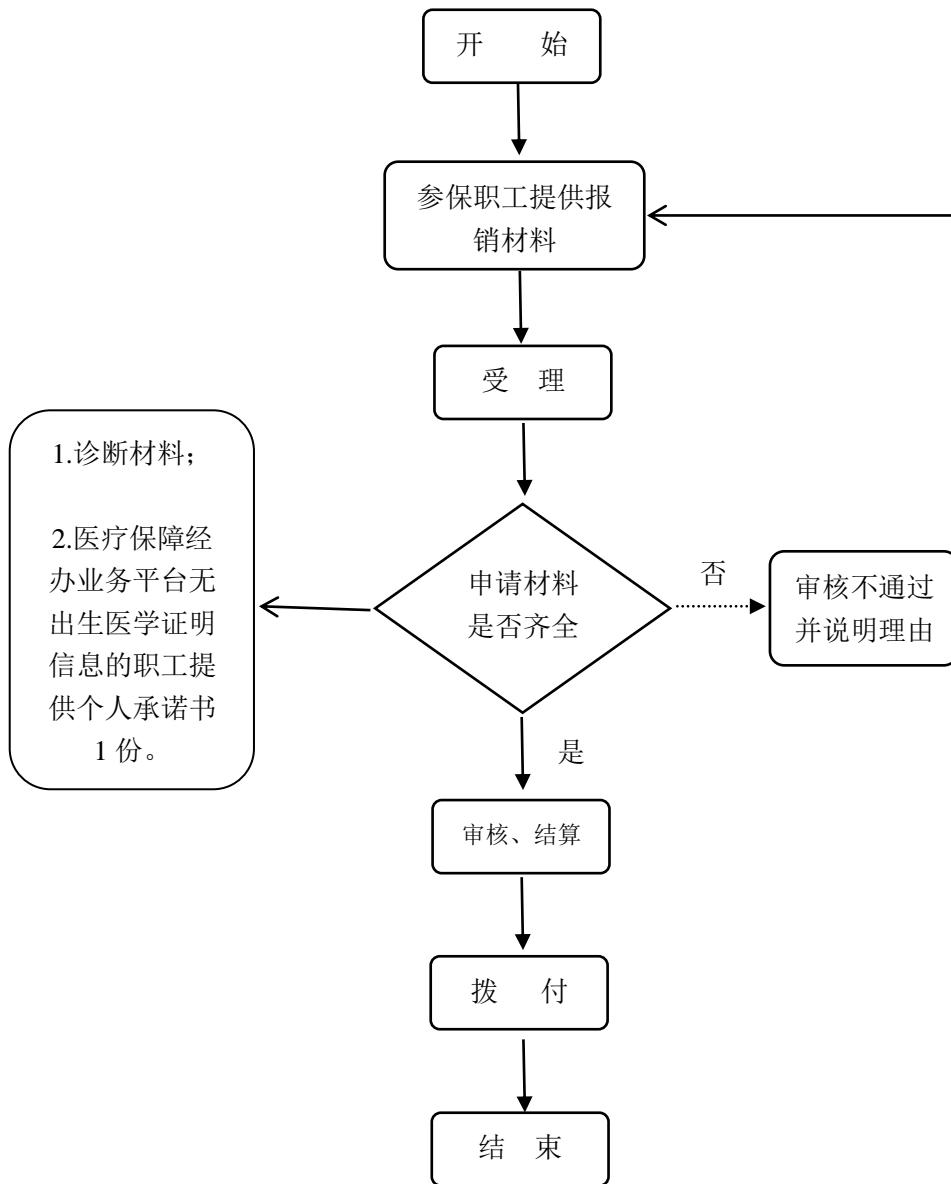
(二) 办事效率: 对符合规定的申报当场受理、公开办理

进度查询渠道、按规定时限办结、及时回复咨询投诉等。

（三）依法依规办理：是否存在申请事项不予受理，擅自增加办理环节、办理条件和申报材料，逾期未办结，违规收费，违反廉洁从业要求等情况。

满意度测评：各市医保部门要按照服务对象满意度测评国家标准（GB/T19038 和 GB/T19039）有关规定，开展现场评价、互联网评价、第三方评价等多种形式相结合的评价，并向社会公布。

产前检查费支付流程图



7.2 生育医疗费支付

一、事项名称

生育医疗费支付。

二、服务对象

符合条件的参保职工。

三、办理方式

(一) 现场办理

现场办理地址及咨询电话：

市南分中心地址：山东省青岛市市南区福州南路 17 号青岛市民中心 2 楼 M 区，0532-85770358

市北分中心地址：山东省青岛市市北区台柳路 179 号和达中心城 B 座 2 楼，0532-85770358

李沧分中心地址：山东省青岛市李沧区永年路 27 号社保服务大厅 1 楼，0532-85770358

崂山区医保经办机构地址：山东省青岛市崂山区新锦路 6 号行政服务中心 5 楼，0532-88997557

西海岸新区医保经办机构地址：山东省青岛市黄岛区七墩山路 77 号南区政务服务中心大楼二楼，0532-86166186

城阳区医保经办机构地址：山东省青岛市城阳区文阳路 675 号城阳区政务服务中心 1 楼，0532-58659920

即墨区医保经办机构地址：山东省青岛市即墨区创智新区

振武路 496 号 3 楼社保医保联合窗口，0532-88512393

胶州市医保经办机构地址：山东省青岛市胶州市北京路 2 号政务服务中心 A 区 4 楼，0532-82212393

平度市医保经办机构地址：山东省青岛市平度市北京路 379 号-2 号平度市民中心 2 号楼 B 区 1 楼，0532-88373839

莱西市医保经办机构地址：山东省青岛市莱西市长岛路 148 号行政审批大厅 5 楼，0532-66030366

保税区社会保障中心地址：山东省青岛前湾保税港区鹏湾路 68 号政务服务和公共资源交易大厅 2 楼，0532-86766973

（二）医保工作站办理

携带相关材料可就近到开通“生育医疗费支付”业务的医保工作站提交申请，并报当地医保经办机构审核。

（三）网上办理

1.通过医疗保障局官网：<http://ybj.qingdao.gov.cn>

申请受理；

2.微信公众号：“青岛医疗保障”申请受理。

四、办理流程

（一）参保人或经办人向医保工作站或医保经办机构提交申办材料；

（二）医保经办机构受理、审核、结算、拨付。

五、申办材料

（一）医院收费票据，住院、门诊费用清单，出院记录

(诊断材料)，门诊病历原件或复印件。对涉及生育并发症等难以界定情形，可提供住院病历。

(二) 出生医学证明。

医疗保障经办业务平台无出生医学证明信息且申请人无法提供已办理的出生医学证明，申请人可提供个人承诺书 1 份。

六、办理时限

10 个工作日。

七、办理进度查询

查询业务是否已受理、业务办理中、业务已办结等业务办理进度情况。

(一) 现场查询

同现场办理地址。

(二) 电话查询

同咨询电话。

八、监督电话

0532-66200001。

九、服务质量及满意度测评

服务质量标准：按照我省医疗保障经办服务规范地方标准要求，对服务质量进行评价，评价内容包括：

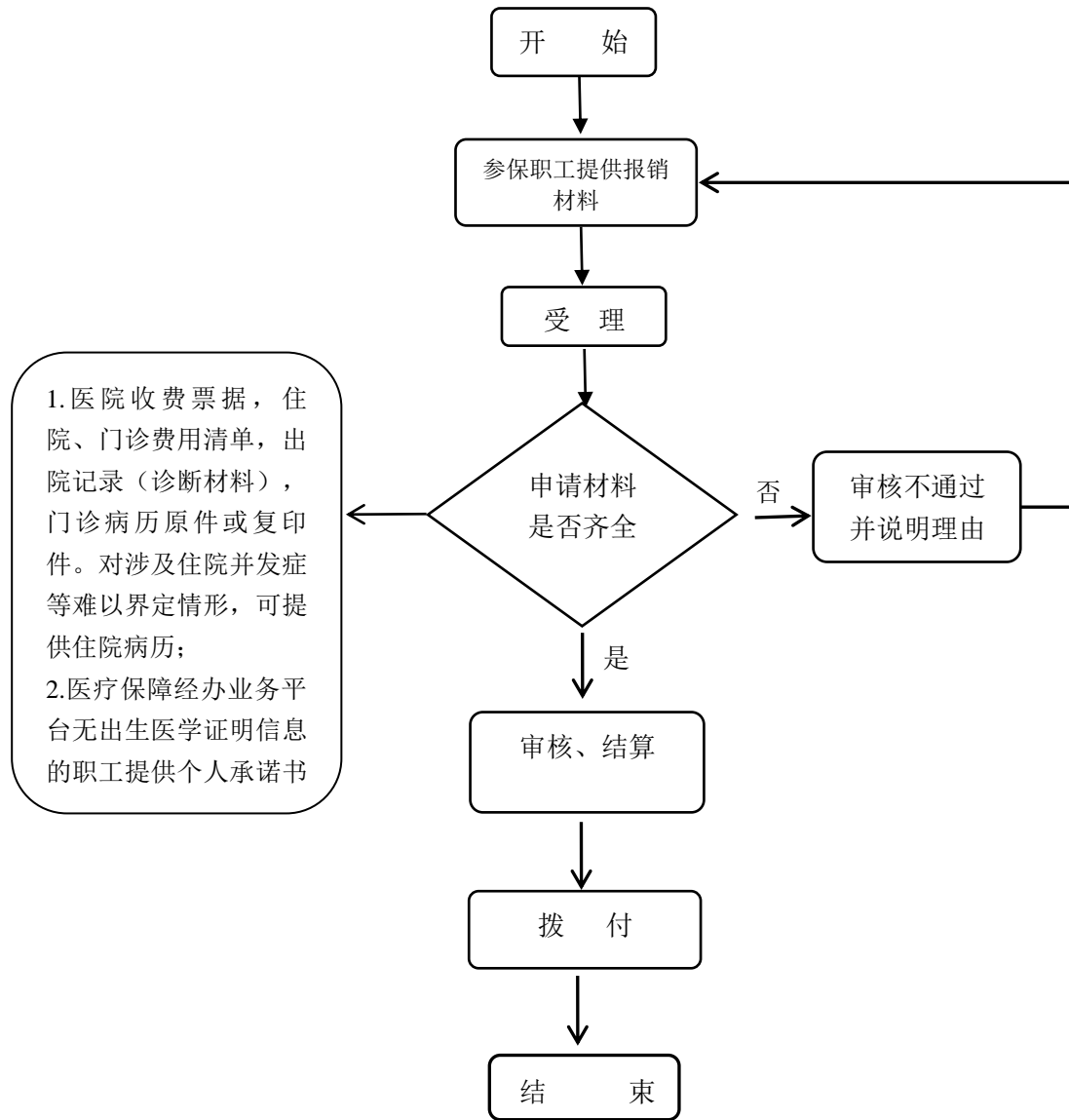
(一) 信息公开：公开发布服务指南、办事进程与结果查询渠道、监督电话等；及时动态发布服务事项的改进和提升，阶段性更新服务事项。

（二）办事效率：对符合规定的申报当场受理、公开办理进度查询渠道、按规定时限办结、及时回复咨询投诉等。

（三）依法依规办理：是否存在申请事项不予受理，擅自增加办理环节、办理条件和申报材料，逾期未办结，违规收费，违反廉洁从业要求等情况。

满意度测评：各市医保部门要按照服务对象满意度测评国家标准（GB/T19038 和 GB/T19039）有关规定，开展现场评价、互联网评价、第三方评价等多种形式相结合的评价，并向社会公布。

生育医疗费支付流程图



7.3 计划生育医疗费支付

一、事项名称

计划生育医疗费支付。

二、服务对象

符合条件的参保职工。

三、办理方式

(一) 现场办理

现场办理地址及咨询电话：

市南分中心地址：山东省青岛市市南区福州南路 17 号青岛市民中心 2 楼 M 区，0532-85770358

市北分中心地址：山东省青岛市市北区台柳路 179 号和达中心城 B 座 2 楼，0532-85770358

李沧分中心地址：山东省青岛市李沧区永年路 27 号社保服务大厅 1 楼，0532-85770358

崂山区医保经办机构地址：山东省青岛市崂山区新锦路 6 号行政服务中心 5 楼，0532-88997557

西海岸新区医保经办机构地址：山东省青岛市黄岛区七墩山路 77 号南区政务服务中心大楼二楼，0532-86166186

城阳区医保经办机构地址：山东省青岛市城阳区文阳路 675 号城阳区政务服务中心 1 楼，0532-58659920

即墨区医保经办机构地址：山东省青岛市即墨区创智新区

振武路 496 号 3 楼社保医保联合窗口，0532-88512393

胶州市医保经办机构地址：山东省青岛市胶州市北京路 2 号政务服务中心 A 区 4 楼，0532-82212393

平度市医保经办机构地址：山东省青岛市平度市北京路 379 号-2 号平度市民中心 2 号楼 B 区 1 楼，0532-88373839

莱西市医保经办机构地址：山东省青岛市莱西市长岛路 148 号行政审批大厅 5 楼，0532-66030366

保税区社会保障中心地址：山东省青岛前湾保税港区鹏湾路 68 号政务服务和公共资源交易大厅 2 楼，0532-86766973

（二）医保工作站办理

携带相关材料可就近到开通“计划生育医疗费支付”业务的医保工作站提交申请，并报当地医保经办机构审核。

（三）网上办理

1.通过医疗保障局官网：<http://ybj.qingdao.gov.cn>

申请受理；

2.微信公众号：“青岛医疗保障”申请受理。

四、办理流程

（一）参保人或经办人向医保工作站或医保经办机构提交申办材料；

（二）医保经办机构受理、审核、结算、拨付。

五、申办材料

医院收费票据；住院、门诊费用清单，出院记录（诊断材

料)，门诊病历原件或复印件；

六、办理时限

10个工作日。

七、办理进度查询

查询业务是否已受理、业务办理中、业务已办结等业务办理进度情况。

(一) 现场查询

同现场办理地址。

(二) 电话查询

同咨询电话。

八、监督电话

0532-66200001。

九、服务质量及满意度测评

服务质量标准：按照我省医疗保障经办服务规范地方标准要求，对服务质量进行评价，评价内容包括：

(一) 信息公开：公开发布服务指南、办事进程与结果查询渠道、监督电话等；及时动态发布服务事项的改进和提升，阶段性更新服务事项。

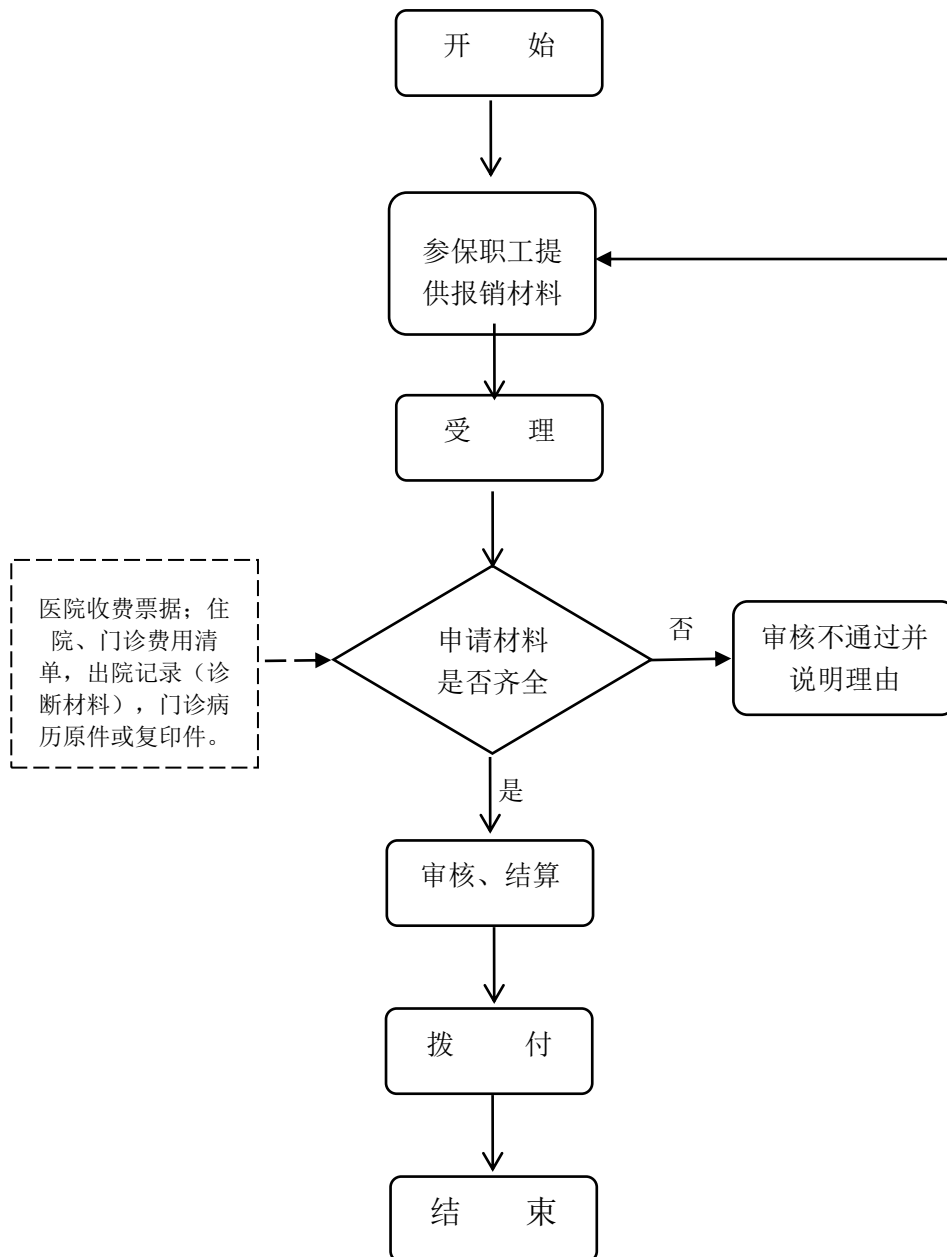
(二) 办事效率：对符合规定的申报当场受理、公开办理进度查询渠道、按规定时限办结、及时回复咨询投诉等。

(三) 依法依规办理：是否存在申请事项不予受理，擅自增加办理环节、办理条件和申报材料，逾期未办结，违规收

费，违反廉洁从业要求等情况。

满意度测评：按照服务对象满意度测评国家标准（GB/T19038 和 GB/T19039）有关规定，开展现场评价、互联网评价、第三方评价等多种形式相结合的评价，并向社会公布。

计划生育医疗费支付流程图



7.4 生育津贴支付

一、事项名称

生育津贴支付。

二、服务对象

符合条件的参保女职工。

三、办理方式

(一) 现场办理

现场办理地址及咨询电话：

市南分中心地址：山东省青岛市市南区福州南路 17 号青岛市民中心 2 楼 M 区，0532-85770358

市北分中心地址：山东省青岛市市北区台柳路 179 号和达中心城 B 座 2 楼，0532-85770358

李沧分中心地址：山东省青岛市李沧区永年路 27 号社保服务大厅 1 楼，0532-85770358

崂山区医保经办机构地址：山东省青岛市崂山区新锦路 6 号行政服务中心 5 楼，0532-88997557

西海岸新区医保经办机构地址：山东省青岛市黄岛区七墩山路 77 号南区政务服务中心大楼二楼，0532-86166186

城阳区医保经办机构地址：山东省青岛市城阳区文阳路 675 号城阳区政务服务中心 1 楼，0532-58659920

即墨区医保经办机构地址：山东省青岛市即墨区创智新区

振武路 496 号 3 楼社保医保联合窗口，0532-88512393

胶州市医保经办机构地址：山东省青岛市胶州市北京路 2 号政务服务中心 A 区 4 楼，0532-82212393

平度市医保经办机构地址：山东省青岛市平度市北京路 379 号-2 号平度市民中心 2 号楼 B 区 1 楼，0532-88373839

莱西市医保经办机构地址：山东省青岛市莱西市长岛路 148 号行政审批大厅 5 楼，0532-66030366

保税区社会保障中心地址：山东省青岛前湾保税港区鹏湾路 68 号政务服务和公共资源交易大厅 2 楼，0532-86766973

（二）网上办理

1. 符合条件的参保职工所在用人单位或个人在医疗保障局官网(<http://ybj.qingdao.gov.cn>) 网上申请办理。

2. 微信公众号：“青岛医疗保障” 申请办理。

四、办理流程

（一）参保单位或个人向医保经办机构提交申办材料；

（二）医保经办机构受理、审批；

（三）通过网上提交材料的，经审核符合条件的，通过网上告知审核结果。

五、申办材料

出院记录（诊断材料）

六、办理时限

10 个工作日内。

七、办理进度查询

查询业务是否已受理、业务办理中、业务已办结等业务办理进度情况。

（一）现场查询

同现场办理地址。

（二）电话查询

同咨询电话。

（三）网上查询

1.通过医疗保障局官方网：<http://ybj.qingdao.gov.cn>

查询办理进度。

2.通过“青岛医保”微信小程序查询办理进度。

八、监督电话

0532-66200001。

九、服务质量及满意度测评

服务质量标准：按照我省医疗保障经办服务规范地方标准要求，对服务质量进行评价，评价内容包括：

（一）信息公开：公开发布服务指南、办事进程与结果查询渠道、监督电话等；及时动态发布服务事项的改进和提升，阶段性更新服务事项。

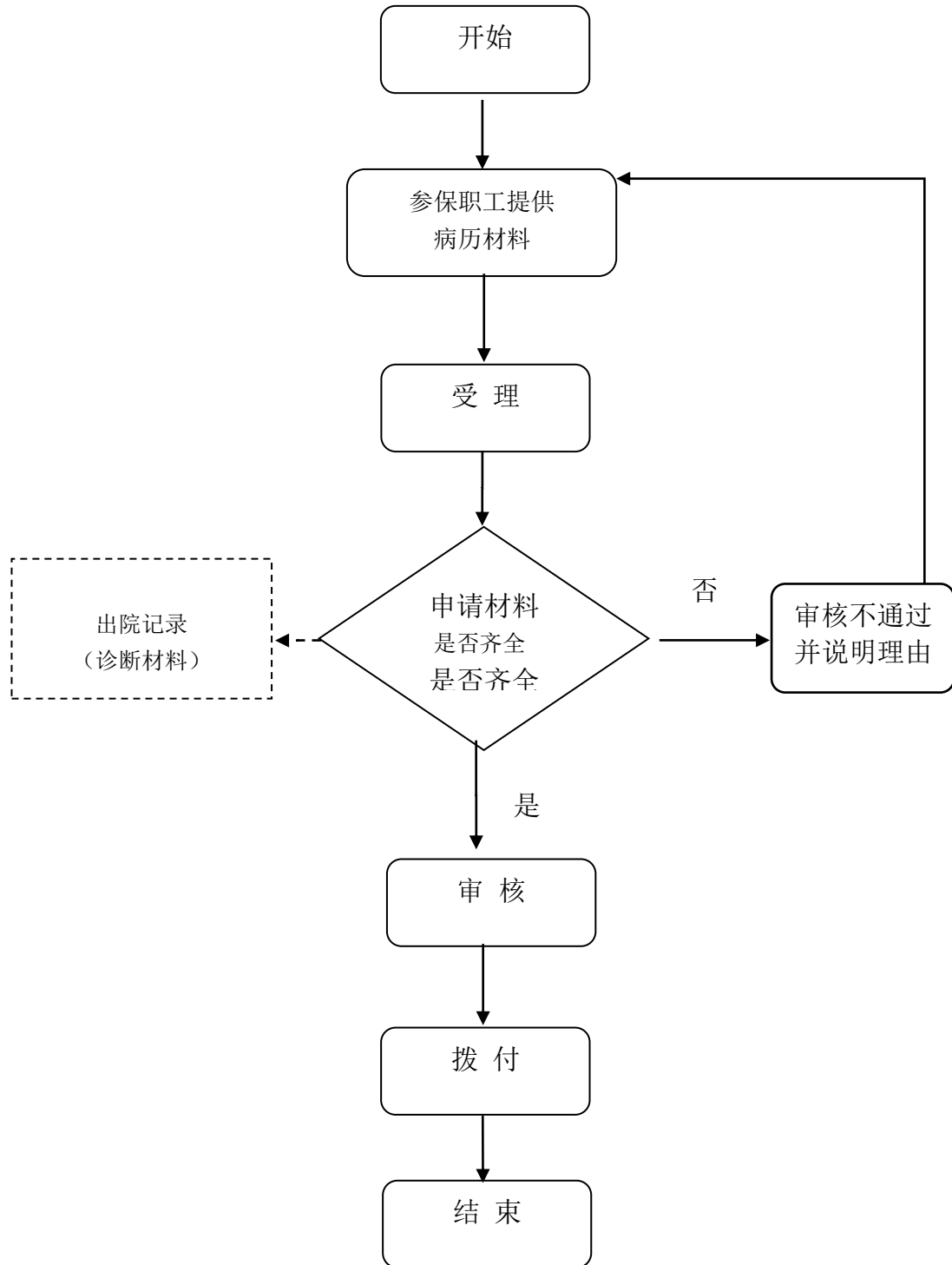
（二）办事效率：对符合规定的申报当场受理、公开办理进度查询渠道、按规定时限办结、及时回复咨询投诉等。

（三）依法依规办理：是否存在申请事项不予受理，擅自

增加办理环节、办理条件和申报材料，逾期未办结，违规收费，违反廉洁从业要求等情况。

满意度测评：按照服务对象满意度测评国家标准（GB/T19038 和 GB/T19039）有关规定，开展现场评价、互联网评价、第三方评价等多种形式相结合的评价，并向社会公布。

生育津贴支付办事流程图



8.医疗救助对象待遇核准支付

8.1 符合资助条件的救助对象参加城乡居民基本医疗保险个人缴费补贴

一、事项名称

医疗救助对象参加城乡居民基本医疗保险个人缴费补贴。

二、服务对象

符合医疗救助条件的救助对象。

三、办理方式

医疗救助对象资助参保免申即享。

四、办理流程

由救助对象身份认定部门通过信息共享的方式，将救助对象身份信息推送至医保部门，医保部门添加身份标识，实现医疗救助对象资助参保免申即享。

五、申办材料

无。

六、监督电话

0532-66200001。

七、服务质量及满意度测评

服务质量标准：按照我省医疗保障经办服务规范地方标准要求，对服务质量进行评价，评价内容包括：

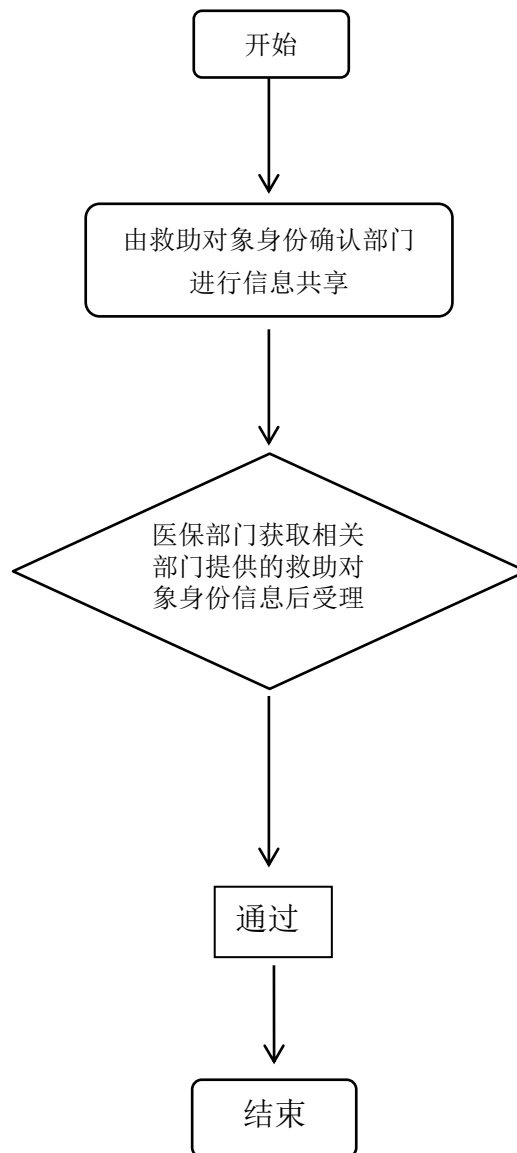
（一）信息公开：公开发布服务指南、办事进程与结果查询渠道、监督电话等；及时动态发布服务事项的改进和提升，阶段性更新服务事项。

（二）办事效率：对符合规定的申报当场受理、公开办理进度查询渠道、按规定时限办结、及时回复咨询投诉等。

（三）依法依规办理：是否存在申请事项不予受理，擅自增加办理环节、办理条件和申报材料，逾期未办结，违规收费，违反廉洁从业要求等情况。

满意度测评：按照服务对象满意度测评国家标准（GB/T19038 和 GB/T19039）有关规定，开展现场评价、互联网评价、第三方评价等多种形式相结合的评价，并向社会公布。

医疗救助对象参加城乡居民基本医疗保险个人缴费补贴流程图



8.2 医疗救助对象手工（零星）报销

一、事项名称

医疗救助对象手工（零星）报销。

二、服务对象

医疗救助对象。

三、办理方式

（一）现场办理

现场办理地址及咨询电话：

市南分中心地址：山东省青岛市市南区福州南路 17 号青岛市民中心 2 楼 M 区，0532-85770358

市北分中心地址：山东省青岛市市北区台柳路 179 号和达中心城 B 座 2 楼，0532-85770358

李沧分中心地址：山东省青岛市李沧区永年路 27 号社保服务大厅 1 楼，0532-85770358

崂山区医保经办机构地址：山东省青岛市崂山区新锦路 6 号行政服务中心 5 楼，0532-88997557

西海岸新区医保经办机构地址：山东省青岛市黄岛区七墩山路 77 号南区政务服务中心大楼二楼，0532-86166186

城阳区医保经办机构地址：山东省青岛市城阳区文阳路 675 号城阳区政务服务中心 1 楼，0532-58659920

即墨区医保经办机构地址：山东省青岛市即墨区创智新区

振武路 496 号 3 楼社保医保联合窗口，0532-88512393

胶州市医保经办机构地址：山东省青岛市胶州市北京路 2 号政务服务中心 A 区 4 楼，0532-82212393

平度市医保经办机构地址：山东省青岛市平度市北京路 379 号-2 号平度市民中心 2 号楼 B 区 1 楼，0532-88373839

莱西市医保经办机构地址：山东省青岛市莱西市长岛路 148 号行政审批大厅 5 楼，0532-66030366

（二）网上办理

可通过“青岛医疗保障”微信公众号和青岛市医疗保障局官网：<http://ybj.qingdao.gov.cn> 在线上传医疗救助对象手工（零星）报销电子申办材料。

四、办理流程

（一）参保人持报销材料向医保经办机构申报；

（二）医保经办机构受理审核，对材料不全的，一次性告知需补齐的材料。

（三）通过网上提交材料的，经审核符合条件的，通过网上告知审核结果。

五、申办材料

（一）医保电子凭证或有效身份证件或社会保障卡；

（二）基本医保、大病保险报销后的结算单、就医有效票据；

六、办理时限

10个工作日。

七、办理进度查询

查询业务是否已受理、业务办理中、业务已办结等业务办理进度情况。

（一）现场查询

同现场办理地址。

（二）电话查询

同咨询电话。

（三）网上查询

“青岛医疗保障”微信公众号查询办理进度。

八、监督电话

0532-66200001。

九、服务质量及满意度测评

服务质量标准：按照我省医疗保障经办服务规范地方标准要求，对服务质量进行评价，评价内容包括：

（一）信息公开：公开发布服务指南、办事进程与结果查询渠道、监督电话等；及时动态发布服务事项的改进和提升，阶段性更新服务事项。

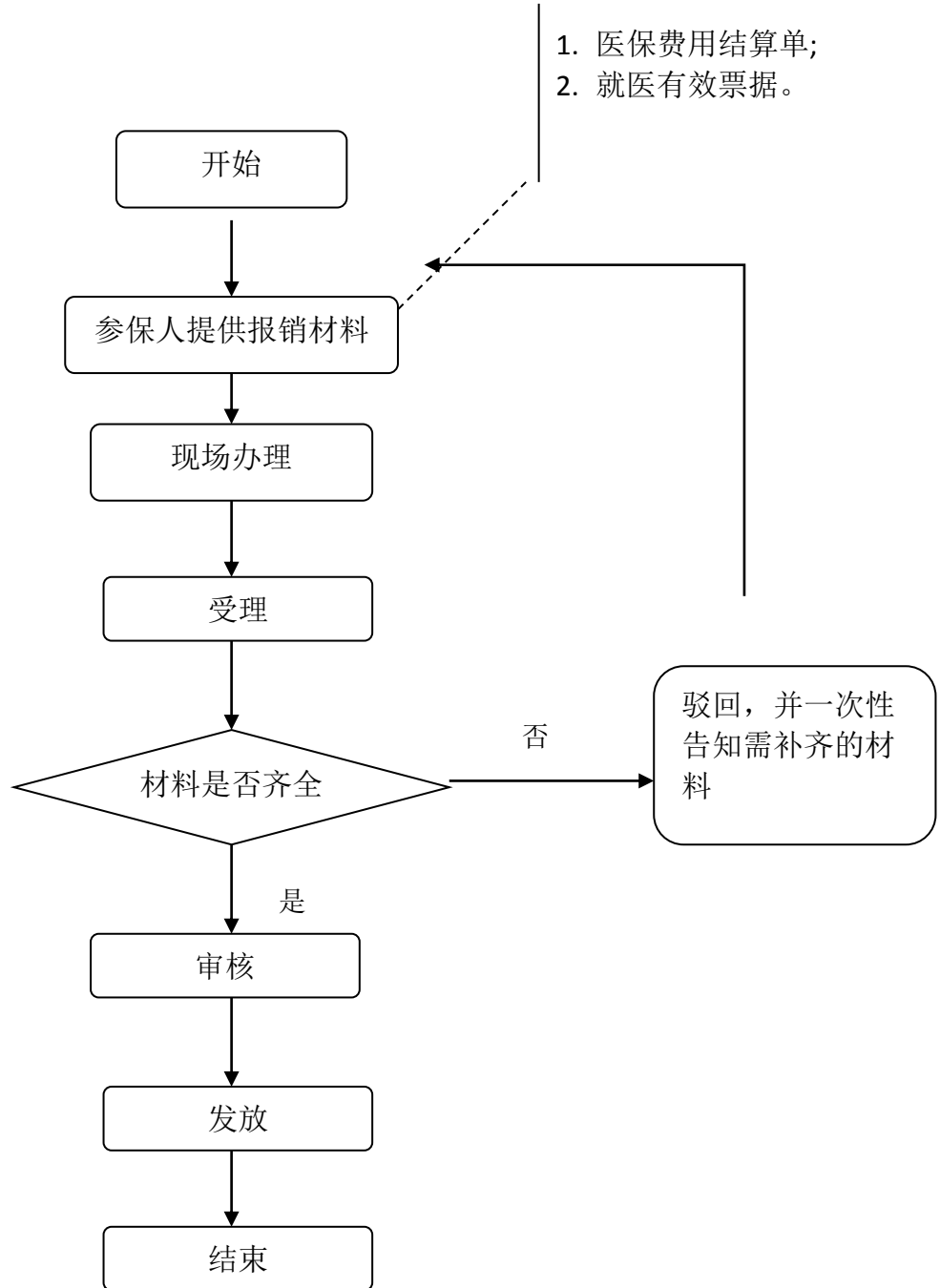
（二）办事效率：对符合规定的申报当场受理、公开办理进度、查询渠道、按规定时限办结、及时回复咨询投诉等。

（三）依法依规办理：是否存在申请事项不予受理，擅自增加办理环节、办理条件和申报材料，逾期未办结，违规收

费，违反廉洁从业要求等情况。

满意度测评：各市医保部门要按照国家医保局行风建设“好差评”，开展现场评价、互联网评价、第三方评价等多种形式相结合的评价，并向社会公布。

困难救助对象手工报销流程图



9.医药机构申请定点协议管理

9.1 医疗机构申请定点协议管理

一、事项名称

医疗机构申请定点协议管理。

二、服务对象

医疗机构。

三、办理方式

(一) 现场办理

现场办理地址及咨询电话：

市南分中心地址：山东省青岛市市南区福州南路 17 号青岛市民中心 2 楼 M 区，0532-85770358

市北分中心地址：山东省青岛市市北区台柳路 179 号和达中心城 B 座 2 楼，0532-85770358

李沧分中心地址：山东省青岛市李沧区永年路 27 号社保服务大厅 1 楼，0532-85770358

崂山区医保经办机构地址：山东省青岛市崂山区新锦路 6 号行政服务中心 5 楼，0532-88997557

西海岸新区医保经办机构地址：山东省青岛市黄岛区七墩山路 77 号南区政务服务中心大楼二楼，0532-86166186

城阳区医保经办机构地址：山东省青岛市城阳区文阳路 675 号城阳区政务服务中心 1 楼，0532-58659920

即墨区医保经办机构地址：山东省青岛市即墨区创智新区

振武路 496 号 3 楼社保医保联合窗口，0532-88512393

胶州市医保经办机构地址：山东省青岛市胶州市北京路 2 号政务服务中心 A 区 4 楼，0532-82212393

平度市医保经办机构地址：山东省青岛市平度市北京路 379 号-2 号平度市民中心 2 号楼 B 区 1 楼，0532-88373839

莱西市医保经办机构地址：山东省青岛市莱西市长岛路 148 号行政审批大厅 5 楼，0532-66030366

（二）网上办理

登录山东省定点医药机构动态管理系统（网址：<http://120.223.240.14:8086/organ-ui/#/login>）网上申请办理。

四、办理流程：

（一）医疗机构申请。符合青岛市医疗保障定点医药服务资源配置规划和受理计划范围的医疗机构，在受理计划明确的时间内向医保经办机构提出申请。

（二）医保经办机构在受理计划确定的受理期内即时受理。对不予受理的情形，退回并告知。

（三）医保经办机构组织评估小组或委托第三方机构，以书面、现场等形式开展评估。

（四）对申请材料内容不全的，经办机构自收到材料之日起 5 个工作日内一次性告知医疗机构补充。

（五）组织评估。

（六）对于评估不合格的，应告知其理由，提出整改建议。自结果告知送达之日起，整改 3 个月后可再次组织评估，

评估仍不合格的，1年内不得再次申请。

五、申办材料

(一) 《定点医疗机构申请表》；

(二) 医疗机构执业许可证、中医诊所备案证或军队医疗机构为民服务许可证照复印件(含正、副本)；

(三) 单位人员花名册及参保缴费证明，医师、护士、药学及医技等专业技术人员、专(兼)职医保管理人员、专(兼)职信息系统管理人员、专(兼)职财务管理人员需要注明；

(四) 与医保政策对应的内部管理制度和财务制度文本；

(五) 与医保有关的医疗机构信息系统相关材料；

(六) 纳入医保定点后使用医疗保障基金的预测性分析报告，主要包括：1.医疗机构基本情况(包括类别、经营性质、级别、面积、门诊和住院规模、科室设置、人员配备、诊疗服务范围、药品耗材管理、检查检验、信息系统、服务人群等)；2.近3个月运营状况(医疗服务量、费用及人次情况、住院床位使用率等情况)；3.预测分析纳入医保定点后医疗保障基金使用情况及安全风险防范预案等。

六、办理时限

自受理申请材料之日起，不超过45个工作日，医疗机构补充材料时间不计入办理时限。

七、查询方式

(一) 现场查询

同现场办理地址。

（二）电话查询

同咨询电话。

（三）网上查询

登录山东省定点医药机构动态管理系统（网址：<http://120.223.240.14:8086/organ-ui/#/login>）查询。

八、监督电话

0532-66200001。

九、评价渠道

服务质量标准：按照我省医疗保障经办服务规范地方标准要求，对服务质量进行评价，评价内容包括：

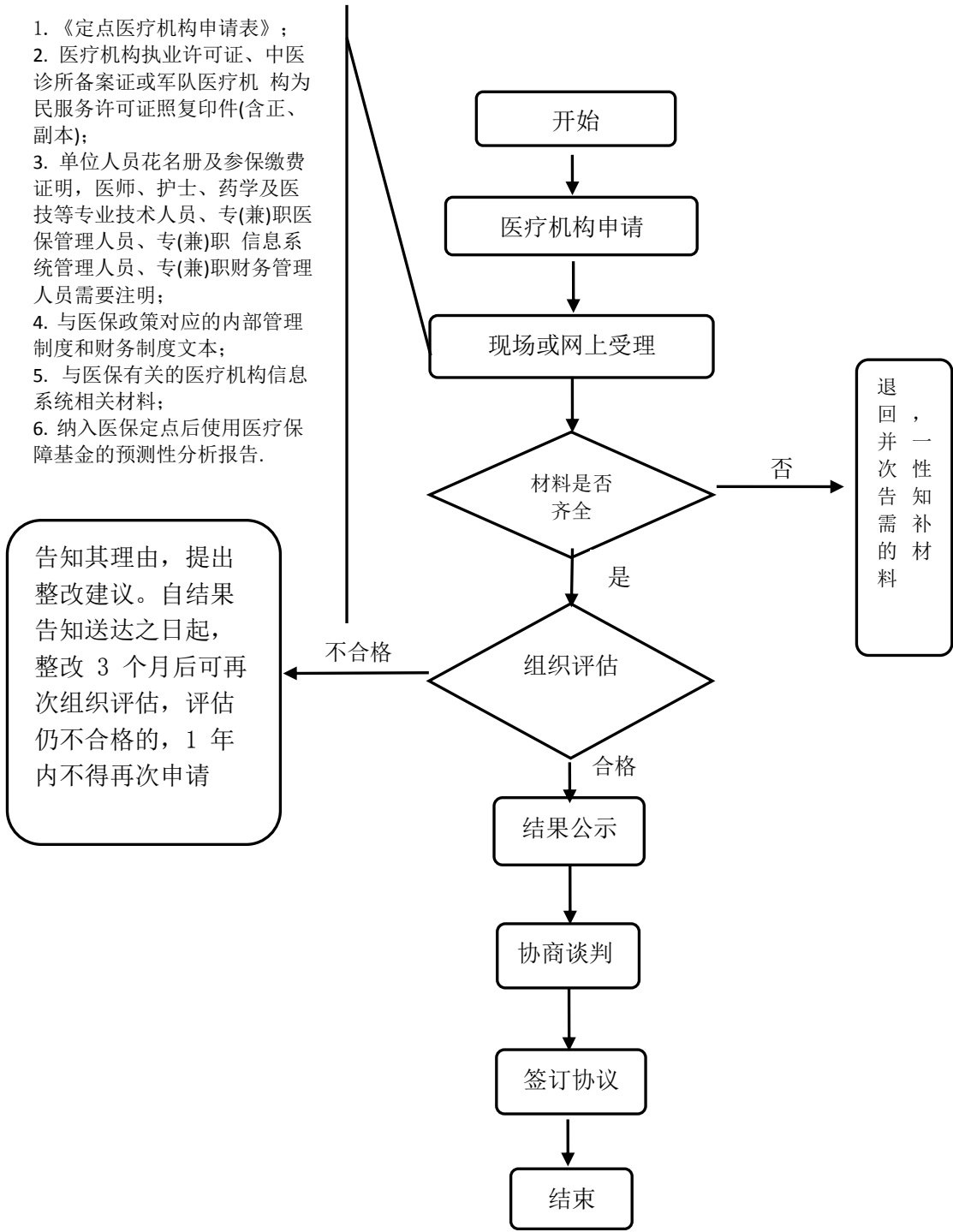
（一）信息公开：公开发布服务指南、办事进程与结果查询渠道、监督电话等；及时动态发布服务事项的改进和提升，阶段性更新服务事项。

（二）办事效率：对符合规定的申报当场受理、公开办理进度查询渠道、按规定时限办结、及时回复咨询投诉等。

（三）依法依规办理：是否存在申请事项不予受理，擅自增加办理环节、办理条件和申报材料，逾期未办结，违规收费，违反廉洁从业要求等情况。

满意度测评：市医保部门按照服务对象满意度测评国家、省有关规定，开展现场评价、互联网评价、第三方评价等多种形式相结合的评价，并向社会公布。

医疗机构申请定点协议管理流程图



1. 《定点医疗机构申请表》；
2. 医疗机构执业许可证、中医诊所备案证或军队医疗机构为民服务许可证复印件(含正、副本)；
3. 单位人员花名册及参保缴费证明，医师、护士、药学及医技等专业技术人员、专(兼)职医保管理人员、专(兼)职信息系统管理人员、专(兼)职财务管理人员需要注明；
4. 与医保政策对应的内部管理制度和财务制度文本；
5. 与医保有关的医疗机构信息系统相关材料；
6. 纳入医保定点后使用医疗保障基金的预测性分析报告。

9.2 零售药店申请定点协议管理

一、事项名称

零售药店申请定点协议管理。

二、服务对象

零售药店。

三、办理方式

(一) 现场办理地址及咨询电话：

市南分中心地址：山东省青岛市市南区福州南路 17 号青岛市民中心 2 楼 M 区，0532-85770358

市北分中心地址：山东省青岛市市北区台柳路 179 号和达中心城 B 座 2 楼，0532-85770358

李沧分中心地址：山东省青岛市李沧区永年路 27 号社保服务大厅 1 楼，0532-85770358

崂山区医保经办机构地址：山东省青岛市崂山区新锦路 6 号行政服务中心 5 楼，0532-88997557

西海岸新区医保经办机构地址：山东省青岛市黄岛区七墩山路 77 号南区政务服务中心大楼二楼，0532-86166186

城阳区医保经办机构地址：山东省青岛市城阳区文阳路 675 号城阳区政务服务中心 1 楼，0532-58659920

即墨区医保经办机构地址：山东省青岛市即墨区创智新区振武路 496 号 3 楼社保医保联合窗口，0532-88512393

胶州市医保经办机构地址：山东省青岛市胶州市北京路 2 号政务服务中心 A 区 4 楼，0532-82212393

平度市医保经办机构地址：山东省青岛市平度市北京路 379 号-2 号平度市民中心 2 号楼 B 区 1 楼，0532-88373839

莱西市医保经办机构地址：山东省青岛市莱西市长岛路 148 号行政审批大厅 5 楼，0532-66030366

（二）网上办理

登录山东省定点医药机构动态管理系统（网址：<http://120.223.240.14:8086/organ-ui/#/login>）网上申请办理。

四、办理流程：

（一）零售药店申请。符合青岛市医疗保障定点医药服务资源配置规划和受理计划范围的零售药店，在受理计划明确的时间内向医保经办机构提出申请；

（二）医保经办机构在受理计划确定的受理期内即时受理。对不予受理的情形，退回并告知。

（三）医保经办机构组织评估小组或委托第三方机构，以书面、现场等形式开展评估。

（四）对申请材料内容不全的，经办机构自收到材料之日起 5 个工作日内一次性告知零售药店补充。

（五）组织评估。

（六）对于评估不合格的，应告知其理由，提出整改建议。自结果告知送达之日起，整改 3 个月后可再次组织评估，

评估仍不合格的，1年内不得再次申请。

五、申办材料

(一) 《定点零售药店申请表》；

(二) 药品经营许可证、营业执照和法定代表人、主要负责人或实际控制人身份证复印件(含证照正、副本)；

(三) 单位人员花名册及参保缴费证明，执业药师或药学技术人员、专(兼)职医保管理人员、专(兼)职信息系统管理人员需要注明；

(四) 执业药师资格证书或药学技术人员相关证书及其劳动合同复印件；

(五) 专(兼)职医保管理人员的劳动合同复印件；

(六) 与医疗保障政策对应的内部管理制度和财务制度文本；

(七) 与医保有关的信息系统相关材料；

(八) 纳入医保定点后使用医疗保障基金的预测性分析报告，主要包括：1.零售药店基本情况(包括所有制形式、性质、面积、人员配备、服务范围、药品耗材管理、信息系统、服务人群等)；2.近3个月运营状况(服务量、费用及人次情况等)；3.预测分析纳入医保定点后医疗保障基金使用情况及安全风险防范预案等。

六、办理时限

自受理申请材料之日起，不超过45个工作日，零售药店补

充材料时间不计入办理时限。

七、查询方式

（一）现场查询

同现场办理地址。

（二）电话查询

同咨询电话。

（三）网上查询

登录山东省定点医药机构动态管理系统（网址：<http://120.223.240.14:8086/organ-ui/#/login>）查询。

八、监督电话

0532-66200001。

九、服务质量及满意度测评

服务质量标准：按照我省医疗保障经办服务规范地方标准要求，对服务质量进行评价，评价内容包括：

（一）信息公开：公开发布服务指南、办事进程与结果查询渠道、监督电话等；及时动态发布服务事项的改进和提升，阶段性更新服务事项。

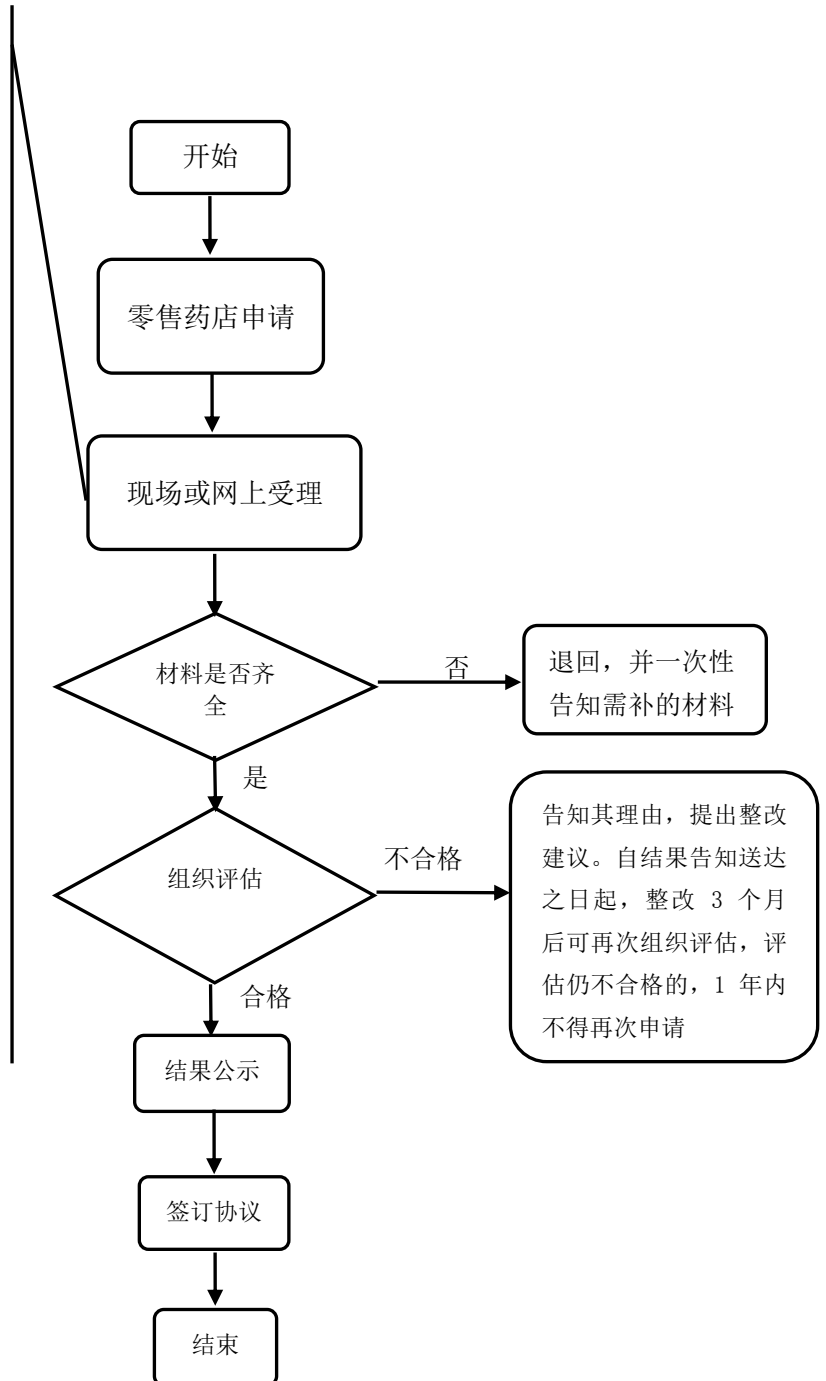
（二）办事效率：对符合规定的申报当场受理、公开办理进度查询渠道、按规定时限办结、及时回复咨询投诉等。

（三）依法依规办理：是否存在申请事项不予受理，擅自增加办理环节、办理条件和申报材料，逾期未办结，违规收费，违反廉洁从业要求等情况。

满意度测评：按照服务对象满意度测评国家标准（GB/T19038 和 GB/T19039）有关规定，开展现场评价、互联网评价、第三方评价等多种形式相结合的评价，并向社会公布。

零售药店申请定点协议管理流程图

- 1.《定点零售药店申请表》；
- 2.药品经营许可证、营业执照和法定代表人、主要负责人或实际控制人身份证复印件(含证照正、副本)；
- 3.单位人员花名册及参保缴费证明，执业药师或药学技术人员、专(兼)职医保管理人员、专(兼)职信息系统管理人员需要注明；
- 4.执业药师资格证书或药学技术人员相关证书及其劳动合同复印件；
- 5.专(兼)职医保管理人员的劳动合同复印件；
- 6.与医疗保障政策对应的内部管理制度和财务制度文本；
- 7.与医保有关的信息系统相关材料；
- 8.纳入医保定点后使用医疗保障基金的预测性分析报告



10.定点医药机构费用结算

10.1 基本医疗保险定点医疗机构门诊费用结算

一、事项名称

基本医疗保险定点医疗机构门诊费用结算。

二、服务对象

基本医疗保险定点医疗机构。

三、办理方式

(一) 现场办理

现场办理地址及咨询电话：

青岛市本级，市南区、市北区、李沧区：山东省青岛市市南区福州南路 8 号，0532-85770358

崂山区医保经办机构地址：山东省青岛市崂山区新锦路 6 号行政服务中心 5 楼，0532-88997557

西海岸新区医保经办机构地址：山东省青岛市黄岛区七墩山路 77 号南区政务服务中心大楼二楼，0532-86166186

城阳区医保经办机构地址：山东省青岛市城阳区文阳路 675 号城阳区政务服务中心 1 楼，0532-58659920

即墨区医保经办机构地址：山东省青岛市即墨区创智新区宁东路 166 号科创中心 6 楼 B 区，0532-88530773、88530056

胶州市医保经办机构地址：山东省青岛市胶州市北京路 2 号行政服务西楼裙 4 楼，0532-82212393

平度市医保经办机构地址：山东省青岛市平度市北京路379号-2号平度市民中心2号楼B区1楼，0532-88373839

莱西市医保经办机构地址：山东省青岛市莱西市长岛路148号行政审批大厅5楼，0532-66030366

（二）网上办理

通过青岛市医疗保障信息平台网上进行申请，网址：
<http://ldips.qd.sd.hsip.gov.cn/#/home>

四、办理流程

（一）定点医药机构门诊月结清算申请

定点医疗机构每月9日前报送在青岛市医疗保障信息平台完成本月定点医疗机构医疗费上月结算费用清算申报工作。

（二）月度控制指标维护

根据医保局年度预算文件有关规定，做好月度指标分解表，完成系统维护工作。

（三）录入或推送审核违规扣费

根据《青岛市社会医疗保险定点医药机构费用审核表》完成月度违规扣费编制并录入或由审核人员将网络扣费推送至国家医疗保障平台。

（四）受理

受理定点医药机构月结清算申报，根据相关法规及文件规定，对不符合清算条件二级清算类别予以退回。

（五）审核结算

对定点医药机构月结清算申报费用进行审核结算，核对月度控制指标、二级清算类别计算过程是否正确，并进行清算。

（六）生成拨付单

对平台数据进行复核，复核无误后生成拨付单，将平台数据线上提交基金财务处。

业务相关人员、副处长、处长、分管领导线上签字后将月度结算拨款表、各险种拨付明细表移交基金财务处。

（七）材料归档

将相关材料整理归档。

六、申办材料

无。

六、办理时限

15个工作日。

七、办理进度查询

查询业务是否已受理、业务办理中、业务已办结等业务办理进度情况。

（一）现场查询

同现场办理地址。

（二）电话查询

同咨询电话。

（三）网上查询

通过青岛市医疗保障信息平台网上查询，网址：

<http://ldips.qd.sd.hsip.gov.cn/#/home>

八、监督电话

0532-66200001。

九、服务质量及满意度测评

服务质量标准：按照我省医疗保障经办服务规范地方标准要求，对服务质量进行评价，评价内容包括：

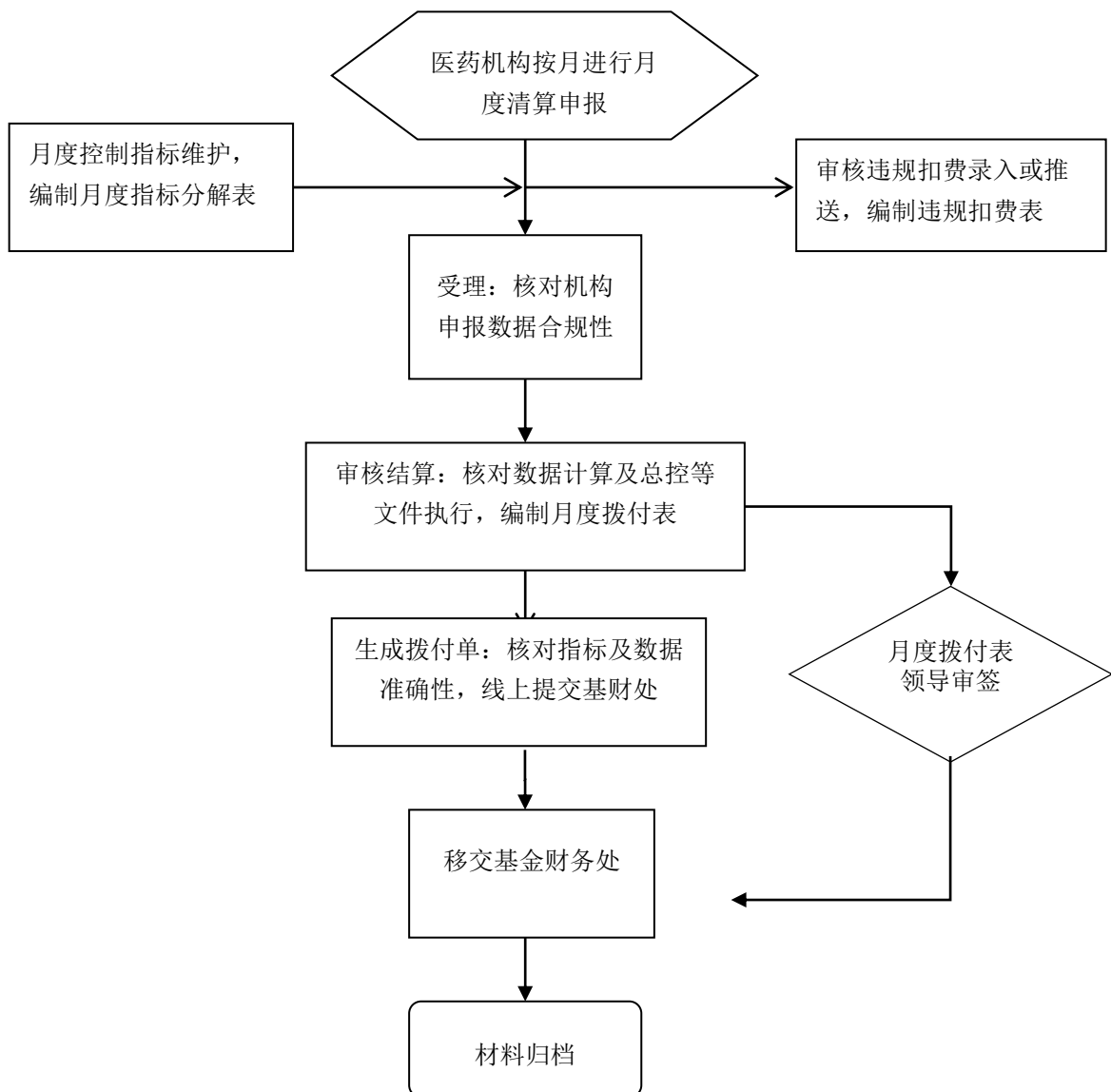
（一）信息公开：公开发布服务指南、办事进程与结果查询渠道、监督电话等；及时动态发布服务事项的改进和提升，阶段性更新服务事项。

（二）办事效率：对符合规定的申报当场受理、公开办理进度查询渠道、按规定时限办结、及时回复咨询投诉等。

（三）依法依规办理：是否存在申请事项不予受理，擅自增加办理环节、办理条件和申报材料，逾期未办结，违规收费，违反廉洁从业要求等情况。

满意度测评：按照服务对象满意度测评国家标准（GB/T19038 和 GB/T19039）有关规定，开展现场评价、互联网评价、第三方评价等多种形式相结合的评价，并向社会公布。

基本医疗保险定点医疗机构门诊费用结算流程图



10.2 基本医疗保险定点医疗机构住院费用结算

一、事项名称

基本医疗保险定点医疗机构住院费用结算。

二、服务对象

基本医疗保险定点医疗机构。

三、办理方式

(一) 现场办理

现场办理地址及咨询电话：

青岛市本级，市南区、市北区、李沧区：山东省青岛市市南区福州南路 8 号，0532-85770358

崂山区医保经办机构地址：山东省青岛市崂山区新锦路 6 号行政服务中心 5 楼，0532-88997557

西海岸新区医保经办机构地址：山东省青岛市黄岛区七墩山路 77 号南区政务服务中心大楼二楼，0532-86166186

城阳区医保经办机构地址：山东省青岛市城阳区文阳路 675 号城阳区政务服务中心 1 楼，0532-58659920

即墨区医保经办机构地址：山东省青岛市即墨区创智新区振武路 496 号 3 楼社保医保联合窗口，0532-88512393

胶州市医保经办机构地址：山东省青岛市胶州市北京路 2 号政务服务中心 A 区 4 楼，0532-82212393

平度市医保经办机构地址：山东省青岛市平度市北京路

379号-2号平度市民中心2号楼B区1楼，0532-88373839

莱西市医保经办机构地址：山东省青岛市莱西市长岛路148号行政审批大厅5楼，0532-66030366

（二）网上办理

通过青岛市医疗保障信息平台网上进行申请，网址：
<http://ldips.qd.sd.hsip.gov.cn/#/home>

四、办理流程

（一）定点医药机构住院月结清算申请

定点医疗机构每月14日前报送在青岛市医疗保障信息平台完成本月定点医疗机构医疗费上月结算费用清算申报工作。

（二）月度控制指标维护

根据医保局年度预算文件有关规定，做好月度指标分解表，完成系统维护工作。

（三）录入或推送审核违规扣费

根据《青岛市社会医疗保险定点医药机构费用审核表》完成月度违规扣费编制并录入或由审核人员将网络扣费推送至国家医疗保障平台。

（四）受理

受理定点医药机构月结清算申报，根据相关法规及文件规定，对不符合清算条件二级清算类别予以退回。

（五）审核结算

对定点医药机构月结清算申报费用进行审核结算，核对月度控制指标、二级清算类别计算过程是否正确，并进行清算。

（六）生成拨付单

对平台数据进行复核，复核无误后生成拨付单，生成凭证上，将平台数据线上提交基金财务处。

业务相关人员、处长、分管领导、中心领导线上签字后将月度结算拨款表、各险种拨付明细表移交基金财务处。

（八）材料归档

将相关材料整理归档。

七、申办材料

无。

六、办理时限

15个工作日。

七、办理进度查询

查询业务是否已受理、业务办理中、业务已办结等业务办理进度情况。

（一）现场查询

同现场办理地址。

（二）电话查询

同咨询电话。

（三）网上查询

通过青岛市医疗保障信息平台网上查询，网址：

<http://ldips.qd.sd.hsip.gov.cn/#/home>。

八、监督电话

0532-66200001。

九、服务质量及满意度测评

服务质量标准：按照我省医疗保障经办服务规范地方标准要求，对服务质量进行评价，评价内容包括：

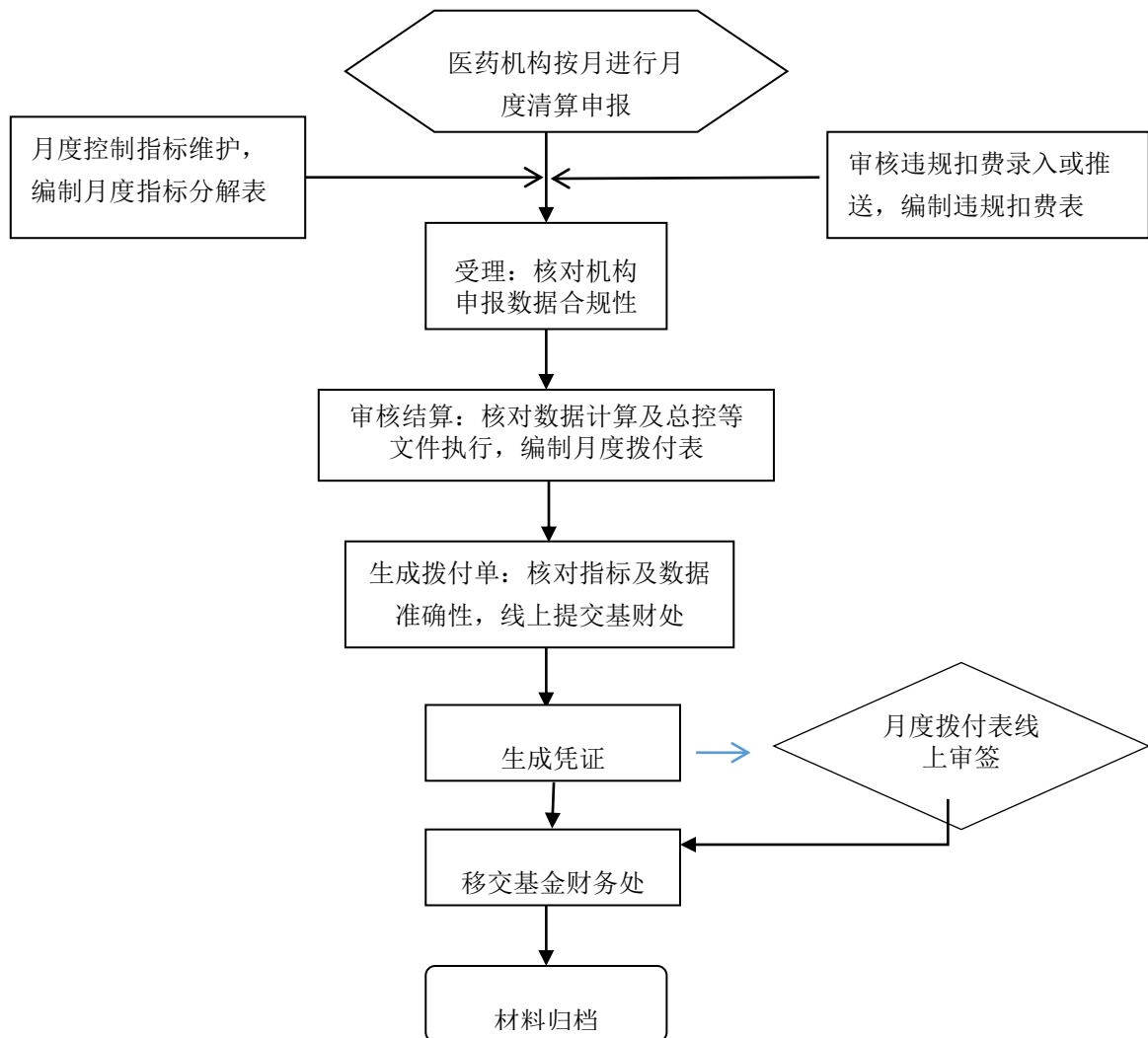
（一）信息公开：公开发布服务指南、办事进程与结果查询渠道、监督电话等；及时动态发布服务事项的改进和提升，阶段性更新服务事项。

（二）办事效率：对符合规定的申报当场受理、公开办理进度查询渠道、按规定时限办结、及时回复咨询投诉等。

（三）依法依规办理：是否存在申请事项不予受理，擅自增加办理环节、办理条件和申报材料，逾期未办结，违规收费，违反廉洁从业要求等情况。

满意度测评：按照服务对象满意度测评国家标准（GB/T19038 和 GB/T19039）有关规定，开展现场评价、互联网评价、第三方评价等多种形式相结合的评价，并向社会公布。

基本医疗保险定点医疗机构住院费用结算流程图



10.3 基本医疗保险定点零售药店费用结算

一、事项名称

基本医疗保险定点零售药店费用结算。

二、服务对象

基本医疗保险定点零售药店。

三、办理方式

网上办理。

四、办理流程

(一) 定点零售药店刷卡数据上传至信息系统;

(二) 各区(市)经办机构通过信息系统生成辖区内定点零售药店结算数据;

(三) 各区(市)经办机构对结算数据审核后进行费用拨付。

四、申办材料

无。

五、办理时限

15个工作日。

六、办理进度查询

查询业务是否已受理、业务办理中、业务已办结等业务办理进度情况。

(一) 现场办理地址及咨询电话

市南区、市北区、李沧区：山东省青岛市市南区福州南路 8 号（市医保中心 224，411 房间），0532-85770358

崂山区医保经办机构地址：山东省青岛市崂山区新锦路 6 号行政服务中心 5 楼，0532-88997557

西海岸新区医保经办机构地址：山东省青岛市黄岛区七墩山路 77 号南区政务服务中心大楼二楼，0532-86166186

城阳区医保经办机构地址：山东省青岛市城阳区文阳路 675 号城阳区政务服务中心 1 楼，0532-58659920

即墨区医保经办机构地址：山东省青岛市即墨区创智新区振武路 496 号 3 楼社保医保联合窗口，0532-88512393

胶州市医保经办机构地址：山东省青岛市胶州市北京路 2 号政务服务中心 A 区 4 楼，0532-82212393

平度市医保经办机构地址：山东省青岛市平度市北京路 379 号-2 号平度市民中心 2 号楼 B 区 1 楼，0532-88373839

莱西市医保经办机构地址：山东省青岛市莱西市长岛路 148 号行政审批大厅 5 楼，0532-66030366

（二）网上查询

登录医疗保障局官方网站—网办大厅—医保便民—医疗机构对账—输入商户号、商户名称、交易日期查询明细。网址：<http://ybjwxdyh.qingdao.gov.cn/sdybj/showSuccessList>。

七、监督电话

0532-66200001。

八、服务质量及满意度测评

服务质量标准：按照我省医疗保障经办服务规范地方标准要求，对服务质量进行评价，评价内容包括：

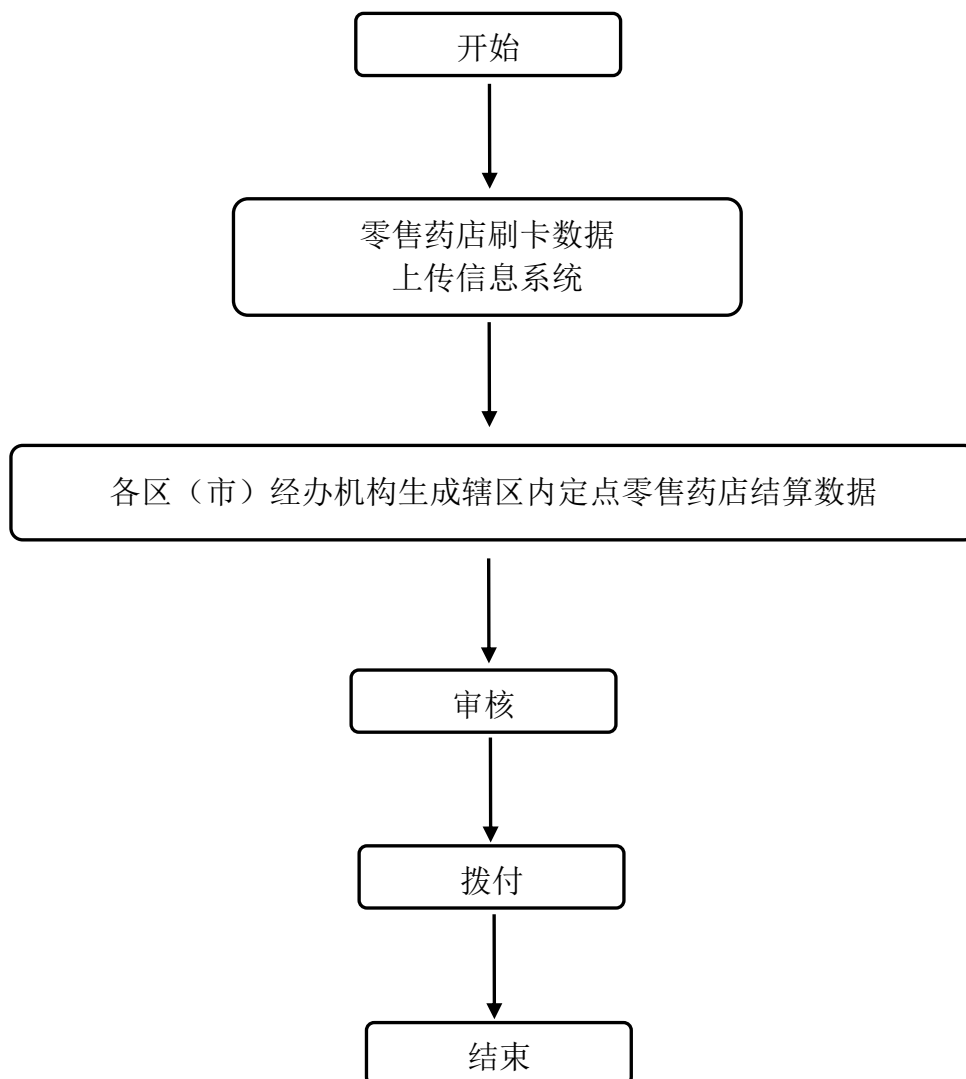
（一）信息公开：公开发布服务指南、办事进程与结果查询渠道、监督电话等；及时动态发布服务事项的改进和提升，阶段性更新服务事项。

（二）办事效率：对符合规定的申报当场受理、公开办理进度查询渠道、按规定时限办结、及时回复咨询投诉等。

（三）依法依规办理：是否存在申请事项不予受理，擅自增加办理环节、办理条件和申报材料，逾期未办结，违规收费，违反廉洁从业要求等情况。

满意度测评：按照服务对象满意度测评国家标准（GB/T19038 和 GB/T19039）有关规定，开展现场评价、互联网评价、第三方评价等多种形式相结合的评价，并向社会公布。

基本医疗保险定点零售药店费用结算



11.长期护理保险待遇申请

一、事项名称

长期护理保险待遇申请。

二、服务对象

符合条件的重度失能失智人员。

三、办理方式

（一）现场办理

定点护理机构。机构名称及地址可关注“青岛医疗保障”微信公众号，在“医保服务地图”中的类型选择“长护机构”。

（二）网上办理

微信搜索“青岛医疗保障”公众号，点击进入后，依次点击“掌办大厅”—“掌上办·我的医保”，在“医保常用”中点击“长期护理”中“长期护理保险待遇评估申请”按需上传相关信息并提交。

四、办理流程：

（一）申请。参保人申请护理保险待遇的，由本人或家属提供失能失智相关的病历材料，直接向定点护理机构提出照护需求等级评估申请，填写《青岛市长期护理保险失能失智等级评估申请表》，也可通过“青岛医疗保障”微信公众号或“青岛医保”小程序提出申请。

（二）机构初筛。定点护理机构收到评估申请后，应认真

核对参保人身份，及时安排医护人员进行初步筛查。

（三）受理审核。医疗保障经办机构收到评估申请后，应及时对申请人相关信息及材料进行审核，在收到申请之日起3个工作日内反馈受理审核结果；申请信息不准确、申请材料不齐全的一次性告知需补齐材料或更正的全部内容。

（四）失能失智等级评估。评估机构收到申请后受理，并上门现场评估，提出失能失智照护等级结论。

（五）公示与送达。评估结论由申请人所申请的定点护理机构在一定范围内公示评估结论，接受社会监督，公示期为5个工作日。经公示无异议的，医疗保障经办机构在2个工作日内出具评估结论书，通过有关信息系统、微信公众号或小程序等方式向申请人送达评估结论书。

五、申办材料

（一）《青岛市失能失智人员照护需求等级评估申请表》；

（二）重度失智人员出具《中文简易智能精神状态检查量表（MMSE量表）》、头颅MRI报告；

（三）相关疾病诊断的病历材料；

（四）有效身份证件、社会保障卡。

六、办理时限

30个工作日。

七、查询方式

（一）现场查询

申请待遇的定点护理机构。

（二）电话查询

0532-85770358；申请人接收短信通知。

（三）网上查询

微信搜索““青岛医疗保障””公众号，点击进入后，依次点击“掌办大厅”——“掌上办·我的医保”，在“医保常用”中点击“长期护理”中“审批信息查询”。

八、监督电话

0532-66200001。

九、服务质量及满意度测评

服务质量标准：按照我省医疗保障经办服务规范地方标准要求，对服务质量进行评价，评价内容包括：

（一）信息公开：公开发布服务指南、办事进程与结果查询渠道、监督电话等；及时动态发布服务事项的改进和提升，阶段性更新服务事项。

（二）办事效率：对符合规定的申报当场受理、公开办理进度查询渠道、按规定时限办结、及时回复咨询投诉等。

（三）依法依规办理：是否存在申请事项不予受理，擅自增加办理环节、办理条件和申报材料，逾期未办结，违规收费，违反廉洁从业要求等情况。

满意度测评：按照服务对象满意度测评国家标准（GB/T19038 和 GB/T19039）有关规定，开展现场评价、互联网评价、第三方评价等多种形式相结合的评价，并向社会公布。

长期护理保险待遇申请流程图

