

# 青岛市医疗保障经办服务 办事指南

(2023 版)

# 目 录

1.基本医疗保险参保和变更登记.....	- 1 -
1.1 单位参保登记.....	- 1 -
1.2 职工参保登记.....	- 5 -
1.3 城乡居民参保登记.....	- 9 -
1.4 学生基本医疗保险参保登记.....	- 13 -
1.5 单位参保信息变更登记.....	- 17 -
1.6 职工参保信息变更登记.....	- 21 -
1.7 城乡居民参保信息变更登记.....	- 25 -
2.基本医疗保险参保信息查询和个人账户一次性支取.....	- 29 -
2.1 参保人员个人账户一次性支取.....	- 29 -
2.2 参保单位参保信息查询.....	- 33 -
2.3 参保人员参保信息查询.....	- 36 -
3.基本医疗保险关系转移接续.....	- 41 -
3.1 医疗保险关系转出.....	- 41 -
3.2 医疗保险关系转入.....	- 45 -
4.基本医疗保险参保人员异地就医备案.....	- 49 -
4.1 异地长期居住人员备案.....	- 49 -
4.2 临时外出就医人员备案.....	- 54 -
5.基本医疗保险参保人员享受门诊慢特病病种待遇认定.....	- 59 -
6.基本医疗保险参保人员医疗费用手工（零星）报销.....	- 67 -
6.1 门诊费用报销.....	- 67 -
6.2 住院费用报销.....	- 71 -
7.生育保险待遇核准支付.....	- 75 -
7.1 产前检查费支付.....	- 75 -
7.2 生育医疗费支付.....	- 80 -
7.3 计划生育医疗费支付.....	- 85 -
7.4 生育津贴支付.....	- 90 -
8.医疗救助对象待遇核准支付.....	- 95 -
8.1 符合资助条件的救助对象参加城乡居民基本医疗保险个人缴费补贴.....	- 95 -
8.2 医疗救助对象手工（零星）报销.....	- 98 -
9.医药机构申请定点协议管理.....	- 103 -
9.1 医疗机构申请定点协议管理.....	- 103 -
9.2 零售药店申请定点协议管理.....	- 108 -
10.定点医药机构费用结算.....	- 113 -
10.1 基本医疗保险定点医疗机构费用结算.....	- 113 -
10.2 基本医疗保险定点零售药店费用结算.....	- 118 -
11.长期护理保险待遇申请.....	- 121 -

## 1.基本医疗保险参保和变更登记

### 1.1 单位参保登记

#### 一、事项名称

单位参保登记。

#### 二、服务对象

本市行政区域内的机关、社会团体、企业、事业单位、民办非企业单位、其他组织和有雇工的个体工商户等用人单位。

#### 三、办理方式

##### (一) 现场办理

现场办理地址及咨询电话：

市南分中心地址：山东省青岛市市南区福州南路 17 号青岛市民中心 2 楼 M 区，0532-85770358

市北分中心地址：山东省青岛市市北区台柳路 179 号和达中心城 B 座 2 楼，0532-85770358

李沧分中心地址：山东省青岛市李沧区永年路 27 号社保服务大厅 1 楼，0532-85770358

崂山区医保经办机构地址：山东省青岛市崂山区新锦路 6 号行政服务中心 5 楼，0532-88997557

西海岸新区医保经办机构地址：山东省青岛市黄岛区双珠路 166 号 2 号楼 4 楼、5 楼，0532-86166186

城阳区医保经办机构地址：山东省青岛市城阳区文阳路

675 号城阳区政务服务中心 1 楼，0532-58659920

即墨区医保经办机构地址：山东省青岛市即墨区创智新区振武路 496 号 3 楼社保医保联合窗口，0532-88512393

胶州市医保经办机构地址：山东省青岛市胶州市北京路 2 号行政服务西楼裙 4 楼，0532-82212393

平度市医保经办机构地址：山东省青岛市平度市北京路 379 号-2 号平度市民中心 2 号楼 B 区 2 楼，0532-88361291

莱西市医保经办机构地址：山东省青岛市莱西市长岛路 148 号行政审批大厅 5 楼，0532-66030366

保税区社会保障中心地址：山东省青岛前湾保税港区鹏湾路 68 号政务服务和公共资源交易大厅 2 楼，0532-86768802

## （二）网上办理

青岛市医疗保障局官网：<http://ybj.qingdao.gov.cn>。

## 四、办理流程

（一）单位向医保经办机构申报；

（二）医保经办机构受理审核，并反馈办理结果。

通过行政审批局官网“企业开办智能一体化平台”注册的企业，可通过平台直接办理参保登记。

## 五、申办材料

法人身份证原件、营业执照（开通电子证照的，可无需提供）。

## 六、办理时限

即时办结。

## 七、监督电话

0532-85770358。

## 八、服务质量及满意度测评

服务质量标准：按照我省医疗保障经办服务规范地方标准要求，对服务质量进行评价，评价内容包括：

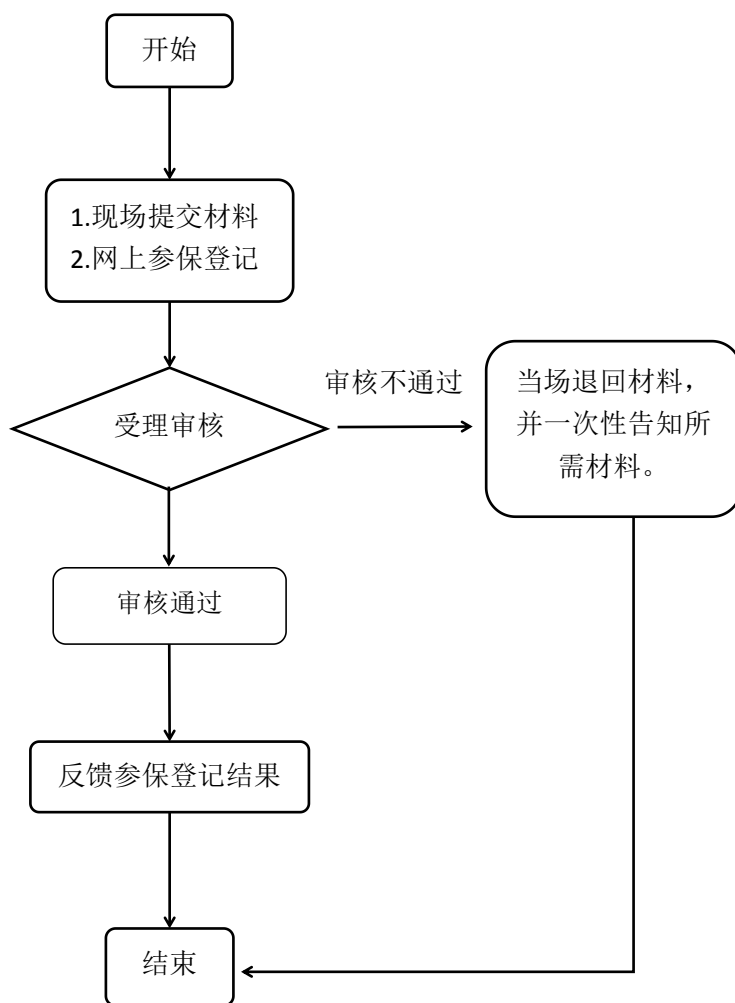
（一）信息公开：公开发布服务指南、办事进程与结果查询渠道、监督电话等；及时动态发布服务事项的改进和提升，阶段性更新服务事项。

（二）办事效率：对符合规定的申报当场受理、公开办理进度查询渠道、按规定时限办结、及时回复咨询投诉等。

（三）依法依规办理：是否存在申请事项不予受理，擅自增加办理环节、办理条件和申报材料，逾期未办结，违规收费，违反廉洁从业要求等情况。

满意度测评：按照服务对象满意度测评国家标准（GB/T19038 和 GB/T19039）有关规定，开展现场评价、互联网评价、第三方评价等多种形式相结合的评价，并向社会公布。

## 单位参保登记流程图



## 1.2 职工参保登记

### 一、事项名称

职工参保登记。

### 二、服务对象

本市行政区域内的机关、社会团体、企业、事业单位、民办非企业单位、其他组织和有雇工的个体工商户等用人单位。

### 三、办理方式

#### (一) 现场办理

现场办理地址及咨询电话：

市南分中心地址：山东省青岛市市南区福州南路 17 号青岛市民中心 2 楼 M 区，0532-85770358

市北分中心地址：山东省青岛市市北区台柳路 179 号和达中心城 B 座 2 楼，0532-85770358

李沧分中心地址：山东省青岛市李沧区永年路 27 号社保服务大厅 1 楼，0532-85770358

崂山区医保经办机构地址：山东省青岛市崂山区新锦路 6 号行政服务中心 5 楼，0532-88997557

西海岸新区医保经办机构地址：山东省青岛市黄岛区双珠路 166 号 2 号楼 4 楼、5 楼，0532-86166186

城阳区医保经办机构地址：山东省青岛市城阳区文阳路 675 号城阳区政务服务中心 1 楼，0532-58659920

即墨区医保经办机构地址：山东省青岛市即墨区创智新区振武路 496 号 3 楼社保医保联合窗口，0532-88512393

胶州市医保经办机构地址：山东省青岛市胶州市北京路 2 号行政服务西楼裙 4 楼，0532-82212393

平度市医保经办机构地址：山东省青岛市平度市北京路 379 号-2 号平度市民中心 2 号楼 B 区 2 楼，0532-88361291

莱西市医保经办机构地址：山东省青岛市莱西市长岛路 148 号行政审批大厅 5 楼，0532-66030366

保税区社会保障中心地址：山东省青岛前湾保税港区鹏湾路 68 号政务服务和公共资源交易大厅 2 楼，0532-86768802

## （二）网上办理

青岛市医疗保障局官网：<http://ybj.qingdao.gov.cn>。

## 四、办理流程

（一）单位向医保经办机构申报；

（二）医保经办机构受理审核，并反馈办理结果。

## 五、申办材料

《人员增减花名册》；外国人办理参保登记需填写《外国人参加医疗保险基本信息及增减变化表》；《中华人民共和国外国人工作许可证》、护照。

## 六、办理时限

即时办结。

## 七、监督电话



0532-85770358。

## 八、服务质量及满意度测评

服务质量标准：按照我省医疗保障经办服务规范地方标准要求，对服务质量进行评价，评价内容包括：

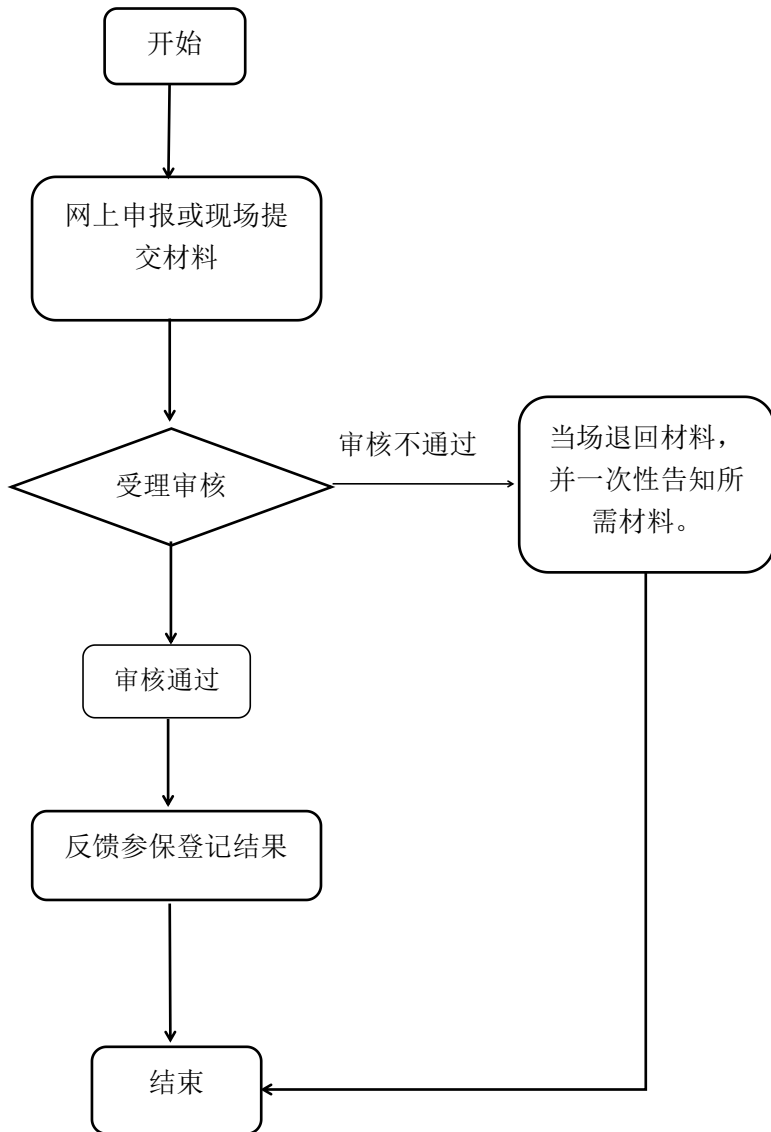
1. 信息公开：公开发布服务指南、办事进程与结果查询渠道、监督电话等；及时动态发布服务事项的改进和提升，阶段性更新服务事项。

2. 办事效率：对符合规定的申报当场受理、公开办理进度查询渠道、按规定时限办结、及时回复咨询投诉等。

3. 依法依规办理：是否存在申请事项不予受理，擅自增加办理环节、办理条件和申报材料，逾期未办结，违规收费，违反廉洁从业要求等情况。

满意度测评：按照服务对象满意度测评国家标准（GB/T19038 和 GB/T19039）有关规定，开展现场评价、互联网评价、第三方评价等多种形式相结合的评价，并向社会公布。

## 职工参保登记流程图



## 1.3 城乡居民参保登记

### 一、事项名称

城乡居民参保登记。

### 二、服务对象

不属于职工基本医疗保险参保范围的城乡居民，包括农村居民、城镇非从业居民等参保对象。

### 三、办理方式

#### （一）现场办理

城乡居民户籍所在地的街道办事处（镇人民政府）、街道保障中心和居（村）民委员会。

#### （二）网上办理

青岛市医疗保障局官网：<http://ybj.qingdao.gov.cn>。

### 四、办理流程

（一）城乡居民向居住地街道办事处（镇人民政府）、街道保障中心和居（村）民委员会申报；

（二）街道办事处（镇人民政府）、街道保障中心和居（村）民委员会受理并反馈审核结果。

### 五、申办材料

（一）有效身份证件（开通电子证照的，可无需提供）；

（二）《城乡居民基本医疗保险参保登记表》。

### 六、办理时限

即时办结。

## 七、办理进度查询

查询业务是否已受理、业务办理中、业务已办结等业务办理进度情况。

### (一) 现场查询地址及咨询电话

市南分中心地址：山东省青岛市市南区福州南路 17 号青岛市民中心 2 楼 M 区，0532-85770358

市北分中心地址：山东省青岛市市北区台柳路 179 号和达中心城 B 座 2 楼，0532-85770358

李沧分中心地址：山东省青岛市李沧区永年路 27 号社保服务大厅 1 楼，0532-85770358

崂山区医保经办机构地址：山东省青岛市崂山区新锦路 6 号行政服务中心 5 楼，0532-88997557

西海岸新区医保经办机构地址：山东省青岛市黄岛区双珠路 166 号 2 号楼 4 楼、5 楼，0532-86166186

城阳区医保经办机构地址：山东省青岛市城阳区文阳路 675 号城阳区政务服务中心 1 楼，0532-58659920

即墨区医保经办机构地址：山东省青岛市即墨区创智新区振武路 496 号 3 楼社保医保联合窗口，0532-88512393

胶州市医保经办机构地址：山东省青岛市胶州市北京路 2 号行政服务西楼裙 4 楼，0532-82212393

平度市医保经办机构地址：山东省青岛市平度市北京路

379号-2号平度市民中心2号楼B区2楼，0532-88361291

莱西市医保经办机构地址：山东省青岛市莱西市长岛路148号行政审批大厅5楼，0532-66030366

## （二）网上查询

青岛市医疗保障局官网：<http://ybj.qingdao.gov.cn>。

## 八、监督电话

0532-85770358。

## 九、服务质量及满意度测评

服务质量标准：按照我省医疗保障经办服务规范地方标准要求，对服务质量进行评价，评价内容包括：

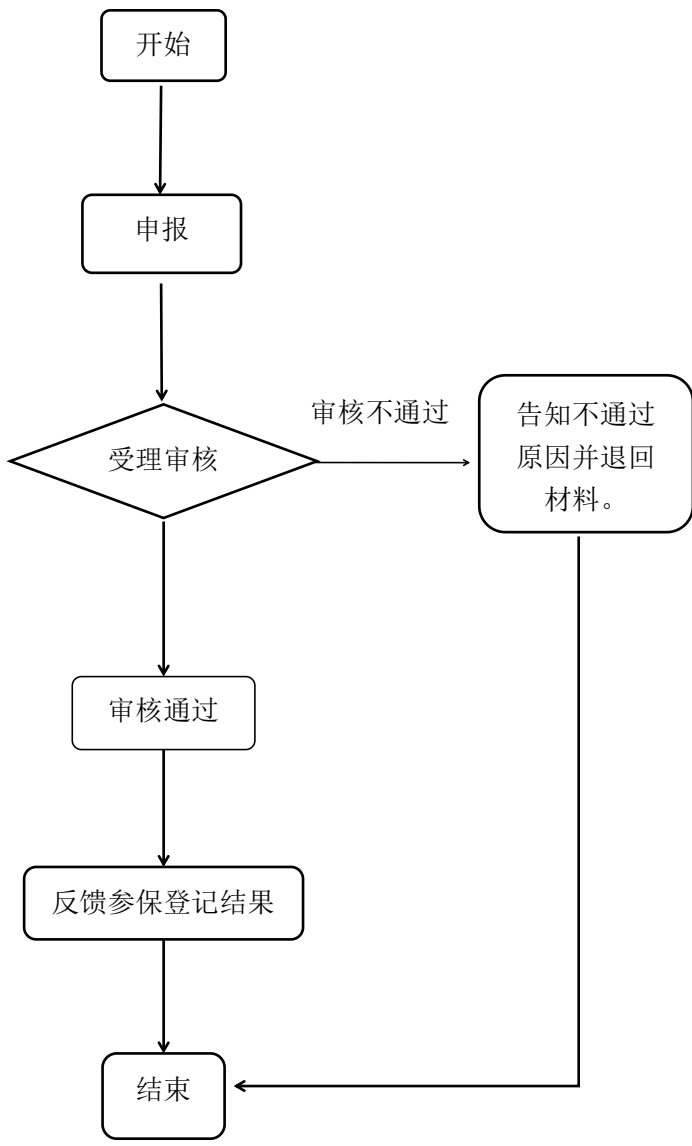
（一）信息公开：公开发布服务指南、办事进程与结果查询渠道、监督电话等；及时动态发布服务事项的改进和提升，阶段性更新服务事项。

（二）办事效率：对符合规定的申报当场受理、公开办理进度查询渠道、按规定时限办结、及时回复咨询投诉等。

（三）依法依规办理：是否存在申请事项不予受理，擅自增加办理环节、办理条件和申报材料，逾期未办结，违规收费，违反廉洁从业要求等情况。

满意度测评：按照服务对象满意度测评国家标准（GB/T19038和GB/T19039）有关规定，开展现场评价、互联网评价、第三方评价等多种形式相结合的评价，并向社会公布。

# 城乡居民参保登记流程图



## 1.4 学生基本医疗保险参保登记

### 一、事项名称

学生基本医疗保险参保登记。

### 二、服务对象

具有本市中等以下学校学籍的全日制学生、学前教育机构在册儿童,以及其他具有本市户籍未满十八周岁的少年儿童;驻青高校以及高等职业技术学院的全日制在校学生。

### 三、办理方式

现场办理:学生所在学校或学前教育机构。

### 四、办理流程

由学校或学前教育机构登录山东省青岛市医疗保障信息平台,办理参保登记。

### 五、申办材料

学校或学前教育机构整理参保登记花名册。

### 六、办理时限

即时办结。

### 七、办理进度查询

查询业务是否已受理、业务办理中、业务已办结等业务办理进度情况。现场查询及咨询电话:

市南分中心地址:山东省青岛市市南区福州南路17号青岛市民中心2楼M区,0532-85770358

市北分中心地址：山东省青岛市市北区台柳路 179 号和达中心城 B 座 2 楼，0532-85770358

李沧分中心地址：山东省青岛市李沧区永年路 27 号社保服务大厅 1 楼，0532-85770358

崂山区医保经办机构地址：山东省青岛市崂山区新锦路 6 号行政服务中心 5 楼，0532-88997557

西海岸新区医保经办机构地址：山东省青岛市黄岛区双珠路 166 号 2 号楼 4 楼、5 楼，0532-86166186

城阳区医保经办机构地址：山东省青岛市城阳区文阳路 675 号城阳区政务服务中心 1 楼，0532-58659920

即墨区医保经办机构地址：山东省青岛市即墨区创智新区振武路 496 号 3 楼社保医保联合窗口，0532-88512393

胶州市医保经办机构地址：山东省青岛市胶州市北京路 2 号行政服务西楼裙 4 楼，0532-82212393

平度市医保经办机构地址：山东省青岛市平度市北京路 379 号-2 号平度市民中心 2 号楼 B 区 2 楼，0532-88361291

莱西市医保经办机构地址：山东省青岛市莱西市长岛路 148 号行政审批大厅 5 楼，0532-66030366

保税区社会保障中心地址：山东省青岛前湾保税港区鹏湾路 68 号政务服务和公共资源交易大厅 2 楼，0532-86768802

## 八、监督电话

0532-85770358。



## 九、服务质量及满意度测评

服务质量标准：按照我省医疗保障经办服务规范地方标准要求，对服务质量进行评价，评价内容包括：

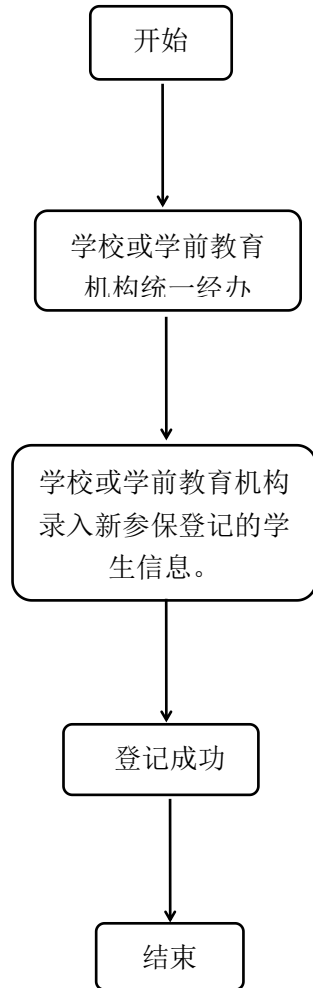
（一）信息公开：公开发布服务指南、办事进程与结果查询渠道、监督电话等；及时动态发布服务事项的改进和提升，阶段性更新服务事项。

（二）办事效率：对符合规定的申报当场受理、公开办理进度查询渠道、按规定时限办结、及时回复咨询投诉等。

（三）依法依规办理：是否存在申请事项不予受理，擅自增加办理环节、办理条件和申报材料，逾期未办结，违规收费，违反廉洁从业要求等情况。

满意度测评：按照服务对象满意度测评国家标准（GB/T19038 和 GB/T19039）有关规定，开展现场评价、互联网评价、第三方评价等多种形式相结合的评价，并向社会公布。

## 学生基本医疗保险参保登记流程图



## 1.5 单位参保信息变更登记

### 一、事项名称

单位参保信息变更登记。

### 二、服务对象

因单位名称、住所（地址）、单位类型、隶属关系等信息事项发生变更的参保单位。

### 三、办理方式

#### （一）现场办理

现场办理地址及咨询电话：

市南分中心地址：山东省青岛市市南区福州南路 17 号青岛市民中心 2 楼 M 区，0532-85770358

市北分中心地址：山东省青岛市市北区台柳路 179 号和达中心城 B 座 2 楼，0532-85770358

李沧分中心地址：山东省青岛市李沧区永年路 27 号社保服务大厅 1 楼，0532-85770358

崂山区医保经办机构地址：山东省青岛市崂山区新锦路 6 号行政服务中心 5 楼，0532-88997557

西海岸新区医保经办机构地址：山东省青岛市黄岛区双珠路 166 号 2 号楼 4 楼、5 楼，0532-86166186

城阳区医保经办机构地址：山东省青岛市城阳区文阳路 675 号城阳区政务服务中心 1 楼，0532-58659920

即墨区医保经办机构地址：山东省青岛市即墨区创智新区振武路 496 号 3 楼社保医保联合窗口，0532-88512393

胶州市医保经办机构地址：山东省青岛市胶州市北京路 2 号行政服务西楼裙 4 楼，0532-82212393

平度市医保经办机构地址：山东省青岛市平度市北京路 379 号-2 号平度市民中心 2 号楼 B 区 2 楼，0532-88361291

莱西市医保经办机构地址：山东省青岛市莱西市长岛路 148 号行政审批大厅 5 楼，0532-66030366

保税区社会保障中心地址：山东省青岛前湾保税港区鹏湾路 68 号政务服务和公共资源交易大厅 2 楼，0532-86768802

## （二）网上办理

青岛市医疗保障局官网：<http://ybj.qingdao.gov.cn>。

## 四、办理流程

（一）单位向医保经办机构申报变更；

（二）医保经办机构受理审核，反馈办理结果。

## 五、申办材料

营业执照原件、法人身份证原件（开通电子证照的，可无需提供）、发证部门出具的相关证明材料。

## 六、办理时限

即时办结。

## 七、监督电话

0532-85770358。

## 八、服务质量及满意度测评

服务质量标准：按照我省医疗保障经办服务规范地方标准要求，对服务质量进行评价，评价内容包括：

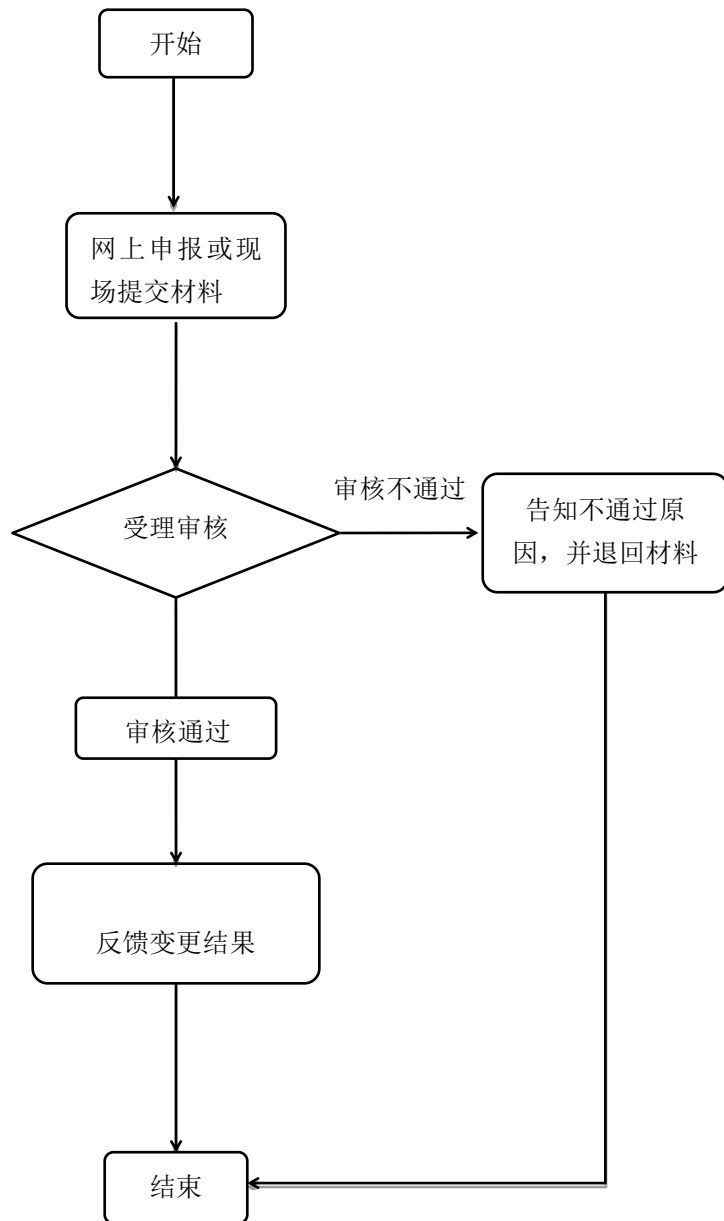
（一）信息公开：公开发布服务指南、办事进程与结果查询渠道、监督电话等；及时动态发布服务事项的改进和提升，阶段性更新服务事项。

（二）办事效率：对符合规定的申报当场受理、公开办理进度查询渠道、按规定时限办结、及时回复咨询投诉等。

（三）依法依规办理：是否存在申请事项不予受理，擅自增加办理环节、办理条件和申报材料，逾期未办结，违规收费，违反廉洁从业要求等情况。

满意度测评：按照服务对象满意度测评国家标准（GB/T19038 和 GB/T19039）有关规定，开展现场评价、互联网评价、第三方评价等多种形式相结合的评价，并向社会公布。

## 单位参保信息变更登记流程图



## 1.6 职工参保信息变更登记

### 一、事项名称

职工参保信息变更登记。

### 二、服务对象

参保职工姓名、性别、身份证号、出生日期等信息发生变更。

### 三、办理方式

#### (一) 现场办理

现场办理地址及咨询电话：

市南分中心地址：山东省青岛市市南区福州南路 17 号青岛市民中心 2 楼 M 区，0532-85770358

市北分中心地址：山东省青岛市市北区台柳路 179 号和达中心城 B 座 2 楼，0532-85770358

李沧分中心地址：山东省青岛市李沧区永年路 27 号社保服务大厅 1 楼，0532-85770358

崂山区医保经办机构地址：山东省青岛市崂山区新锦路 6 号行政服务中心 5 楼，0532-88997557

西海岸新区医保经办机构地址：山东省青岛市黄岛区双珠路 166 号 2 号楼 4 楼、5 楼，0532-86166186

城阳区医保经办机构地址：山东省青岛市城阳区文阳路 675 号城阳区政务服务中心 1 楼，0532-58659920

即墨区医保经办机构地址：山东省青岛市即墨区创智新区振武路 496 号 3 楼社保医保联合窗口，0532-88512393

胶州市医保经办机构地址：山东省青岛市胶州市北京路 2 号行政服务西楼裙 4 楼，0532-82212393

平度市医保经办机构地址：山东省青岛市平度市北京路 379 号-2 号平度市民中心 2 号楼 B 区 2 楼，0532-88361291

莱西市医保经办机构地址：山东省青岛市莱西市长岛路 148 号行政审批大厅 5 楼，0532-66030366

保税区社会保障中心地址：山东省青岛前湾保税港区鹏湾路 68 号政务服务和公共资源交易大厅 2 楼，0532-86768802

## （二）网上办理

青岛市医疗保障局官网：<http://ybj.qingdao.gov.cn>。

## 四、办理流程

1. 单位或参保人向医保经办机构申报变更；
2. 医保经办机构受理审核，反馈办理结果。

## 五、申办材料

身份证和户口簿原件（开通电子证照的，可无需提供）。

## 六、办理时限

即时办结。

## 七、监督电话

0532-85770358。

## 八、服务质量及满意度测评



服务质量标准：按照我省医疗保障经办服务规范地方标准要求，对服务质量进行评价，评价内容包括：

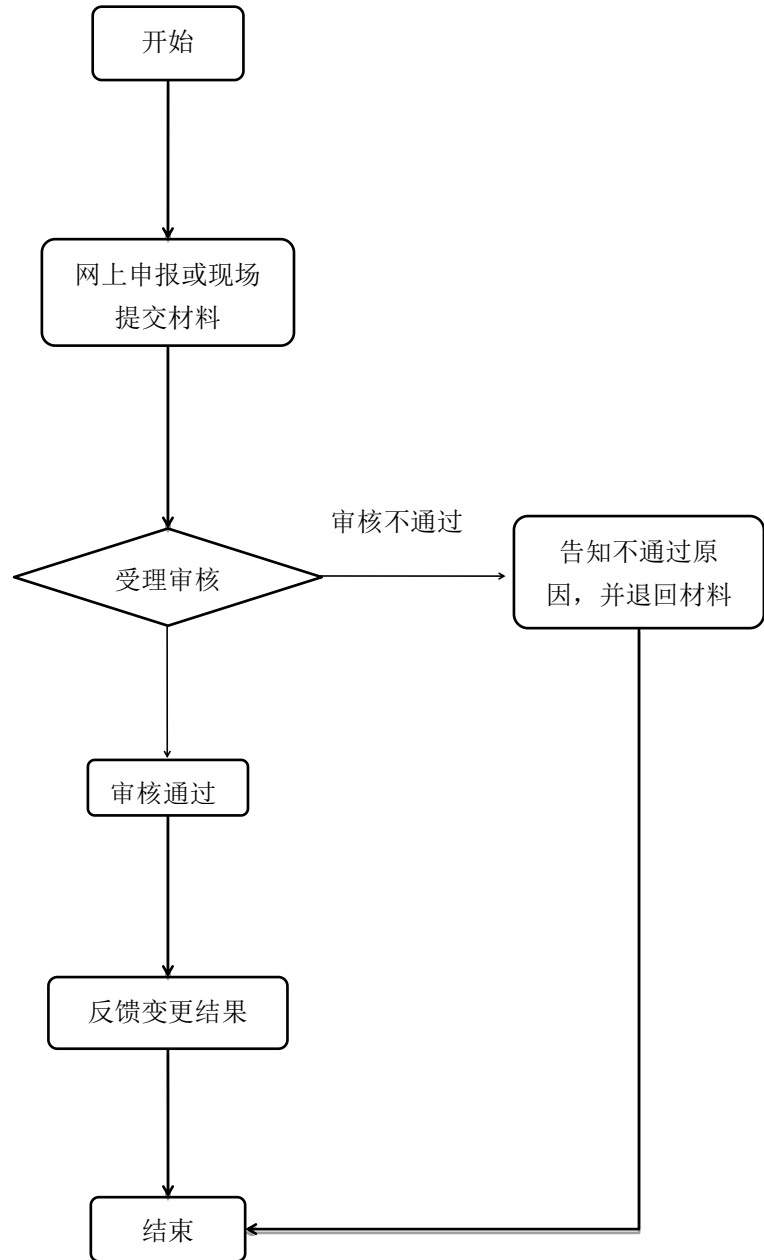
（一）信息公开：公开发布服务指南、办事进程与结果查询渠道、监督电话等；及时动态发布服务事项的改进和提升，阶段性更新服务事项。

（二）办事效率：对符合规定的申报当场受理、公开办理进度查询渠道、按规定时限办结、及时回复咨询投诉等。

（三）依法依规办理：是否存在申请事项不予受理，擅自增加办理环节、办理条件和申报材料，逾期未办结，违规收费，违反廉洁从业要求等情况。

满意度测评：按照服务对象满意度测评国家标准（GB/T19038 和 GB/T19039）有关规定，开展现场评价、互联网评价、第三方评价等多种形式相结合的评价，并向社会公布。

## 职工参保信息变更登记流程图



## 1.7 城乡居民参保信息变更登记

### 一、事项名称

城乡居民参保信息变更登记

### 二、服务对象

因姓名、性别、身份证号、出生日期等信息发生变更的参保的城乡居民。

### 三、办理方式

#### (一) 现场办理

现场办理地址及咨询电话：

市南分中心地址：山东省青岛市市南区福州南路 17 号青岛市民中心 2 楼 M 区，0532-85770358

市北分中心地址：山东省青岛市市北区台柳路 179 号和达中心城 B 座 2 楼，0532-85770358

李沧分中心地址：山东省青岛市李沧区永年路 27 号社保服务大厅 1 楼，0532-85770358

崂山区医保经办机构地址：山东省青岛市崂山区新锦路 6 号行政服务中心 5 楼，0532-88997557

西海岸新区医保经办机构地址：山东省青岛市黄岛区双珠路 166 号 2 号楼 4 楼、5 楼，0532-86166186

城阳区医保经办机构地址：山东省青岛市城阳区文阳路 675 号城阳区政务服务中心 1 楼，0532-58659920

即墨区医保经办机构地址：山东省青岛市即墨区创智新区振武路 496 号 3 楼社保医保联合窗口，0532-88512393

胶州市医保经办机构地址：山东省青岛市胶州市北京路 2 号政务服务西楼裙 4 楼，0532-82212393

平度市医保经办机构地址：山东省青岛市平度市北京路 379 号-2 号平度市民中心 2 号楼 B 区 2 楼，0532-88361291

莱西市医保经办机构地址：山东省青岛市莱西市长岛路 148 号行政审批大厅 5 楼，0532-66030366

保税区社会保障中心地址：山东省青岛前湾保税港区鹏湾路 68 号政务服务和公共资源交易大厅 2 楼，0532-86768802

## （二）网上办理

青岛市医疗保障局官网：<http://ybj.qingdao.gov.cn>。

## 四、办理流程

1. 城乡居民向居住地街道办事处（镇人民政府）、街道保障中心和居（村）民委员会申报；

2. 街道办事处（镇人民政府）、街道保障中心和居（村）民委员会受理并反馈审核结果。

## 五、申办材料

身份证和户口簿原件（开通电子证照的，可无需提供）。

## 六、办理时限

即时办结。

## 七、监督电话

0532-85770358。

## 八、服务质量及满意度测评

服务质量标准：按照我省医疗保障经办服务规范地方标准要求，对服务质量进行评价，评价内容包括：

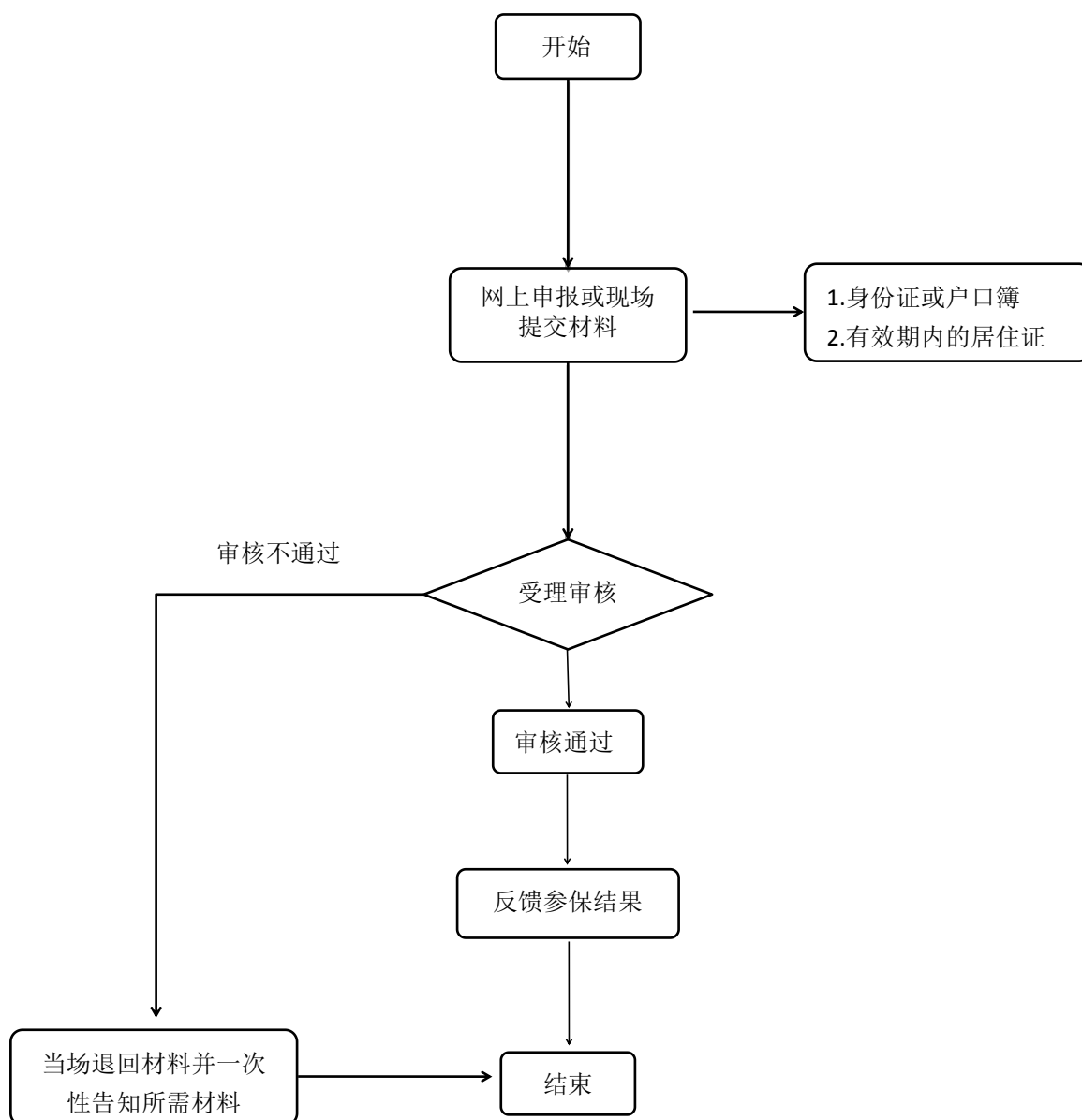
（一）信息公开：公开发布服务指南、办事进程与结果查询渠道、监督电话等；及时动态发布服务事项的改进和提升，阶段性更新服务事项。

（二）办事效率：对符合规定的申报当场受理、公开办理进度查询渠道、按规定时限办结、及时回复咨询投诉等。

（三）依法依规办理：是否存在申请事项不予受理，擅自增加办理环节、办理条件和申报材料，逾期未办结，违规收费，违反廉洁从业要求等情况。

满意度测评：按照服务对象满意度测评国家标准（GB/T19038 和 GB/T19039）有关规定，开展现场评价、互联网评价、第三方评价等多种形式相结合的评价，并向社会公布。

## 城乡居民参保信息变更登记流程图



## **2.基本医疗保险参保信息查询和个人账户一次性支取**

### **2.1 参保人员个人账户一次性支取**

#### **一、事项名称**

医疗保险参保人员个人账户一次性支取。

#### **二、服务对象**

参保人符合以下情况之一：出国定居、医疗保险关系转移至统筹范围外、参保人员终止医疗保险关系，以及其他符合国家、省、市有关政策规定可办理个人账户资金一次性支取的，可由本人或其委托人（参保人死亡的，由其继承人或所在单位）申请办理个人账户资金余额一次性支取手续。

#### **三、办理方式**

##### **（一）现场办理**

现场办理地址及咨询电话：

市南分中心地址：山东省青岛市市南区福州南路17号青岛市民中心2楼M区，0532-85770358

市北分中心地址：山东省青岛市市北区台柳路179号和达中心城B座2楼，0532-85770358

李沧分中心地址：山东省青岛市李沧区永年路27号社保服务大厅1楼，0532-85770358

崂山区医保经办机构地址：山东省青岛市崂山区新锦路6号行政服务中心5楼，0532-88997557

西海岸新区医保经办机构地址：山东省青岛市黄岛区双珠

路 166 号 2 号楼 4 楼、5 楼，0532-86166186

城阳区医保经办机构地址：山东省青岛市城阳区文阳路 675 号城阳区政务服务中心 1 楼，0532-58659920

即墨区医保经办机构地址：山东省青岛市即墨区创智新区振武路 496 号 3 楼社保医保联合窗口，0532-88512393

胶州市医保经办机构地址：山东省青岛市胶州市北京路 2 号行政服务西楼裙 4 楼，0532-82212393

平度市医保经办机构地址：山东省青岛市平度市北京路 379 号-2 号平度市民中心 2 号楼 B 区 2 楼，0532-88373839

莱西市医保经办机构地址：山东省青岛市莱西市长岛路 148 号行政审批大厅 5 楼，0532-66030366

保税区社会保障中心地址：山东省青岛前湾保税港区鹏湾路 68 号政务服务和公共资源交易大厅 2 楼，0532-86768802

## （二）网上办理

1. 青岛市医疗保障局官网：<http://ybj.qingdao.gov.cn>;
2. 微信公众号：“青岛医疗保障”。

## 四、办理流程

- （一）非本人现场办理，需提供代办说明；
- （二）网上办理无需提供申办材料；
- （三）医保经办机构审核；
- （四）符合规定的，办理个人账户资金支付手续。

## 五、申办材料

无。



## 六、注意事项

个人账户金划入社保卡金融账户，参保人如申请变更本人银行账户，需提供身份证、银行借记卡（非本人办理需提供代办说明）现场或网上向医保经办机构提交申请。

## 七、办理时限

即时办理。

## 八、监督电话

0532-85770358。

## 九、服务质量及满意度测评

服务质量标准：按照我省医疗保障经办服务规范地方标准要求，对服务质量进行评价，评价内容包括：

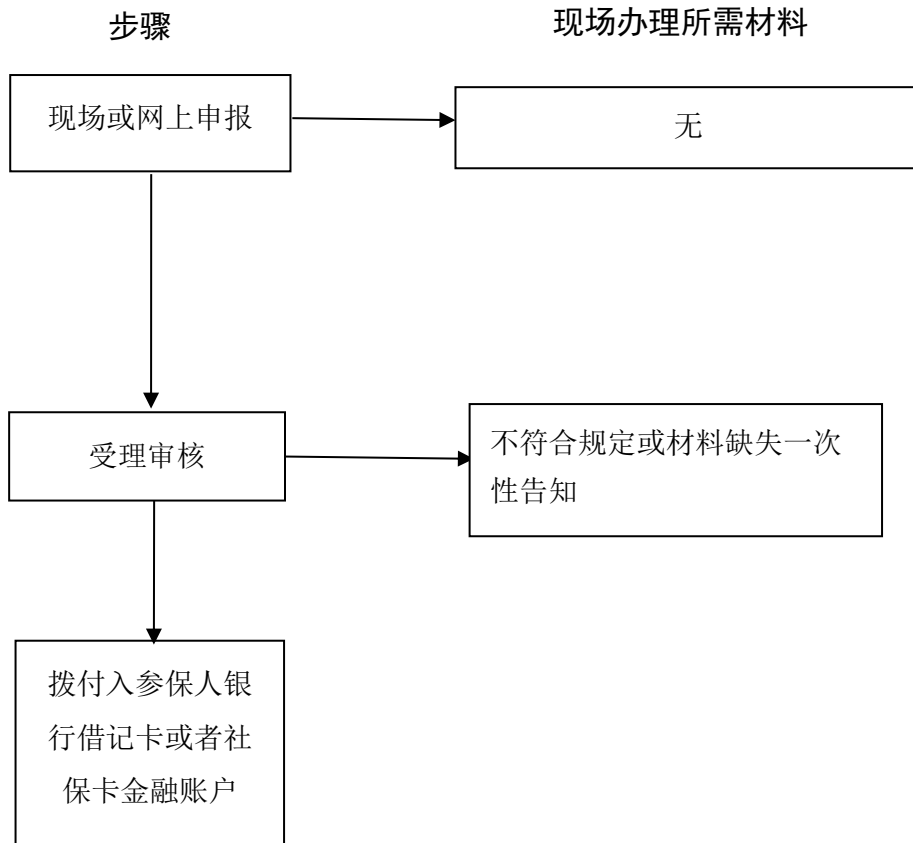
（一）信息公开：公开发布服务指南、办事进程与结果查询渠道、监督电话等；及时动态发布服务事项的改进和提升，阶段性更新服务事项。

（二）办事效率：对符合规定的申报当场受理、公开办理进度查询渠道、按规定时限办结、及时回复咨询投诉等。

（三）依法依规办理：是否存在申请事项不予受理，擅自增加办理环节、办理条件和申报材料，逾期未办结，违规收费，违反廉洁从业要求等情况。

满意度测评：按照服务对象满意度测评国家标准（GB/T19038 和 GB/T19039）有关规定，开展现场评价、互联网评价、第三方评价等多种形式相结合的评价，并向社会公布。

## 医疗保险参保人员个人账户一次性支取流程图



## 2.2 参保单位参保信息查询

### 一、事项名称

参保单位参保信息查询。

### 二、服务对象

各类机关事业单位、企业、社会团体、民办非企业单位等用人单位。

### 三、办理方式

#### (一) 现场办理

现场办理地址及咨询电话：

市南分中心地址：山东省青岛市市南区福州南路 17 号青岛市民中心 2 楼 M 区，0532-85770358

市北分中心地址：山东省青岛市市北区台柳路 179 号和达中心城 B 座 2 楼，0532-85770358

李沧分中心地址：山东省青岛市李沧区永年路 27 号社保服务大厅 1 楼，0532-85770358

崂山区医保经办机构地址：山东省青岛市崂山区新锦路 6 号行政服务中心 5 楼，0532-88997557

西海岸新区医保经办机构地址：山东省青岛市黄岛区双珠路 166 号 2 号楼 4 楼、5 楼，0532-86166186

城阳区医保经办机构地址：山东省青岛市城阳区文阳路 675 号城阳区政务服务中心 1 楼，0532-58659920

即墨区医保经办机构地址：山东省青岛市即墨区创智新区振武路 496 号 3 楼社保医保联合窗口，0532-88512393

胶州市医保经办机构地址：山东省青岛市胶州市北京路 2 号政务服务西楼裙 4 楼，0532-82212393

平度市医保经办机构地址：山东省青岛市平度市北京路 379 号-2 号平度市民中心 2 号楼 B 区 2 楼，0532-88361291

莱西市医保经办机构地址：山东省青岛市莱西市长岛路 148 号行政审批大厅 5 楼，0532-66030366

保税区社会保障中心地址：山东省青岛前湾保税港区鹏湾路 68 号政务服务和公共资源交易大厅 2 楼，0532-86768802

## （二）自助办理

医疗保险自助查询终端。

## （三）网上办理

青岛市医疗保障局官网：<http://ybj.qingdao.gov.cn>。

## 四、办理流程

参保单位根据查询内容现场或网上办理。

## 五、申办材料

单位授权书。

## 六、办理时限

即时办结。

## 七、监督电话

0532-85770358。

## 八、服务质量及满意度测评

服务质量标准：按照我省医疗保障经办服务规范地方标准要求，对服务质量进行评价，评价内容包括：

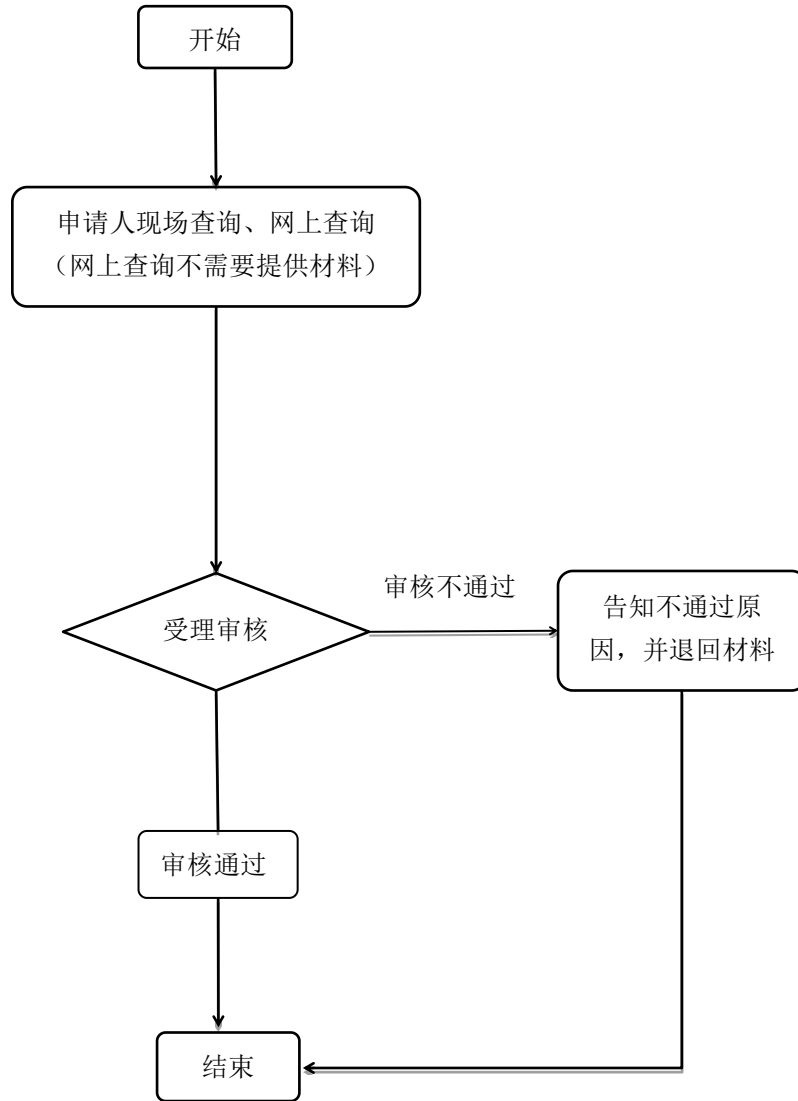
（一）信息公开：公开发布服务指南、办事进程与结果查询渠道、监督电话等；及时动态发布服务事项的改进和提升，阶段性更新服务事项。

（二）办事效率：对符合规定的申报当场受理、公开办理进度查询渠道、按规定时限办结、及时回复咨询投诉等。

（三）依法依规办理：是否存在申请事项不予受理，擅自增加办理环节、办理条件和申报材料，逾期未办结，违规收费，违反廉洁从业要求等情况。

满意度测评：按照服务对象满意度测评国家标准（GB/T19038 和 GB/T19039）有关规定，开展现场评价、互联网评价、第三方评价等多种形式相结合的评价，并向社会公布。

## 参保单位参保信息查询流程图



## 2.3 参保人员参保信息查询

### 一、事项名称

参保人员参保信息查询。

### 二、服务对象

参保职工、灵活就业人员。

### 三、办理方式

#### (一) 现场办理

现场办理地址及咨询电话：

市南分中心地址：山东省青岛市市南区福州南路 17 号青岛市民中心 2 楼 M 区，0532-85770358

市北分中心地址：山东省青岛市市北区台柳路 179 号和达中心城 B 座 2 楼，0532-85770358

李沧分中心地址：山东省青岛市李沧区永年路 27 号社保服务大厅 1 楼，0532-85770358

崂山区医保经办机构地址：山东省青岛市崂山区新锦路 6 号行政服务中心 5 楼，0532-88997557

西海岸新区医保经办机构地址：山东省青岛市黄岛区双珠路 166 号 2 号楼 4 楼、5 楼，0532-86166186

城阳区医保经办机构地址：山东省青岛市城阳区文阳路 675 号城阳区政务服务中心 1 楼，0532-58659920

即墨区医保经办机构地址：山东省青岛市即墨区创智新区

振武路 496 号 3 楼社保医保联合窗口，0532-88512393

胶州市医保经办机构地址：山东省青岛市胶州市北京路 2 号行政服务西楼裙 4 楼，0532-82212393

平度市医保经办机构地址：山东省青岛市平度市北京路 379 号-2 号平度市民中心 2 号楼 B 区 2 楼，0532-88361291

莱西市医保经办机构地址：山东省青岛市莱西市长岛路 148 号行政审批大厅 5 楼，0532-66030366

保税区社会保障中心地址：山东省青岛前湾保税港区鹏湾路 68 号政务服务和公共资源交易大厅 2 楼，0532-86768802

## （二）自助办理

医疗保险自助查询终端。

## （三）网上办理

1. 青岛市医疗保障局官网：<http://ybj.qingdao.gov.cn>;
2. 微信公众号：“青岛医疗保障”。

## 四、办理流程

（一）个人持身份证或社会保障卡通过服务大厅自助打印机、窗口查询打印参保缴费证明（个人权益记录）；

（二）个人注册登录网上服务系统、微信公众号、灵活就业人员可通过交通银行手机 APP 查询个人权益记录。

## 五、申办材料

无。

## 六、办理时限



即时办结。

## 七、监督电话

0532-85770358。

## 八. 服务质量及满意度测评

服务质量标准：按照我省医疗保障经办服务规范地方标准要求，对服务质量进行评价，评价内容包括：

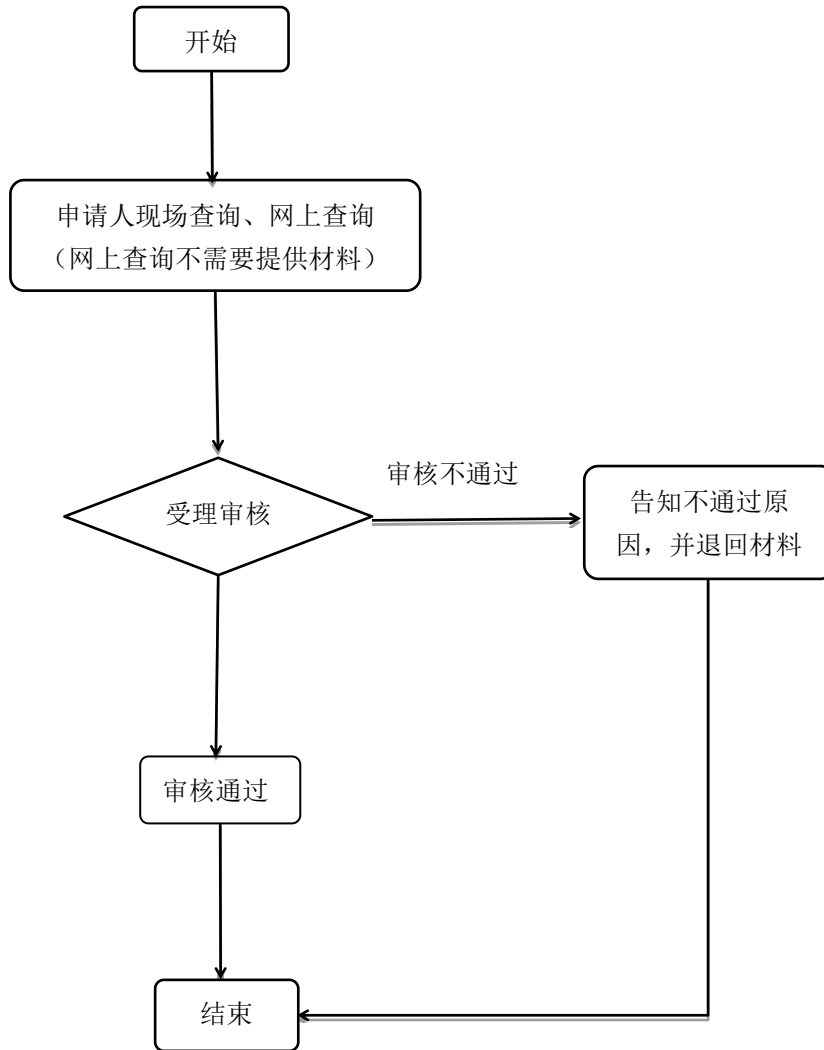
（一）信息公开：公开发布服务指南、办事进程与结果查询渠道、监督电话等；及时动态发布服务事项的改进和提升，阶段性更新服务事项。

（二）办事效率：对符合规定的申报当场受理、公开办理进度查询渠道、按规定时限办结、及时回复咨询投诉等。

（三）依法依规办理：是否存在申请事项不予受理，擅自增加办理环节、办理条件和申报材料，逾期未办结，违规收费，违反廉洁从业要求等情况。

满意度测评：按照服务对象满意度测评国家标准（GB/T19038 和 GB/T19039）有关规定，开展现场评价、互联网评价、第三方评价等多种形式相结合的评价，并向社会公布。

## 参保人员参保信息查询流程图



### 3.基本医疗保险关系转移接续

#### 3.1 医疗保险关系转出

##### 一、事项名称

医疗保险关系转出。

##### 二、服务对象

因职工医疗保险关系跨统筹地区变动，申请医疗保险关系转出的参保职工。

##### 三、办理方式

###### (一) 现场办理

现场办理地址及咨询电话：

市南分中心地址：山东省青岛市市南区福州南路17号青岛市民中心2楼M区，0532-85770358

市北分中心地址：山东省青岛市市北区台柳路179号和达中心城B座2楼，0532-85770358

李沧分中心地址：山东省青岛市李沧区永年路27号社保服务大厅1楼，0532-85770358

崂山区医保经办机构地址：山东省青岛市崂山区新锦路6号行政服务中心5楼，0532-88997557

西海岸新区医保经办机构地址：山东省青岛市黄岛区双珠路166号2号楼4楼、5楼，0532-86166186

城阳区医保经办机构地址：山东省青岛市城阳区文阳路

675 号城阳区政务服务中心 1 楼，0532-58659920

即墨区医保经办机构地址：山东省青岛市即墨区创智新区振武路 496 号 3 楼社保医保联合窗口，0532-88512393

胶州市医保经办机构地址：山东省青岛市胶州市北京路 2 号行政服务西楼裙 4 楼，0532-82212393

平度市医保经办机构地址：山东省青岛市平度市北京路 379 号-2 号平度市民中心 2 号楼 B 区 2 楼，0532-88361291

莱西市医保经办机构地址：山东省青岛市莱西市长岛路 148 号行政审批大厅 5 楼，0532-66030366

保税区社会保障中心地址：山东省青岛前湾保税港区鹏湾路 68 号政务服务和公共资源交易大厅 2 楼，0532-86768802

## （二）网上办理

青岛市医疗保障局官网：<http://ybj.qingdao.gov.cn>。

## 四、办理流程

- （一）到经办机构或通过网办系统提出申请；
- （二）经过人工或者系统审核；
- （三）办结并反馈结果。

## 五、申办材料

网上办理无需提供材料，现场办理需出示有效身份证件、社保卡（开通电子证照的，可无需提供）或医保电子凭证。

## 六、办理时限

通过国家医保信息平台办理，省内 9 个工作日，省外 15 个

工作日。

## 七、办理进度查询

查询业务是否已受理、业务办理中、业务已办结等业务办理进度情况。

### （一）现场查询

现场查询地址同现场办理地址。

### （二）网上查询

青岛市医疗保障局官网：<http://ybj.qingdao.gov.cn>。

## 八、监督电话

0532-85770358。

## 九、服务质量及满意度测评

服务质量标准：按照我省医疗保障经办服务规范地方标准要求，对服务质量进行评价，评价内容包括：

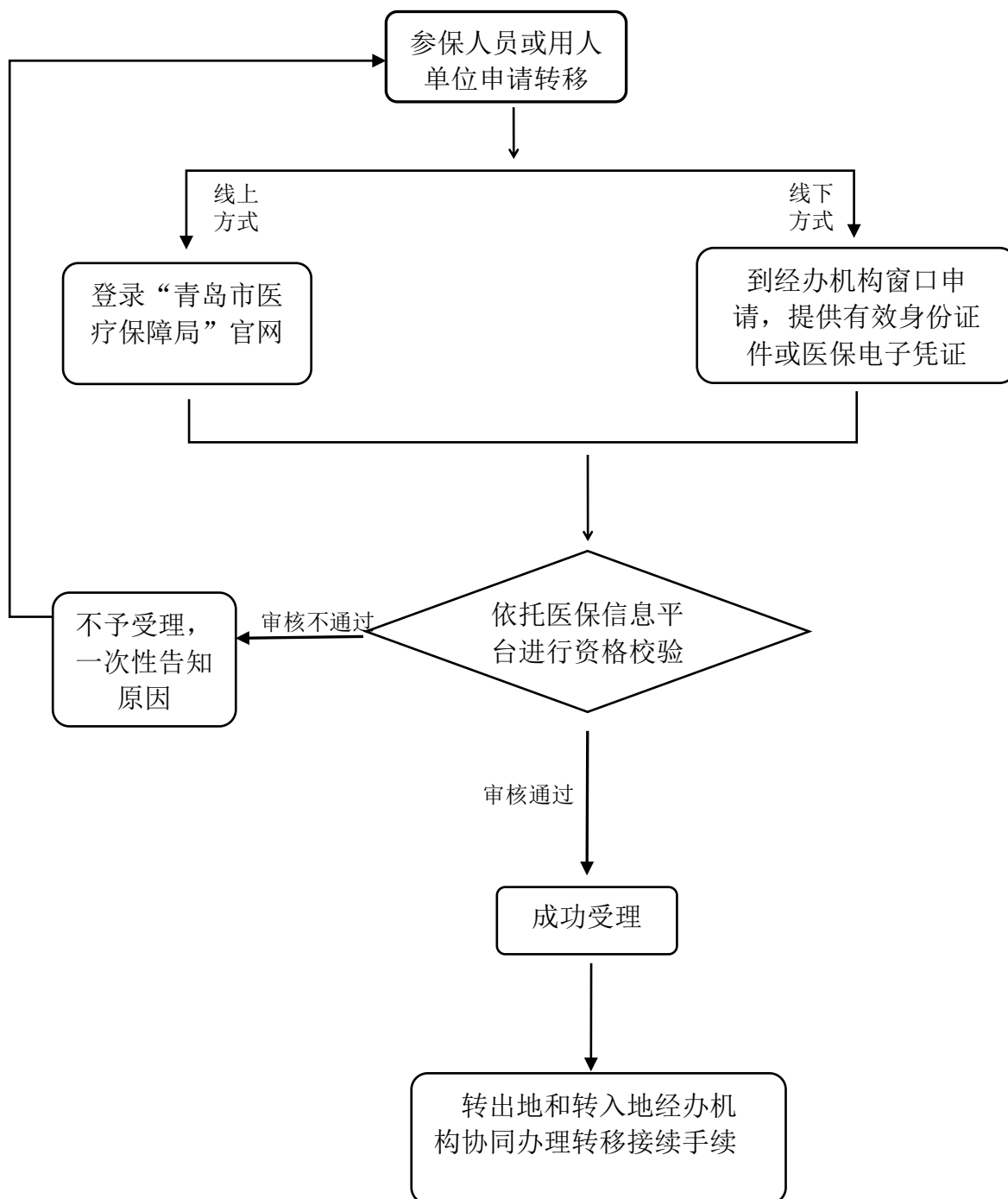
（一）信息公开：公开发布服务指南、办事进程与结果查询渠道、监督电话等；及时动态发布服务事项的改进和提升，阶段性更新服务事项。

（二）办事效率：对符合规定的申报当场受理、公开办理进度查询渠道、按规定时限办结、及时回复咨询投诉等。

（三）依法依规办理：是否存在申请事项不予受理，擅自增加办理环节、办理条件和申报材料，逾期未办结，违规收费，违反廉洁从业要求等情况。

满意度测评：按照服务对象满意度测评国家标准（GB/T19038 和 GB/T19039）有关规定，开展现场评价、互联网评价、第三方评价等多种形式相结合的评价，并向社会公布。

## 医疗保险关系转出流程图（通过医保信息平台）



## 3.2 医疗保险关系转入

### 一、事项名称

医疗保险关系转入。

### 二、服务对象

因职工医疗保险关系跨统筹地区变动，申请办理医疗保险关系转入的参保职工。

### 三、办理方式

#### (一) 现场办理

现场办理地址及咨询电话：

市南分中心地址：山东省青岛市市南区福州南路 17 号青岛市民中心 2 楼 M 区，0532-85770358

市北分中心地址：山东省青岛市市北区台柳路 179 号和达中心城 B 座 2 楼，0532-85770358

李沧分中心地址：山东省青岛市李沧区永年路 27 号社保服务大厅 1 楼，0532-85770358

崂山区医保经办机构地址：山东省青岛市崂山区新锦路 6 号行政服务中心 5 楼，0532-88997557

西海岸新区医保经办机构地址：山东省青岛市黄岛区双珠路 166 号 2 号楼 4 楼、5 楼，0532-86166186

城阳区医保经办机构地址：山东省青岛市城阳区文阳路 675 号城阳区政务服务中心 1 楼，0532-58659920

即墨区医保经办机构地址：山东省青岛市即墨区创智新区振武路 496 号 3 楼社保医保联合窗口，0532-88512393

胶州市医保经办机构地址：山东省青岛市胶州市北京路 2 号行政服务西楼裙 4 楼，0532-82212393

平度市医保经办机构地址：山东省青岛市平度市北京路 379 号-2 号平度市民中心 2 号楼 B 区 2 楼，0532-88361291

莱西市医保经办机构地址：山东省青岛市莱西市长岛路 148 号行政审批大厅 5 楼，0532-66030366

保税区社会保障中心地址：山东省青岛前湾保税港区鹏湾路 68 号政务服务和公共资源交易大厅 2 楼，0532-86768802

## （二）网上办理

青岛市医疗保障局官网：<http://ybj.qingdao.gov.cn>。

## 四、办理流程

- （一）到经办机构或者通过网办系统提出申请；
- （二）经过人工或者系统审核；
- （三）办结并反馈结果。

## 五、申办材料

网上办理无需提供材料，现场办理需出示有效身份证件、社保卡（开通电子证照的，可无需提供）或医保电子凭证。

## 六、办理时限

通过国家医保信息平台办理，省内 9 个工作日，省外 15 个工作日。



## 七、办理进度查询

查询业务是否已受理、业务办理中、业务已办结等业务办理进度情况。

### （一）现场查询

现场查询地址同现场办理地址。

### （二）网上查询

青岛市医疗保障局官网：<http://ybj.qingdao.gov.cn>。

## 八、监督电话

0532-85770358。

## 九、服务质量及满意度测评

服务质量标准：按照我省医疗保障经办服务规范地方标准要求，对服务质量进行评价，评价内容包括：

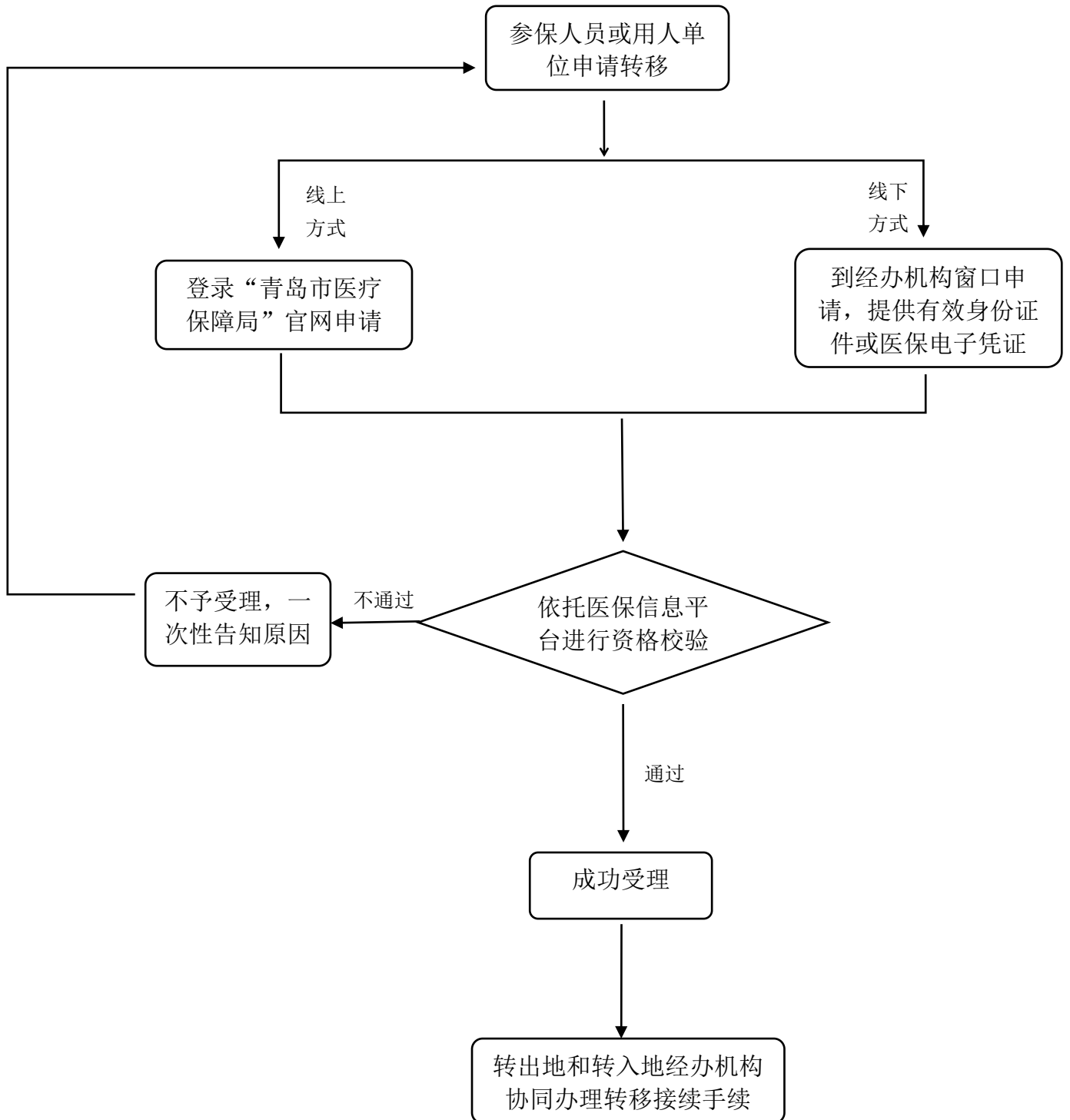
（一）信息公开：公开发布服务指南、办事进程与结果查询渠道、监督电话等；及时动态发布服务事项的改进和提升，阶段性更新服务事项。

（二）办事效率：对符合规定的申报当场受理、公开办理进度查询渠道、按规定时限办结、及时回复咨询投诉等。

（三）依法依规办理：是否存在申请事项不予受理，擅自增加办理环节、办理条件和申报材料，逾期未办结，违规收费，违反廉洁从业要求等情况。

满意度测评：按照服务对象满意度测评国家标准（GB/T19038 和 GB/T19039）有关规定，开展现场评价、互联网评价、第三方评价等多种形式相结合的评价，并向社会公布。

## 医疗保险关系转入流程图（通过医保信息平台）



## 4.基本医疗保险参保人员异地就医备案

### 4.1 异地长期居住人员备案

#### 一、事项名称

异地长期居住人员备案。

#### 二、服务对象

异地居住、生活、工作 6 个月以上的人员。

#### 三、办理方式

##### (一) 现场办理

现场办理地址及咨询电话：

市南分中心地址：山东省青岛市市南区福州南路 17 号青岛市民中心 2 楼 M 区，0532-85762768

市北分中心地址：山东省青岛市市北区台柳路 179 号和达中心城 B 座 2 楼，0532-85762768

李沧分中心地址：山东省青岛市李沧区永年路 27 号社保服务大厅 1 楼，0532-85762768

崂山区医保经办机构地址：山东省青岛市崂山区新锦路 6 号行政服务中心 5 楼，0532-88997557

西海岸新区医保经办机构地址：山东省青岛市黄岛区双珠路 166 号 2 号楼 4 楼、5 楼，0532-86166186

城阳区医保经办机构地址：山东省青岛市城阳区文阳路 675 号城阳区政务服务中心 1 楼，0532-58659920

即墨区医保经办机构地址：山东省青岛市即墨区创智新区振武路 496 号 3 楼社保医保联合窗口，0532-88512393

胶州市医保经办机构地址：山东省青岛市胶州市北京路 2 号行政服务西楼裙 4 楼，0532-82212393

平度市医保经办机构地址：山东省青岛市平度市北京路 379 号-2 号平度市民中心 2 号楼 B 区 2 楼，0532-88373839

莱西市医保经办机构地址：山东省青岛市莱西市长岛路 148 号行政审批大厅 5 楼，0532-66030366

## （二）医保工作站办理

可就近到开通异地长期居住人员备案业务的医保工作站提交申请。

## （三）网上办理

1. 青岛市医疗保障局官网：<http://ybj.qingdao.gov.cn>;
2. 微信公众号：“青岛医疗保障”；
3. 微信小程序：青岛医保、国家异地就医备案（仅限跨省备案）；
4. APP: 国家医保服务平台（仅限跨省备案）。

## 四、办理流程

参保人可通过各区、市医保服务大厅窗口、基层医保工作站、青岛市医疗保障局官网、“青岛医疗保障”微信公众号、青岛医保微信小程序、国家异地就医备案小程序、国家医保服务平台 APP，根据提示填写相关信息进行自助备案，备案成功

即可实现省内和跨省异地就医联网结算。

## 五、申办材料

无。

## 六、办理时限

即时办结。

## 七、办理进度查询

查询业务是否已受理、业务办理中、业务已办结等业务办理进度情况。

### （一）现场查询

同现场办理地址。

### （二）网上查询

通过青岛市医疗保障局官网：<http://ybj.qingdao.gov.cn>，“青岛医疗保障”微信公众号，或“青岛医保”、“国家异地就医备案”微信小程序，或“国家医保服务平台 APP”查询办理结果。

## 八、监督电话

0532-85770358。

## 九、服务质量及满意度测评

服务质量标准：按照我省医疗保障经办服务规范地方标准要求，对服务质量进行评价，评价内容包括：

（一）信息公开：公开发布服务指南、办事进程与结果查询渠道、监督电话等；及时动态发布服务事项的改进和提升，

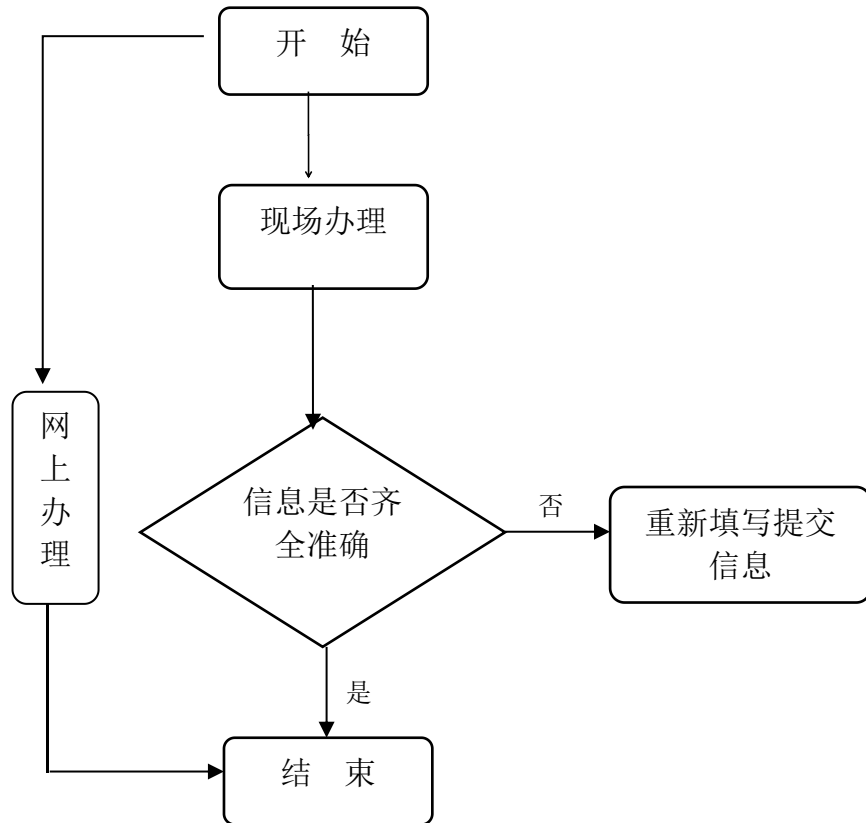
阶段性更新服务事项。

（二）办事效率：对符合规定的申报当场受理、公开办理进度查询渠道、按规定时限办结、及时回复咨询投诉等。

（三）依法依规办理：是否存在申请事项不予受理，擅自增加办理环节、办理条件和申报材料，逾期未办结，违规收费，违反廉洁从业要求等情况。

满意度测评：按照服务对象满意度测评国家标准（GB/T19038 和 GB/T19039）有关规定，开展现场评价、互联网评价、第三方评价等多种形式相结合的评价，并向社会公布。

## 异地长期居住人员备案



## 4.2 临时外出就医人员备案

### 一、事项名称

临时外出就医人员备案。

### 二、服务对象

转诊转院人员，自行外出就医人员，回户籍地治疗人员，因出差、探亲、旅游等跨省临时外出就医人员。

### 三、办理方式

#### （一）现场办理

现场办理地址及咨询电话：

市南分中心地址：山东省青岛市市南区福州南路 17 号青岛市民中心 2 楼 M 区，0532-85762768

市北分中心地址：山东省青岛市市北区台柳路 179 号和达中心城 B 座 2 楼，0532-85762768

李沧分中心地址：山东省青岛市李沧区永年路 27 号社保服务大厅 1 楼，0532-85762768

崂山区医保经办机构地址：山东省青岛市崂山区新锦路 6 号行政服务中心 5 楼，0532-88997557

西海岸新区医保经办机构地址：山东省青岛市黄岛区双珠路 166 号 2 号楼 4 楼、5 楼，0532-86166186

城阳区医保经办机构地址：山东省青岛市城阳区文阳路 675 号城阳区政务服务中心 1 楼，0532-58659920



即墨区医保经办机构地址：山东省青岛市即墨区创智新区振武路 496 号 3 楼社保医保联合窗口，0532-88512393

胶州市医保经办机构地址：山东省青岛市胶州市北京路 2 号行政服务西楼裙 4 楼，0532-82212393

平度市医保经办机构地址：山东省青岛市平度市北京路 379 号-2 号平度市民中心 2 号楼 B 区 2 楼，0532-88373839

莱西市医保经办机构地址：山东省青岛市莱西市长岛路 148 号行政审批大厅 5 楼，0532-66030366

## （二）网上办理

1. 青岛市医疗保障局官网：<http://ybj.qingdao.gov.cn>;
2. 微信公众号：“青岛医疗保障”；
3. 微信小程序：青岛医保、国家异地就医备案（仅限跨省备案）；
4. APP: 国家医保服务平台（仅限跨省备案）。

## （三）其他办理方式：

各区市医保部门公布的电话、传真（提供本人姓名、身份证号、联系电话、备案类型、备案城市等信息办理）。

## 四、办理流程

参保人可通过各区、市医保服务大厅窗口、基层医保工作站、青岛市医疗保障局官网、“青岛医疗保障”微信公众号、青岛医保微信小程序、国家异地就医备案小程序、国家医保服务平台 APP，根据提示填写相关信息进行自助备案，也可通过

各区市医保部门公布的电话、传真办理备案（提供本人姓名、身份证号、联系电话、备案类型、备案城市等信息办理），备案成功即可实现跨省异地就医联网结算。

## **五、申办材料**

无。

## **六、办理时限**

即时办结。

## **七、办理进度查询**

查询业务是否已受理、业务办理中、业务已办结等业务办理进度情况。

### **（一）现场查询**

同现场办理地址。

### **（二）网上查询**

通过青岛市医疗保障局官网：<http://ybj.qingdao.gov.cn> 或“青岛医疗保障”微信公众号，或“青岛医保”、“国家异地就医备案”微信小程序，或“国家医保服务平台 APP”查询办理结果。

## **八、监督电话**

0532-85770358。

## **九、服务质量及满意度测评**

服务质量标准：按照我省医疗保障经办服务规范地方标准要求，对服务质量进行评价，评价内容包括：

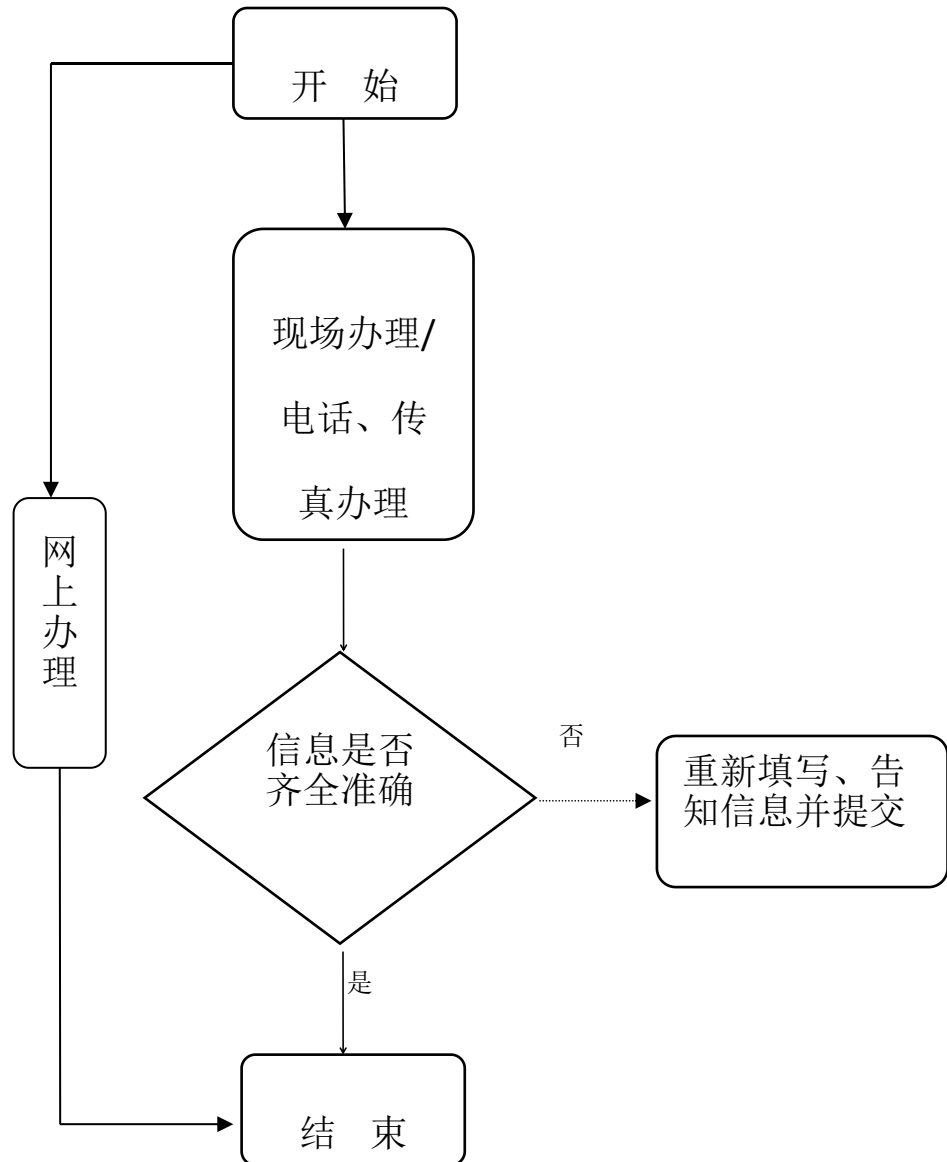
（一）信息公开：公开发布服务指南、办事进程与结果查询渠道、监督电话等；及时动态发布服务事项的改进和提升，阶段性更新服务事项。

（二）办事效率：对符合规定的申报当场受理、公开办理进度查询渠道、按规定时限办结、及时回复咨询投诉等。

（三）依法依规办理：是否存在申请事项不予受理，擅自增加办理环节、办理条件和申报材料，逾期未办结，违规收费，违反廉洁从业要求等情况。

满意度测评：按照服务对象满意度测评国家标准（GB/T19038 和 GB/T19039）有关规定，开展现场评价、互联网评价、第三方评价等多种形式相结合的评价，并向社会公布。

## 临时外出就医人员备案



## 5.基本医疗保险参保人员享受门诊慢特病病种待遇认定

### 一、事项名称

基本医疗保险参保人员享受门诊慢特病病种待遇认定。

### 二、服务对象

参保职工、居民。

### 三、办理方式

#### (一) 现场办理

#### 1. 医保经办机构地址及咨询电话

市南分中心地址：山东省青岛市市南区福州南路 17 号青岛市民中心 2 楼 M 区，0532-85770358

市北分中心地址：山东省青岛市市北区台柳路 179 号和达中心城 B 座 2 楼，0532-85770358

李沧分中心地址：山东省青岛市李沧区永年路 27 号社保服务大厅 1 楼，0532-85770358

崂山区医保经办机构地址：山东省青岛市崂山区新锦路 6 号行政服务中心 5 楼，0532-88997557

西海岸新区医保经办机构地址：山东省青岛市黄岛区双珠路 166 号 2 号楼 4 楼、5 楼，0532-86166186

城阳区医保经办机构地址：山东省青岛市城阳区文阳路 675 号城阳区政务服务中心 1 楼，0532-58659920

即墨区医保经办机构地址：山东省青岛市即墨区创智新区

振武路 496 号 3 楼社保医保联合窗口，0532-88512393

胶州市医保经办机构地址：山东省青岛市胶州市北京路 2 号行政服务西楼裙 4 楼，0532-82212393

平度市医保经办机构地址：山东省青岛市平度市北京路 379 号-2 号平度市民中心 2 号楼 B 区 2 楼，0532-88361291

莱西市医保经办机构地址：山东省青岛市莱西市长岛路 148 号行政审批大厅 5 楼，0532-66030366

## 2. 医保工作站办理

携带与申请病种相关病历材料可就近到开通门诊慢特病申办业务的医保工作站提交申请，并报当地医保经办机构审核。

## 3. 定点医疗机构办理

(1) 恶性肿瘤的门诊治疗、尿毒症透析治疗等 39 个病种可到青岛大学附属医院等 28 家综合医疗机构即时办理（见表 1）。

表 1：门诊慢特病院端即时审批医疗机构名单

区划	定点医疗机构名称	区划	定点医疗机构名称
市内三区	青岛大学附属医院	西海岸新区	青岛市黄岛区中医医院
	青岛市市立医院	城阳区	青岛市城阳区人民医院
	青岛市海慈医院	即墨区	青岛市即墨区人民医院
	中国人民解放军海军第九七一医院		青岛市即墨区中医医院
	青岛市中心医院	胶州市	青岛市胶州中心医院
	青岛市第八人民医院		同济大学附属东方医院胶州医院
	青岛市第五人民医院	平度市	平度市人民医院
	青岛市妇女儿童医院		平度市中医医院
	山东大学齐鲁医院（青岛）		平度市第二人民医院
	青岛阜外心血管病医院		青岛大学附属医院（平度院区）
青岛市黄岛区人民医院	平度市第三人民医院		
西海岸新区	青岛市黄岛区第二中医医院	莱西市	莱西市人民医院
	青岛市黄岛区立医院		莱西市市立医院
	青岛市黄岛区中心医院		莱西市中医医院

(2) 严重精神障碍、其他精神障碍 2 个门诊慢特病病种可到青岛市精神卫生中心等 21 家精神专科医疗机构，慢性乙型病毒性肝炎、人类免疫缺陷（HIV）病、肺结核等 6 个门诊慢特病病种可到青岛市第六人民医院等 26 家传染类医疗机构进行即时办理（见表 2）。

**表 2：传染类、精神类病种院端即时审批医疗机构名单**

新增病种名称	定点医疗机构名称	
慢性乙型病毒性肝炎/ 慢性丙型病毒性肝炎/ 肝硬化	青岛市第六人民医院	青岛市黄岛区中医医院
	青岛大学附属医院	青岛市黄岛区人民医院
	青岛市市立医院	青岛市即墨区人民医院
	中国人民解放军海军第九七一医院	青岛市胶州中心医院
	青岛市中心医院	同济大学附属东方医院胶州医院
	青岛市海慈医院	平度市人民医院
	青岛市第八人民医院	平度市中医医院
	山东大学齐鲁医院（青岛）	平度国泰市北综合医院
	青岛市城阳区人民医院	莱西市人民医院
	青岛市黄岛区中心医院	莱西市人民医院
人类免疫缺陷（HIV） 病	青岛第六人民医院	胶州市中医医院
	青岛市黄岛区中心医院	即墨区人民医院
	青岛市黄岛区人民医院	同济大学附属东方医院胶州医院
	城阳区人民医院	胶州市中医医院
肺结核/耐多药结核和 广泛耐药结核	青岛市胸科医院	莱西市人民医院
	青岛市中心医院	平度市呼吸病防治所
	青岛市城阳区人民医院	青岛市即墨区环秀医院 （青岛市即墨区结核病防治中心）
	青岛市黄岛区结核病防治所	
严重精神障碍/其他精 神障碍	青岛市精神卫生中心	青岛静安心理医院
	青岛市市立医院	青岛优抚医院
	青岛平济心理医院	城阳区第二人民医院
	青岛颐顺和心理卫生医院	青岛正阳心理医院
	青岛广济心理医院	黄岛区六汪中心卫生院
	青岛润洲心理卫生康复中心	即墨区精神卫生中心 （即墨区北安卫生院）
	青岛安宁心理医院	即墨区祥泰精神病院
	青岛心智心理卫生医院	胶州心理康复医院
	青岛康乐心理卫生医院	平度市精神病防治院
	青岛平治心理医院	莱西市市立医院
	青岛怡宁心理医院	

申办其他病种可就近到开通门诊慢特病申办业务的定点医疗机构办理。

## （二）网上办理

可通过“青岛医疗保障”微信公众号和青岛市医疗保障局官网：<http://ybj.qingdao.gov.cn> 在线上传门诊慢特病电子申办材料。

## 四、办理流程

### （一）现场办理流程

1. 受理：参保人携申请病种相关病历到就近的医保经办机构、医保工作站或拟定点的医疗机构等窗口提交申请，窗口工作人员对申办材料进行审核并将电子材料录入山东省青岛市医疗保障信息平台。对不符合条件的申办材料，一次性告知；

2. 审核：工作人员对申办材料进行审核；

3. 结果反馈：可通过“青岛医疗保障”微信公众号或短信反馈办理结果。

### （二）网上办理流程

1. 网上提交申请：参保人通过手机关注“青岛医疗保障”微信公众号或登录“青岛市医疗保障局”官网（[ybj.qingdao.gov.cn](http://ybj.qingdao.gov.cn)）上传与申请病种相关病历、检查检验报告单；

2. 审核：医保经办机构工作人员审核上传材料；

3. 结果反馈：可通过“青岛医疗保障”微信公众号或短信



反馈办理结果。

## 五、申办材料

申请门诊慢特病病种的相关病历。

## 六、办理时限

申办恶性肿瘤的门诊治疗、白血病、严重精神障碍、其他精神障碍、人类免疫缺陷（HIV）病、再生障碍性贫血、溶血性贫血、骨髓增生异常综合征、真性红细胞增多症、原发性血小板增多症、原发性骨髓纤维化、过敏性紫癜并肾病、免疫性血小板减少性紫癜、血友病、肺结核、肺外其他部位结核、耐药结核和广泛耐药结核、组织或器官移植（抗排异治疗）、尿毒症透析治疗、心、脑、大动脉血管疾病术后综合治疗、尿崩症、皮质醇增多症、原发性醛固酮增多症、系统性血管炎、脂膜炎、肢端肥大症、肺动脉高压、苯丙酮尿症、银屑病、中重度特应性皮炎、便秘型肠易激综合征（IBS-C）、克罗恩病、溃疡性结（直）肠炎、脊髓性肌萎缩症、亨廷顿舞蹈病、多发性硬化、遗传性血管性水肿（HAE）、C型尼曼匹克病、子宫内膜异位症、戈谢病、法布雷病、转甲状腺素蛋白淀粉样变性心肌病、慢性乙型病毒性肝炎、慢性丙型病毒性肝炎、肝硬化、地中海贫血、慢性自发性荨麻疹 47 个病种的，即时办理。其他 33 个病种办理时限为 7 个工作日。核准当日享受待遇。

## 七、办理进度查询

(一) 现场查询

同现场办理地址。

(二) 电话查询

同咨询电话。

(三) 网上查询

“青岛医疗保障”微信公众号查询办理进度。

## 八、监督电话

0532-85770358。

## 九、服务质量及满意度测评

服务质量标准：按照我省医疗保障经办服务规范地方标准要求，对服务质量进行评价，评价内容包括：

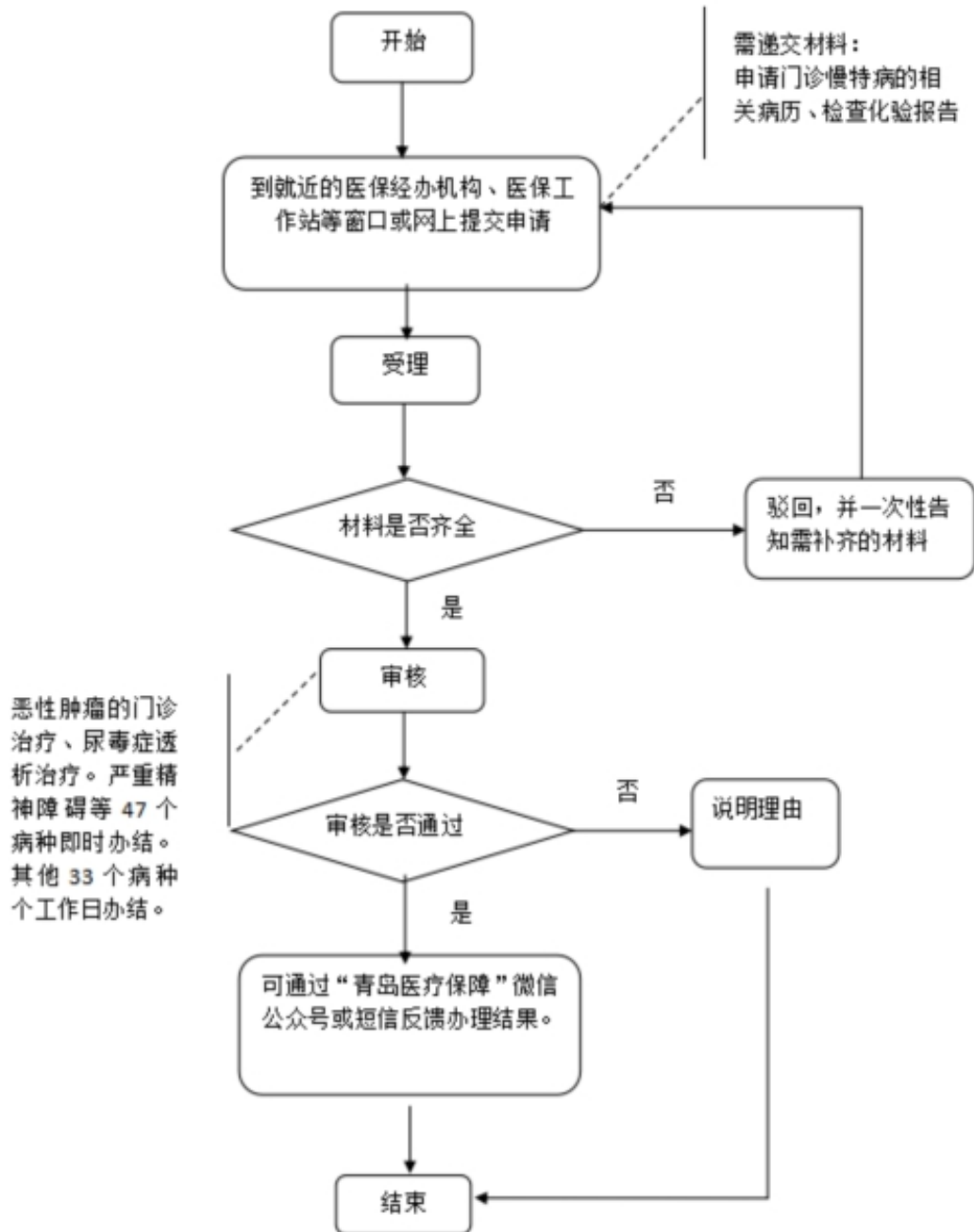
(一) 信息公开：公开发布服务指南、办事进程与结果查询渠道、监督电话等；及时动态发布服务事项的改进和提升，阶段性更新服务事项。

(二) 办事效率：对符合规定的申报当场受理、公开办理进度查询渠道、按规定时限办结、及时回复咨询投诉等。

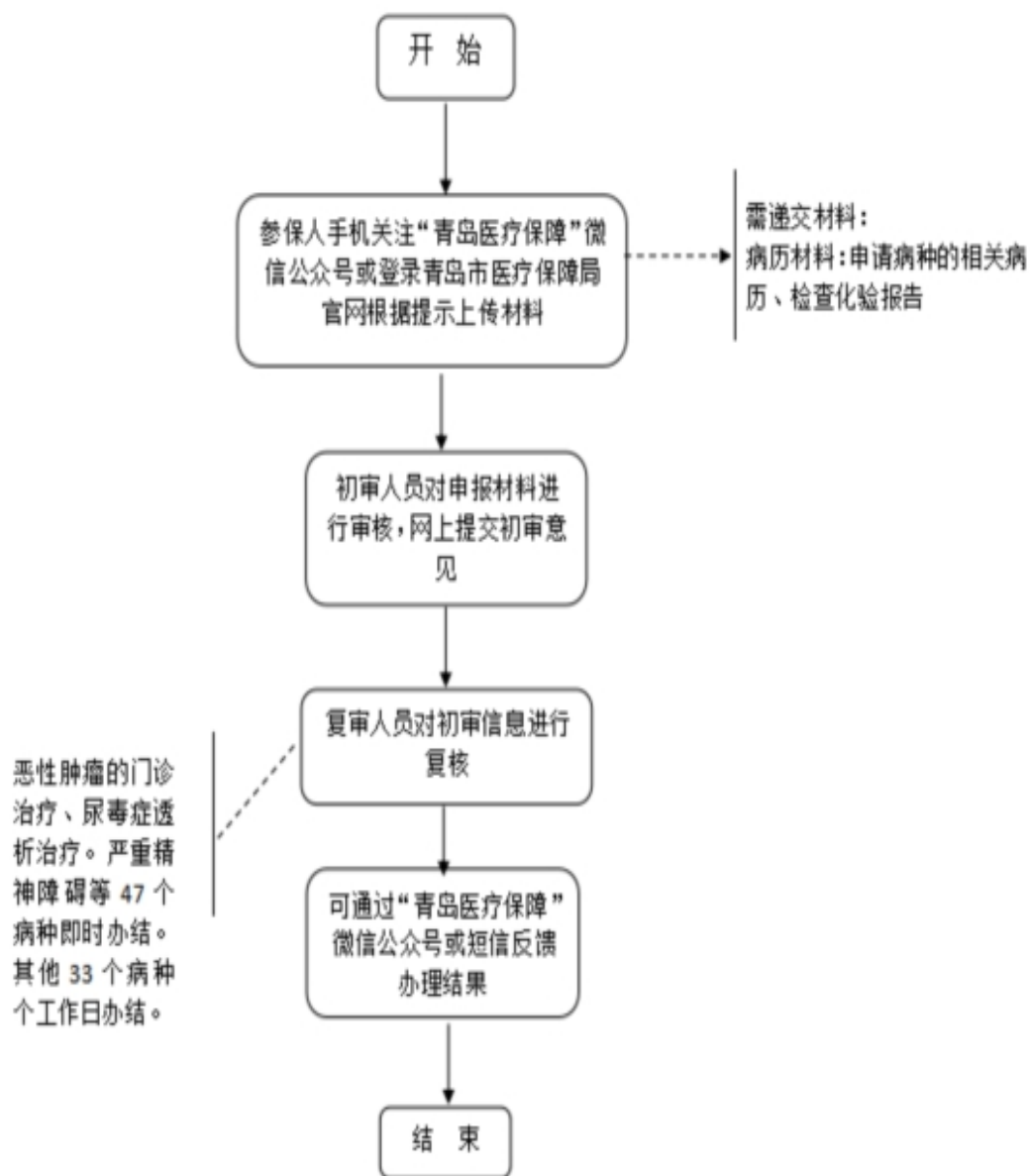
(三) 依法依规办理：是否存在申请事项不予受理，擅自增加办理环节、办理条件和申报材料，逾期未办结，违规收费，违反廉洁从业要求等情况。

满意度测评：按照服务对象满意度测评国家标准（GB/T19038 和 GB/T19039）有关规定，开展现场评价、互联网评价、第三方评价等多种形式相结合的评价，并向社会公布。

基本医疗保险参保人员享受门诊慢特病  
病种待遇认定办事流程图  
(医保经办机构办理)



基本医疗保险参保人员享受门诊慢特病  
病种待遇认定办事流程图  
(网上办理)



## 6.基本医疗保险参保人员医疗费用手工（零星）报销

### 6.1 门诊费用报销

#### 一、事项名称

门诊费用报销。

#### 二、服务对象

参保职工、参保居民。

#### 三、办理方式

现场办理地址及咨询电话：

市南分中心地址：山东省青岛市市南区福州南路17号青岛市民中心2楼M区，0532-85770358

市北分中心地址：山东省青岛市市北区台柳路179号和达中心城B座2楼，0532-85770358

李沧分中心地址：山东省青岛市李沧区永年路27号社保服务大厅1楼，0532-85770358

崂山区医保经办机构地址：山东省青岛市崂山区新锦路6号行政服务中心5楼，0532-88997557

西海岸新区医保经办机构地址：山东省青岛市黄岛区双珠路166号2号楼4楼、5楼，0532-86166186

城阳区医保经办机构地址：山东省青岛市城阳区文阳路675号城阳区政务服务中心1楼，0532-58659920

即墨区医保经办机构地址：山东省青岛市即墨区创智新区

振武路 496 号 3 楼社保医保联合窗口，0532-88512393

胶州市医保经办机构地址：山东省青岛市胶州市北京路 2 号行政服务西楼裙 4 楼，0532-82212393

平度市医保经办机构地址：山东省青岛市平度市北京路 379 号-2 号平度市民中心 2 号楼 B 区 2 楼，0532-88373839

莱西市医保经办机构地址：山东省青岛市莱西市长岛路 148 号行政审批大厅 5 楼，0532-66030366

保税区社会保障中心地址：山东省青岛前湾保税港区鹏湾路 68 号政务服务和公共资源交易大厅 2 楼，0532-86766973

#### **四、办理流程**

（一）参保人或单位持报销材料向医保经办机构申报；

（二）医保经办机构受理、审核、结算、拨付。对材料不全的，受理时一次性告知需补齐的材料。

#### **五、申办材料**

医院收费有效票据，费用明细汇总清单，病历材料等。

#### **六、办理时限**

9 个工作日。

#### **七、办理进度查询**

查询业务是否已受理、业务办理中、业务已办结等业务办理进度情况。

（一）现场查询

同现场办理地址。

## （二）电话查询

同咨询电话。

## 八、监督电话

0532-85770358。

## 九、服务质量及满意度测评

服务质量标准：按照我省医疗保障经办服务规范地方标准要求，对服务质量进行评价，评价内容包括：

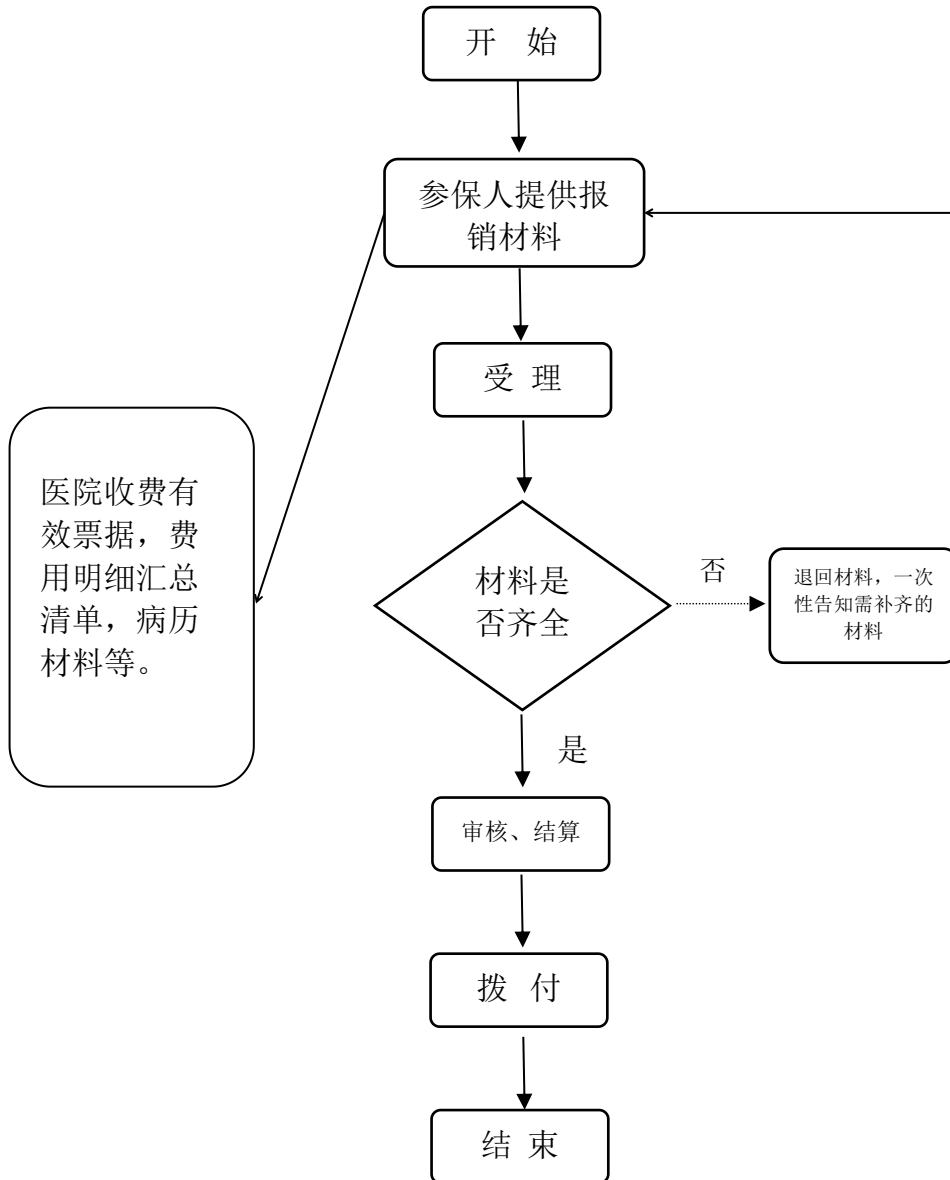
（一）信息公开：公开发布服务指南、办事进程与结果查询渠道、监督电话等；及时动态发布服务事项的改进和提升，阶段性更新服务事项。

（二）办事效率：对符合规定的申报当场受理、公开办理进度查询渠道、按规定时限办结、及时回复咨询投诉等。

（三）依法依规办理：是否存在申请事项不予受理，擅自增加办理环节、办理条件和申报材料，逾期未办结，违规收费，违反廉洁从业要求等情况。

满意度测评：各市医保部门要按照服务对象满意度测评国家标准（GB/T19038 和 GB/T19039）有关规定，开展现场评价、互联网评价、第三方评价等多种形式相结合的评价，并向社会公布。

## 门诊费用报销流程图





## 6.2 住院费用报销

### 一、事项名称

住院费用报销。

### 二、服务对象

参保职工、参保居民。

### 三、办理方式

现场办理地址及咨询电话：

市南分中心地址：山东省青岛市市南区福州南路 17 号青岛市民中心 2 楼 M 区，0532-85770358

市北分中心地址：山东省青岛市市北区台柳路 179 号和达中心城 B 座 2 楼，0532-85770358

李沧分中心地址：山东省青岛市李沧区永年路 27 号社保服务大厅 1 楼，0532-85770358

崂山区医保经办机构地址：山东省青岛市崂山区新锦路 6 号行政服务中心 5 楼，0532-88997557

西海岸新区医保经办机构地址：山东省青岛市黄岛区双珠路 166 号 2 号楼 4 楼、5 楼，0532-86166186

城阳区医保经办机构地址：山东省青岛市城阳区文阳路 675 号城阳区政务服务中心 1 楼，0532-58659920

即墨区医保经办机构地址：山东省青岛市即墨区创智新区振武路 496 号 3 楼社保医保联合窗口，0532-88512393

胶州市医保经办机构地址：山东省青岛市胶州市北京路 2 号行政服务西楼裙 4 楼，0532-82212393

平度市医保经办机构地址：山东省青岛市平度市北京路 379 号-2 号平度市民中心 2 号楼 B 区 2 楼，0532-88373839

莱西市医保经办机构地址：山东省青岛市莱西市长岛路 148 号行政审批大厅 5 楼，0532-66030366

保税区社会保障中心地址：山东省青岛前湾保税港区鹏湾路 68 号政务服务和公共资源交易大厅 2 楼，0532-86766973

#### **四、办理流程**

（一）参保人或单位持报销材料向医保经办机构申报；

（二）医保经办机构受理、审核、结算、拨付。对材料不全的，一次性告知需补齐的材料。

#### **五、申办材料**

医院收费有效票据，费用汇总明细清单，出院记录等（诊断材料）；属于意外伤害情形的，须提供病历复印件、第三方赔付材料（或个人书面承诺书）等。

#### **六、办理时限**

9 个工作日。

#### **七、办理进度查询**

查询业务是否已受理、业务办理中、业务已办结等业务办理进度情况。

##### **（一）现场查询**

现场查询地址同现场办理地址。

## **(二) 电话查询**

同咨询电话。

## **八、监督电话**

0532-85770358。

## **九、服务质量及满意度测评**

**服务质量标准：**按照我省医疗保障经办服务规范地方标准要求，对服务质量进行评价，评价内容包括：

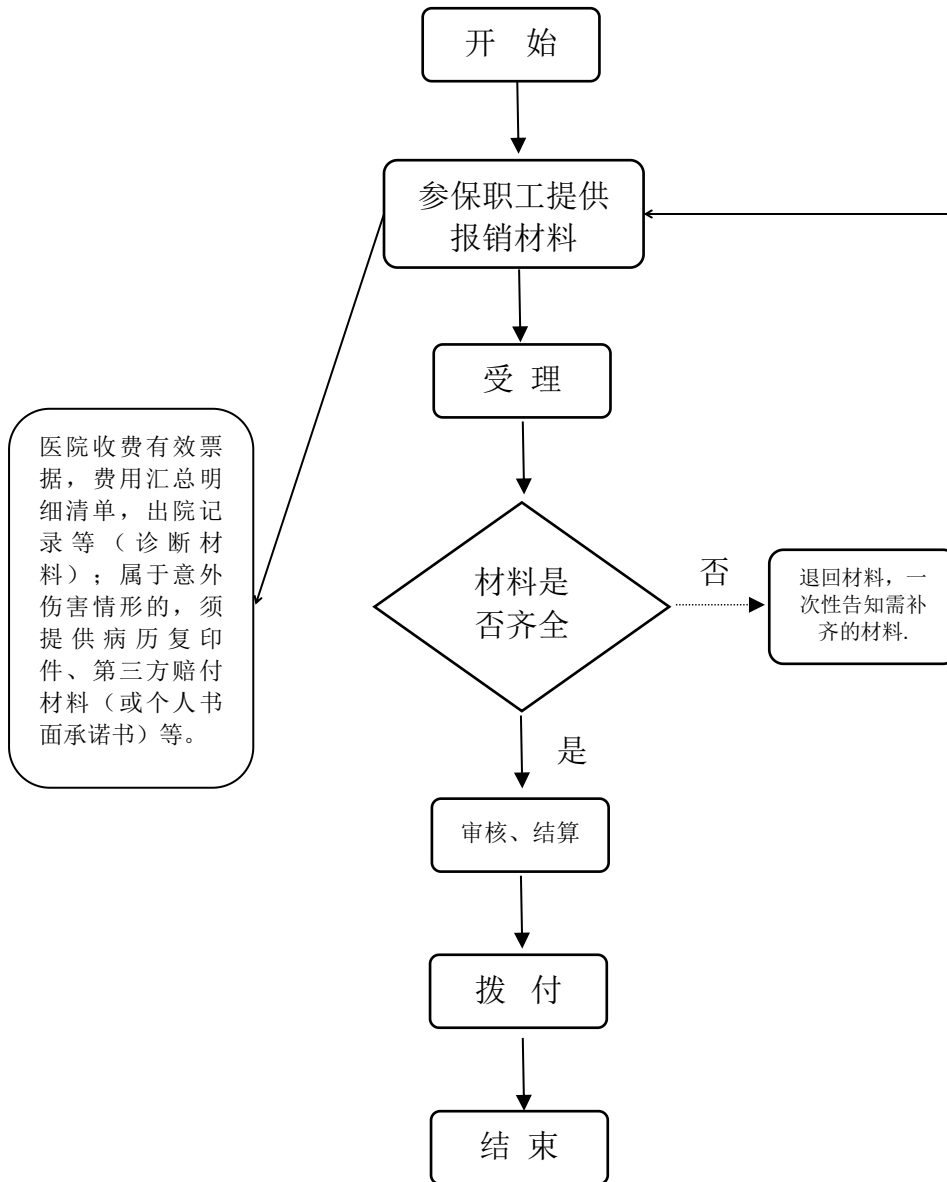
**(一) 信息公开：**公开发布服务指南、办事进程与结果查询渠道、监督电话等；及时动态发布服务事项的改进和提升，阶段性更新服务事项。

**(二) 办事效率：**对符合规定的申报当场受理、公开办理进度查询渠道、按规定时限办结、及时回复咨询投诉等。

**(三) 依法依规办理：**是否存在申请事项不予受理，擅自增加办理环节、办理条件和申报材料，逾期未办结，违规收费，违反廉洁从业要求等情况。

**满意度测评：**各市医保部门要按照服务对象满意度测评国家标准（GB/T19038 和 GB/T19039）有关规定，开展现场评价、互联网评价、第三方评价等多种形式相结合的评价，并向社会公布。

## 住院费用报销流程图



## 7.生育保险待遇核准支付

### 7.1 产检查费支付

#### 一、事项名称

产检查费支付。

#### 二、服务对象

符合条件的参保职工。

#### 三、办理方式

##### (一) 现场办理

现场办理地址及咨询电话：

市南分中心地址：山东省青岛市市南区福州南路 17 号青岛市民中心 2 楼 M 区，0532-85770358

市北分中心地址：山东省青岛市市北区台柳路 179 号和达中心城 B 座 2 楼，0532-85770358

李沧分中心地址：山东省青岛市李沧区永年路 27 号社保服务大厅 1 楼，0532-85770358

崂山区医保经办机构地址：山东省青岛市崂山区新锦路 6 号行政服务中心 5 楼，0532-88997557

西海岸新区医保经办机构地址：山东省青岛市黄岛区双珠路 166 号 2 号楼 4 楼、5 楼，0532-86166186

城阳区医保经办机构地址：山东省青岛市城阳区文阳路 675 号城阳区政务服务中心 1 楼，0532-58659920

即墨区医保经办机构地址：山东省青岛市即墨区创智新区振武路 496 号 3 楼社保医保联合窗口，0532-88512393

胶州市医保经办机构地址：山东省青岛市胶州市北京路 2 号行政服务西楼裙 4 楼，0532-82212393

平度市医保经办机构地址：山东省青岛市平度市北京路 379 号-2 号平度市民中心 2 号楼 B 区 2 楼，0532-88373839

莱西市医保经办机构地址：山东省青岛市莱西市长岛路 148 号行政审批大厅 5 楼，0532-66030366

保税区社会保障中心地址：山东省青岛前湾保税港区鹏湾路 68 号政务服务和公共资源交易大厅 2 楼，0532-86766973

## （二）医保工作站办理

携带相关材料可就近到开通“产前检查费支付”业务的医保工作站提交申请，并报当地医保经办机构审核。

## （三）网上办理

1. 通过医疗保障局官网：<http://ybj.qingdao.gov.cn> 申请预受理；

2. 微信公众号：“青岛医疗保障”申请预受理。

## 四、办理流程

（一）参保人或经办人向医保工作站或医保经办机构提交申办材料；

（二）医保经办机构受理、审核、结算、拨付。

## 五、申办材料

- (一) 病历材料;
- (二) 出生医学证明。

本事项实行证明事项告知承诺制办理，医疗保障经办业务平台无出生医学证明信息且申请人无法提供已办理的出生医学证明，申请人可自愿选择实行承诺制办理，提供个人承诺书 1 份。

## **六、办理时限**

4 个工作日。

## **七、办理进度查询**

查询业务是否已受理、业务办理中、业务已办结等业务办理进度情况。

### **(一) 现场查询**

现场查询地址同现场办理地址。

### **(二) 电话查询**

同咨询电话。

## **八、监督电话**

0532-85770358。

## **九、服务质量及满意度测评**

服务质量标准：按照我省医疗保障经办服务规范地方标准要求，对服务质量进行评价，评价内容包括：

(一) 信息公开：公开发布服务指南、办事进程与结果查询渠道、监督电话等；及时动态发布服务事项的改进和提升，

阶段性更新服务事项。

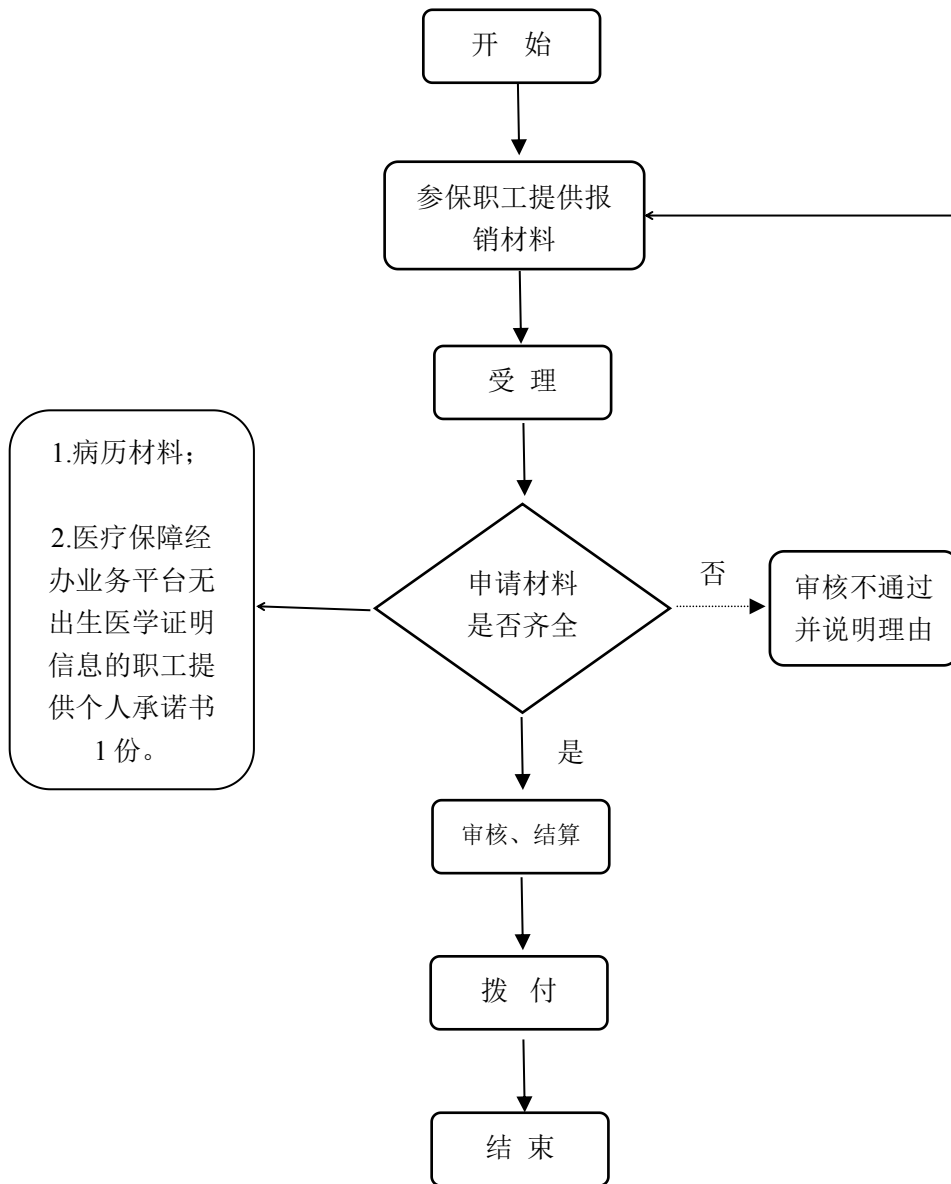
（二）办事效率：对符合规定的申报当场受理、公开办理进度查询渠道、按规定时限办结、及时回复咨询投诉等。

（三）依法依规办理：是否存在申请事项不予受理，擅自增加办理环节、办理条件和申报材料，逾期未办结，违规收费，违反廉洁从业要求等情况。

满意度测评：各市医保部门要按照服务对象满意度测评国家标准（GB/T19038 和 GB/T19039）有关规定，开展现场评价、互联网评价、第三方评价等多种形式相结合的评价，并向社会公布。



## 产前检查费支付流程图



## 7.2 生育医疗费支付

### 一、事项名称

生育医疗费支付。

### 二、服务对象

符合条件的参保职工。

### 三、办理方式

#### (一) 现场办理

现场办理地址及咨询电话：

市南分中心地址：山东省青岛市市南区福州南路 17 号青  
岛市民中心 2 楼 M 区，0532-85770358

市北分中心地址：山东省青岛市市北区台柳路 179 号和达  
中心城 B 座 2 楼，0532-85770358

李沧分中心地址：山东省青岛市李沧区永年路 27 号社保服  
务大厅 1 楼，0532-85770358

崂山区医保经办机构地址：山东省青岛市崂山区新锦路 6  
号行政服务中心 5 楼，0532-88997557

西海岸新区医保经办机构地址：山东省青岛市黄岛区双珠  
路 166 号 2 号楼 4 楼、5 楼，0532-86166186

城阳区医保经办机构地址：山东省青岛市城阳区文阳路  
675 号城阳区政务服务中心 1 楼，0532-58659920

即墨区医保经办机构地址：山东省青岛市即墨区创智新区

振武路 496 号 3 楼社保医保联合窗口，0532-88512393

胶州市医保经办机构地址：山东省青岛市胶州市北京路 2 号行政服务西楼裙 4 楼，0532-82212393

平度市医保经办机构地址：山东省青岛市平度市北京路 379 号-2 号平度市民中心 2 号楼 B 区 2 楼，0532-88373839

莱西市医保经办机构地址：山东省青岛市莱西市长岛路 148 号行政审批大厅 5 楼，0532-66030366

保税区社会保障中心地址：山东省青岛前湾保税港区鹏湾路 68 号政务服务和公共资源交易大厅 2 楼，0532-86766973

## （二）医保工作站办理

携带相关材料可就近到开通“生育医疗费支付”业务的医保工作站提交申请，并报当地医保经办机构审核。

## （三）网上办理

1. 通过医疗保障局官网：<http://ybj.qingdao.gov.cn>  
申请预受理；

2. 微信公众号：“青岛医疗保障”申请预受理。

## 四、办理流程

（一）参保人或经办人向医保工作站或医保经办机构提交申办材料；

（二）医保经办机构受理、审核、结算、拨付。

## 五、申办材料

（一）医院收费票据，住院、门诊费用清单，出院记录

(诊断材料)，门诊病历原件或复印件。对涉及住院并发症等难以界定情形，可提供住院病历。

## (二) 出生医学证明。

本事项实行证明事项告知承诺制办理，医疗保障经办业务平台无出生医学证明信息且申请人无法提供已办理的出生医学证明，申请人可自愿选择实行承诺制办理，提供个人承诺书 1 份。

## 六、办理时限

4 个工作日。

## 七、办理进度查询

查询业务是否已受理、业务办理中、业务已办结等业务办理进度情况。

### (一) 现场查询

同现场办理地址。

### (二) 电话查询

同咨询电话。

## 八、监督电话

0532-85770358。

## 九、服务质量及满意度测评

服务质量标准：按照我省医疗保障经办服务规范地方标准要求，对服务质量进行评价，评价内容包括：

### (一) 信息公开：公开发布服务指南、办事进程与结果查

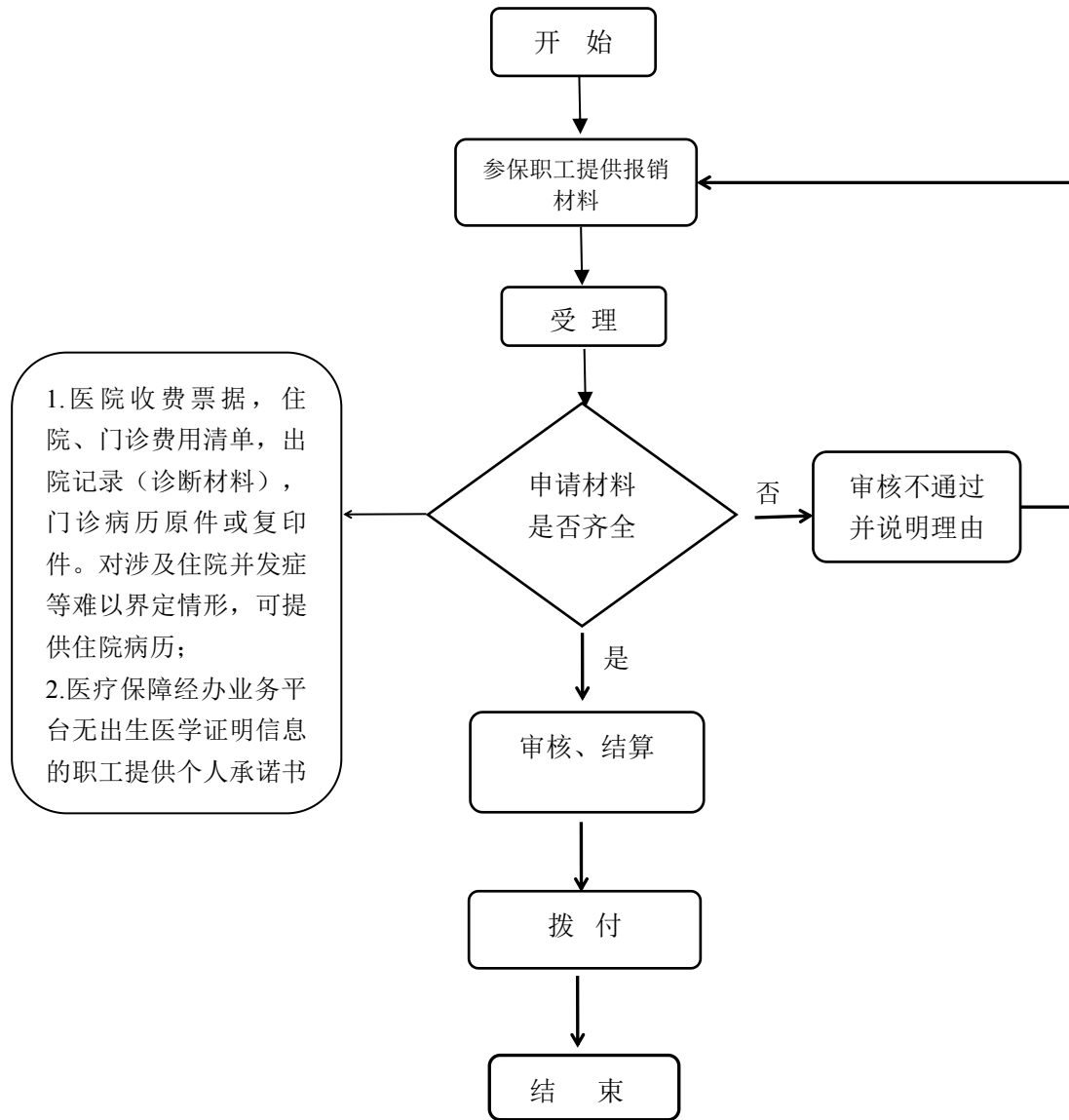
询渠道、监督电话等；及时动态发布服务事项的改进和提升，阶段性更新服务事项。

（二）办事效率：对符合规定的申报当场受理、公开办理进度查询渠道、按规定时限办结、及时回复咨询投诉等。

（三）依法依规办理：是否存在申请事项不予受理，擅自增加办理环节、办理条件和申报材料，逾期未办结，违规收费，违反廉洁从业要求等情况。

满意度测评：各市医保部门要按照服务对象满意度测评国家标准（GB/T19038 和 GB/T19039）有关规定，开展现场评价、互联网评价、第三方评价等多种形式相结合的评价，并向社会公布。

## 生育医疗费支付流程图



## 7.3 计划生育医疗费支付

### 一、事项名称

计划生育医疗费支付。

### 二、服务对象

符合条件的参保职工。

### 三、办理方式

#### (一) 现场办理

现场办理地址及咨询电话：

市南分中心地址：山东省青岛市市南区福州南路 17 号青岛市民中心 2 楼 M 区，0532-85770358

市北分中心地址：山东省青岛市市北区台柳路 179 号和达中心城 B 座 2 楼，0532-85770358

李沧分中心地址：山东省青岛市李沧区永年路 27 号社保服务大厅 1 楼，0532-85770358

崂山区医保经办机构地址：山东省青岛市崂山区新锦路 6 号行政服务中心 5 楼，0532-88997557

西海岸新区医保经办机构地址：山东省青岛市黄岛区双珠路 166 号 2 号楼 4 楼、5 楼，0532-86166186

城阳区医保经办机构地址：山东省青岛市城阳区文阳路 675 号城阳区政务服务中心 1 楼，0532-58659920

即墨区医保经办机构地址：山东省青岛市即墨区创智新区

振武路 496 号 3 楼社保医保联合窗口，0532-88512393

胶州市医保经办机构地址：山东省青岛市胶州市北京路 2 号行政服务西楼裙 4 楼，0532-82212393

平度市医保经办机构地址：山东省青岛市平度市北京路 379 号-2 号平度市民中心 2 号楼 B 区 2 楼，0532-88373839

莱西市医保经办机构地址：山东省青岛市莱西市长岛路 148 号行政审批大厅 5 楼，0532-66030366

保税区社会保障中心地址：山东省青岛前湾保税港区鹏湾路 68 号政务服务和公共资源交易大厅 2 楼，0532-86766973

## （二）医保工作站办理

携带相关材料可就近到开通“计划生育医疗费支付”业务的医保工作站提交申请，并报当地医保经办机构审核。

## （三）网上办理

1. 通过医疗保障局官网：<http://ybj.qingdao.gov.cn>  
申请预受理；

2. 微信公众号：“青岛医疗保障”申请预受理。

## 四、办理流程

（一）参保人或经办人向医保工作站或医保经办机构提交申办材料；

（二）医保经办机构受理、审核、结算、拨付。

## 五、申办材料

医院收费票据；住院、门诊费用清单，出院记录（诊断材



料)，门诊病历原件或复印件；

## **六、办理时限**

4 个工作日。

## **七、办理进度查询**

查询业务是否已受理、业务办理中、业务已办结等业务办理进度情况。

### **（一）现场查询**

同现场办理地址。

### **（二）电话查询**

同咨询电话。

## **八、监督电话**

0532-85770358。

## **九、服务质量及满意度测评**

服务质量标准：按照我省医疗保障经办服务规范地方标准要求，对服务质量进行评价，评价内容包括：

（一）信息公开：公开发布服务指南、办事进程与结果查询渠道、监督电话等；及时动态发布服务事项的改进和提升，阶段性更新服务事项。

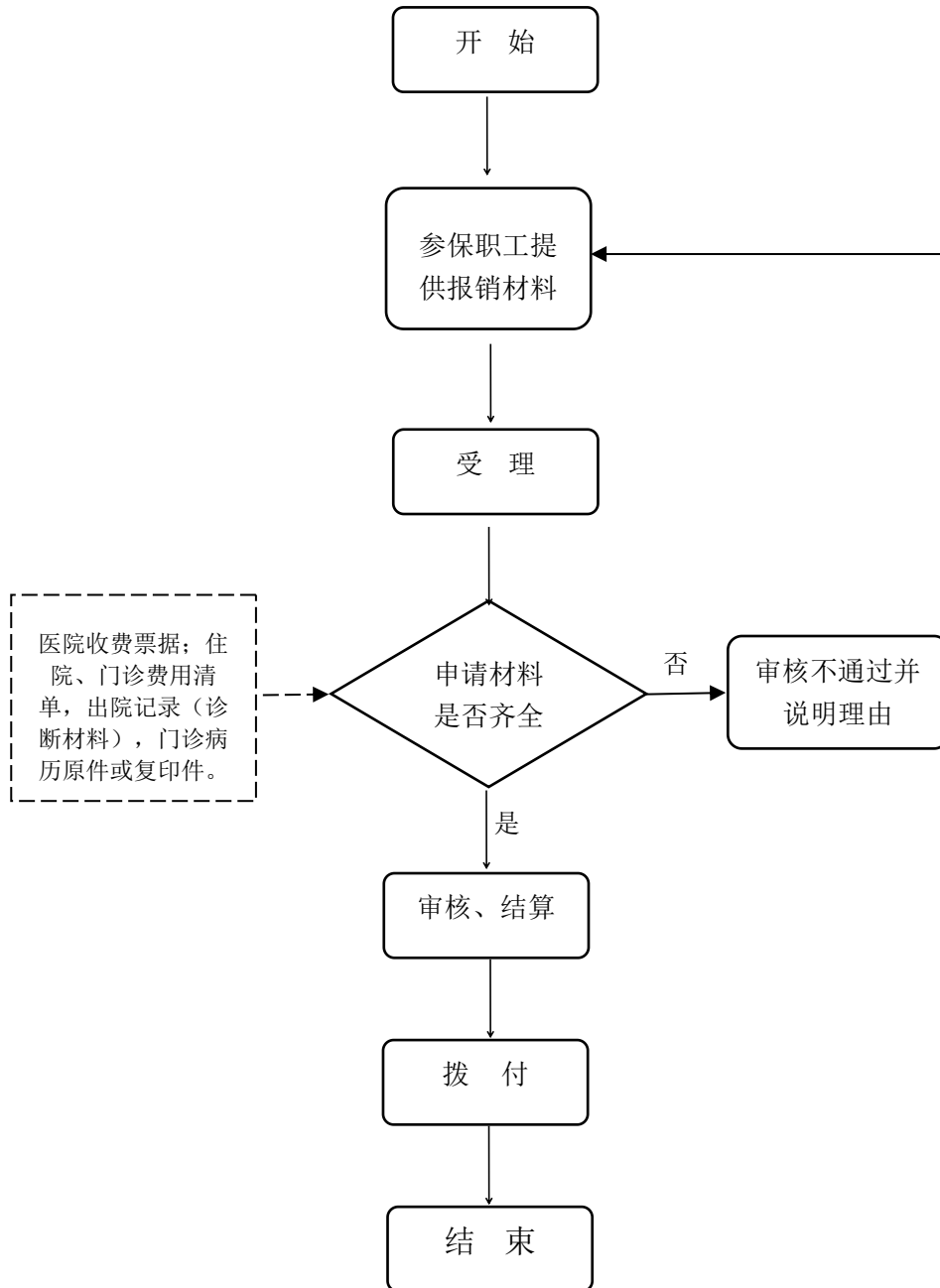
（二）办事效率：对符合规定的申报当场受理、公开办理进度查询渠道、按规定时限办结、及时回复咨询投诉等。

（三）依法依规办理：是否存在申请事项不予受理，擅自增加办理环节、办理条件和申报材料，逾期未办结，违规收

费，违反廉洁从业要求等情况。

满意度测评：按照服务对象满意度测评国家标准（GB/T19038 和 GB/T19039）有关规定，开展现场评价、互联网评价、第三方评价等多种形式相结合的评价，并向社会公布。

## 计划生育医疗费支付流程图



## 7.4 生育津贴支付

### 一、事项名称

生育津贴支付。

### 二、服务对象

符合条件的参保女职工。

### 三、办理方式

#### (一) 现场办理

现场办理地址及咨询电话：

市南分中心地址：山东省青岛市市南区福州南路 17 号青岛市民中心 2 楼 M 区，0532-85770358

市北分中心地址：山东省青岛市市北区台柳路 179 号和达中心城 B 座 2 楼，0532-85770358

李沧分中心地址：山东省青岛市李沧区永年路 27 号社保服务大厅 1 楼，0532-85770358

崂山区医保经办机构地址：山东省青岛市崂山区新锦路 6 号行政服务中心 5 楼，0532-88997557

西海岸新区医保经办机构地址：山东省青岛市黄岛区双珠路 166 号 2 号楼 4 楼、5 楼，0532-86166186

城阳区医保经办机构地址：山东省青岛市城阳区文阳路 675 号城阳区政务服务中心 1 楼，0532-58659920

即墨区医保经办机构地址：山东省青岛市即墨区创智新区

振武路 496 号 3 楼社保医保联合窗口，0532-88512393

胶州市医保经办机构地址：山东省青岛市胶州市北京路 2 号行政服务西楼裙 4 楼，0532-82212393

平度市医保经办机构地址：山东省青岛市平度市北京路 379 号-2 号平度市民中心 2 号楼 B 区 2 楼，0532-88373839

莱西市医保经办机构地址：山东省青岛市莱西市长岛路 148 号行政审批大厅 5 楼，0532-66030366

保税区社会保障中心地址：山东省青岛前湾保税港区鹏湾路 68 号政务服务和公共资源交易大厅 2 楼，0532-86766973

## （二）网上办理

1. 符合条件的参保职工所在用人单位在医疗保障局官网 (<http://ybj.qingdao.gov.cn>) 网上申请办理。

2. 微信公众号：“青岛医疗保障”申请办理。

## 四、办理流程

（一）参保单位向医保经办机构提交申办材料；

（二）医保经办机构受理、审批；

（三）通过网上提交材料的，经审核符合条件的，通过网上告知审核结果。

## 五、申办材料

本事项实行证明事项告知承诺制办理，医疗保障经办业务平台无出生医学证明信息且申请人无法提供已办理的出生医学证明，申请人可自愿选择实行承诺制办理，提供个人承诺书 1

份。

## 六、办理时限

4 个工作日。

## 七、办理进度查询

查询业务是否已受理、业务办理中、业务已办结等业务办理进度情况。

### （一）现场查询

同现场办理地址。

### （二）电话查询

同咨询电话。

### （三）网上查询

通过医疗保障局官方网：<http://ybj.qingdao.gov.cn>

查询办理结果。

## 八、监督电话

0532-85770358。

## 九、服务质量及满意度测评

服务质量标准：按照我省医疗保障经办服务规范地方标准要求，对服务质量进行评价，评价内容包括：

（一）信息公开：公开发布服务指南、办事进程与结果查询渠道、监督电话等；及时动态发布服务事项的改进和提升，阶段性更新服务事项。

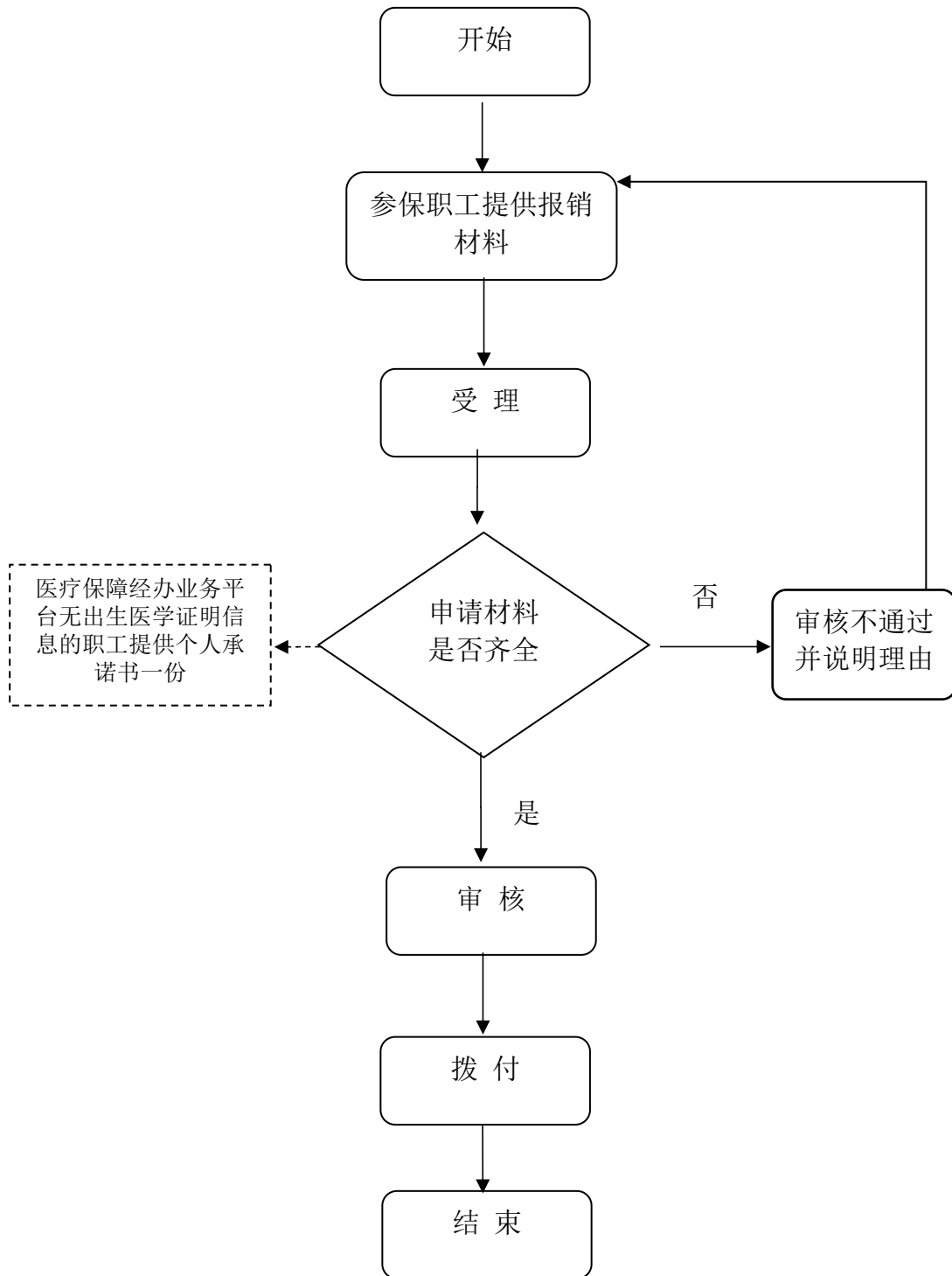
（二）办事效率：对符合规定的申报当场受理、公开办理

进度查询渠道、按规定时限办结、及时回复咨询投诉等。

（三）依法依规办理：是否存在申请事项不予受理，擅自增加办理环节、办理条件和申报材料，逾期未办结，违规收费，违反廉洁从业要求等情况。

满意度测评：按照服务对象满意度测评国家标准（GB/T19038 和 GB/T19039）有关规定，开展现场评价、互联网评价、第三方评价等多种形式相结合的评价，并向社会公布。

## 生育津贴支付办事流程图





## **8.医疗救助对象待遇核准支付**

### **8.1 符合资助条件的救助对象参加城乡居民基本医疗保险个人缴费补贴**

#### **一、事项名称**

医疗救助对象参加城乡居民基本医疗保险个人缴费补贴。

#### **二、服务对象**

符合医疗救助条件的救助对象。

#### **三、办理方式**

由救助对象身份确认部门通过信息共享的方式，将救助对象身份信息推送至医保部门，群众免申即享。

#### **四、办理流程**

由救助对象身份确认部门通过信息共享的方式，将救助对象身份信息推送至医保部门，群众免申即享。

#### **五、申办材料**

无。

#### **六、办理时限**

获取相关部门提供的救助对象身份信息后，不超过10个工作日。

#### **七、监督电话**

0532-85770358。

#### **八、服务质量及满意度测评**

服务质量标准：按照我省医疗保障经办服务规范地方标准要求，对服务质量进行评价，评价内容包括：

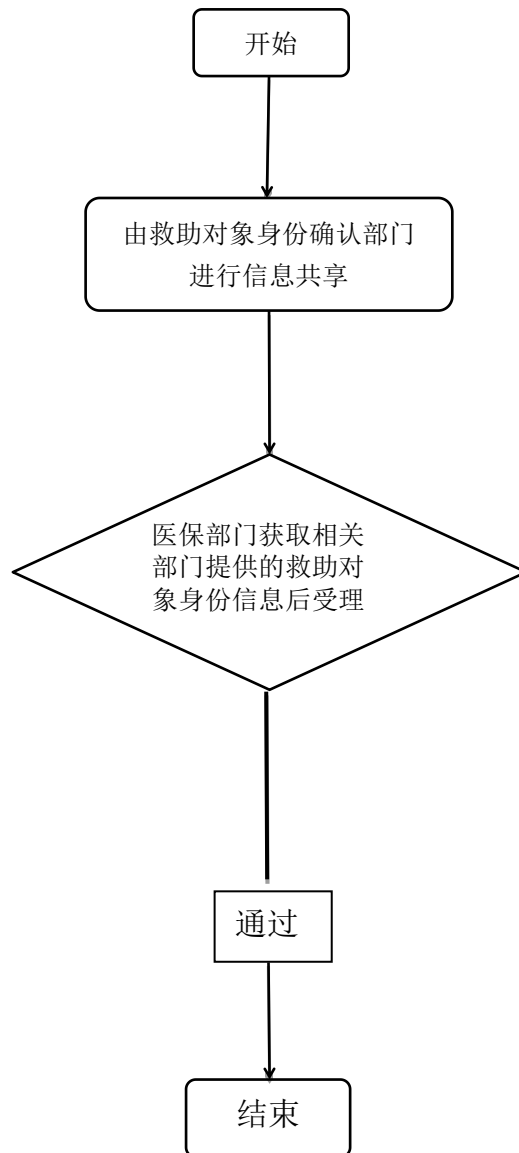
（一）信息公开：公开发布服务指南、办事进程与结果查询渠道、监督电话等；及时动态发布服务事项的改进和提升，阶段性更新服务事项。

（二）办事效率：对符合规定的申报当场受理、公开办理进度查询渠道、按规定时限办结、及时回复咨询投诉等。

（三）依法依规办理：是否存在申请事项不予受理，擅自增加办理环节、办理条件和申报材料，逾期未办结，违规收费，违反廉洁从业要求等情况。

满意度测评：按照服务对象满意度测评国家标准（GB/T19038 和 GB/T19039）有关规定，开展现场评价、互联网评价、第三方评价等多种形式相结合的评价，并向社会公布。

## 医疗救助对象参加城乡居民基本医疗保险个人缴费补贴流程图



## 8.2 医疗救助对象手工（零星）报销

### 一、事项名称

医疗救助对象手工（零星）报销。

### 二、服务对象

医疗救助对象。

### 三、办理方式

#### （一）现场办理

现场办理地址及咨询电话：

市南分中心地址：山东省青岛市市南区福州南路 17 号青岛市民中心 2 楼 M 区，0532-85770358

市北分中心地址：山东省青岛市市北区台柳路 179 号和达中心城 B 座 2 楼，0532-85770358

李沧分中心地址：山东省青岛市李沧区永年路 27 号社保服务大厅 1 楼，0532-85770358

崂山区医保经办机构地址：山东省青岛市崂山区新锦路 6 号行政服务中心 5 楼，0532-88997557

西海岸新区医保经办机构地址：山东省青岛市黄岛区双珠路 166 号 2 号楼 4 楼、5 楼，0532-86166186

城阳区医保经办机构地址：山东省青岛市城阳区文阳路 675 号城阳区政务服务中心 1 楼，0532-58659920

即墨区医保经办机构地址：山东省青岛市即墨区创智新区

振武路 496 号 3 楼社保医保联合窗口，0532-88512393

胶州市医保经办机构地址：山东省青岛市胶州市北京路 2 号行政服务西楼裙 4 楼，0532-82212393

平度市医保经办机构地址：山东省青岛市平度市北京路 379 号-2 号平度市民中心 2 号楼 B 区 2 楼，0532-88373839

莱西市医保经办机构地址：山东省青岛市莱西市长岛路 148 号行政审批大厅 5 楼，0532-66030366

## （二）网上办理

可通过“青岛医疗保障”微信公众号和青岛市医疗保障局官网：<http://ybj.qingdao.gov.cn> 在线上传医疗救助对象手工（零星）报销电子申办材料。

## 四、办理流程

（一）参保人持报销材料向医保经办机构申报；

（二）医保经办机构受理审核，对材料不全的，一次性告知需补齐的材料。

（三）通过网上提交材料的，经审核符合条件的，通过网上告知审核结果。

## 五、申办材料

（一）医保费用结算单；

（二）就医有效票据。

## 六、办理时限

9 个工作日。

## 七、办理进度查询

查询业务是否已受理、业务办理中、业务已办结等业务办理进度情况。

### （一）现场查询

同现场办理地址。

### （二）电话查询

同咨询电话。

### （三）网上查询

“青岛医疗保障”微信公众号查询办理进度。

## 八、监督电话

0532-85770358。

## 九、服务质量及满意度测评

服务质量标准：按照我省医疗保障经办服务规范地方标准要求，对服务质量进行评价，评价内容包括：

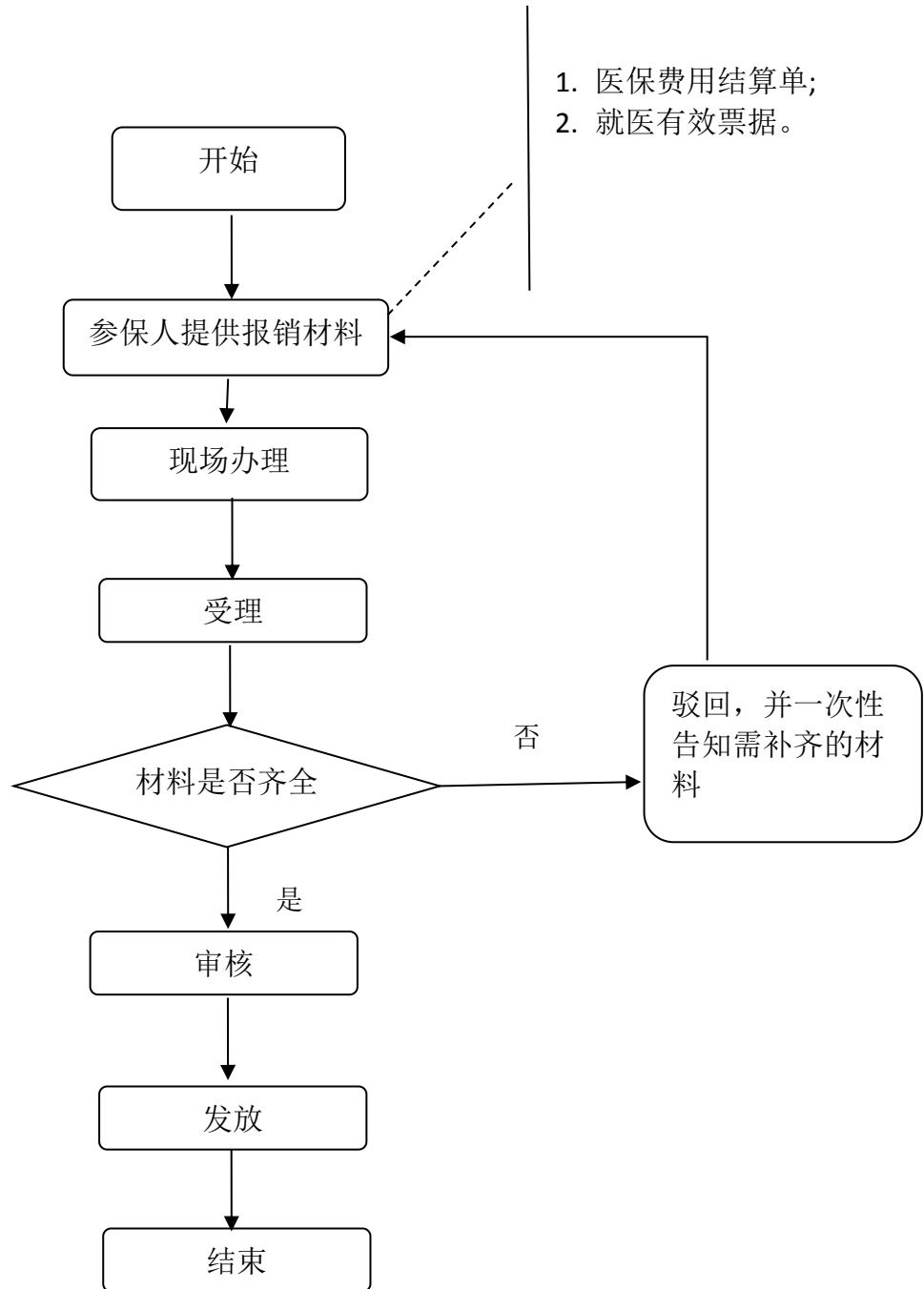
（一）信息公开：公开发布服务指南、办事进程与结果查询渠道、监督电话等；及时动态发布服务事项的改进和提升，阶段性更新服务事项。

（二）办事效率：对符合规定的申报当场受理、公开办理进度、查询渠道、按规定时限办结、及时回复咨询投诉等。

（三）依法依规办理：是否存在申请事项不予受理，擅自增加办理环节、办理条件和申报材料，逾期未办结，违规收费，违反廉洁从业要求等情况。

满意度测评：各市医保部门要按照国家医保局行风建设“好差评”，开展现场评价、互联网评价、第三方评价等多种形式相结合的评价，并向社会公布。

## 困难救助对象手工报销流程图





## 9.医药机构申请定点协议管理

### 9.1 医疗机构申请定点协议管理

#### 一、事项名称

医疗机构申请定点协议管理。

#### 二、服务对象

医疗机构。

#### 三、办理方式

##### (一) 现场办理

现场办理地址及咨询电话：

市南区、市北区、李沧区：山东省青岛市市南区福州南路8号（市医保中心224，412房间），0532-85770358

崂山区医保经办机构地址：山东省青岛市崂山区新锦路6号行政服务中心5楼，0532-88997557

西海岸新区医保经办机构地址：山东省青岛市黄岛区双珠路166号2号楼4楼、5楼，0532-86166186

城阳区医保经办机构地址：山东省青岛市城阳区文阳路675号城阳区政务服务中心1楼，0532-58659920

即墨区医保经办机构地址：山东省青岛市即墨区创智新区振武路496号3楼社保医保联合窗口，0532-88512393

胶州市医保经办机构地址：山东省青岛市胶州市北京路2号行政服务西楼裙4楼，0532-82212393

平度市医保经办机构地址：山东省青岛市平度市北京路379号-2号平度市民中心2号楼B区2楼，0532-88373839

莱西市医保经办机构地址：山东省青岛市莱西市长岛路148号行政审批大厅5楼，0532-66030366

## （二）网上办理

登录山东省定点医药机构动态管理系统（网址：<http://120.223.240.14:8086/organ-ui/#/login>）网上申请办理。

## 四、办理流程：

（一）医疗机构向医保经办机构提出申请；

（二）受理：医保经办机构即时受理。对不予受理的情形，退回并告知。

（三）医保经办机构组织评估小组或委托第三方机构，以书面、现场等形式开展评估。

（四）对申请材料内容不全的，经办机构自收到材料之日起5个工作日内一次性告知医疗机构补充。

（五）组织评估。

（六）对于评估不合格的，应告知其理由，提出整改建议。自结果告知送达之日起，整改3个月后可再次组织评估，评估仍不合格的，1年内不得再次申请。

## 五、申办材料

（一）定点医疗机构申请表；

(二) 医疗机构执业许可证或中医诊所备案证或军队医疗机构为民服务许可证照复印件;

(三) 与医保政策对应的内部管理制度和财务制度文本;

(四) 与医保有关的医疗机构信息系统相关材料;

(五) 纳入定点后使用医疗保障基金的预测性分析报告。

通过部门协查与数据信息共享获取的材料, 申请单位可不再提供。

## 六、办理时限

自受理申请材料之日起, 不超过 45 个工作日, 医疗机构补充材料时间不计入办理时限。

## 七、查询方式

(一) 现场查询

同现场办理地址。

(二) 电话查询

同咨询电话。

(三) 网上查询

登录山东省定点医药机构动态管理系统(网址:  
<http://120.223.240.14:8086/organ-ui/#/login>) 查询。

## 八、监督电话

0532-85770358。

## 九、评价渠道

服务质量标准: 按照我省医疗保障经办服务规范地方标准

要求，对服务质量进行评价，评价内容包括：

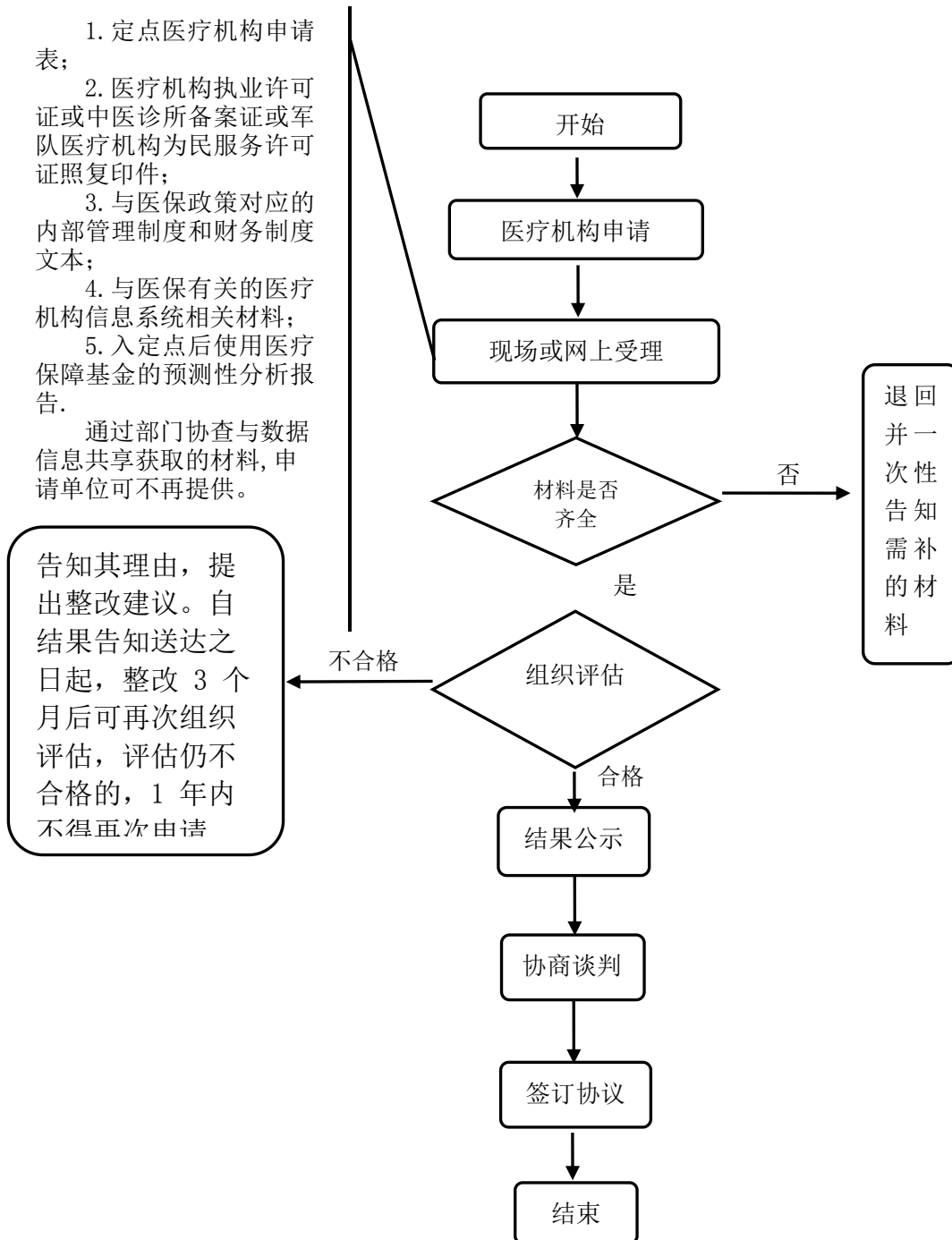
（一）信息公开：公开发布服务指南、办事进程与结果查询渠道、监督电话等；及时动态发布服务事项的改进和提升，阶段性更新服务事项。

（二）办事效率：对符合规定的申报当场受理、公开办理进度查询渠道、按规定时限办结、及时回复咨询投诉等。

（三）依法依规办理：是否存在申请事项不予受理，擅自增加办理环节、办理条件和申报材料，逾期未办结，违规收费，违反廉洁从业要求等情况。

满意度测评：市医保部门按照服务对象满意度测评国家、省有关规定，开展现场评价、互联网评价、第三方评价等多种形式相结合的评价，并向社会公布。

## 医疗机构申请定点协议管理流程图



## 9.2 零售药店申请定点协议管理

### 一、事项名称

零售药店申请定点协议管理。

### 二、服务对象

零售药店。

### 三、办理方式

#### (一) 现场办理地址及咨询电话：

市南区、市北区、李沧区：山东省青岛市市南区福州南路8号（市医保中心224，412房间），0532-85770358

崂山区医保经办机构地址：山东省青岛市崂山区新锦路6号行政服务中心5楼，0532-88997557

西海岸新区医保经办机构地址：山东省青岛市黄岛区双珠路166号2号楼4楼、5楼，0532-86166186

城阳区医保经办机构地址：山东省青岛市城阳区文阳路675号城阳区政务服务中心1楼，0532-58659920

即墨区医保经办机构地址：山东省青岛市即墨区创智新区振武路496号3楼社保医保联合窗口，0532-88512393

胶州市医保经办机构地址：山东省青岛市胶州市北京路2号行政服务西楼裙4楼，0532-82212393

平度市医保经办机构地址：山东省青岛市平度市北京路379号-2号平度市民中心2号楼B区2楼，0532-88373839

莱西市医保经办机构地址：山东省青岛市莱西市长岛路148号行政审批大厅5楼，0532-66030366

## （二）网上办理

登录山东省定点医药机构动态管理系统（网址：<http://120.223.240.14:8086/organ-ui/#/login>）网上申请办理。

## 四、办理流程：

（一）零售药店向医保经办机构提出申请；

（二）医保经办机构即时受理。对不予受理的情形，退回并告知。

（三）医保经办机构组织评估小组或委托第三方机构，以书面、现场等形式开展评估。

（四）对申请材料内容不全的，经办机构自收到材料之日起5个工作日内一次性告知零售药店补充。

（五）组织评估。

（六）对于评估不合格的，应告知其理由，提出整改建议。自结果告知送达之日起，整改3个月后可再次组织评估，评估仍不合格的，1年内不得再次申请。

## 五、申办材料

（一）定点零售药店申请表；

（二）药品经营许可证、营业执照和法定代表人、主要负责人或实际控制人身份证复印件；

(三) 执业药师资格证书或药学技术人员相关证书及其劳动合同复印件;

(四) 医保专(兼)职管理人员的劳动合同复印件;

(五) 与医疗保障政策对应的内部管理制度和财务制度文本;

(六) 与医保有关的信息系统相关材料;

(七) 纳入定点后使用医疗保障基金的预测性分析报告;

通过部门协查与数据信息共享获取的材料,申请单位可不再提供。

## 六、办理时限

自受理申请材料之日起,不超过45个工作日,零售药店补充材料时间不计入办理时限。

## 七、查询方式

(一) 现场查询

同现场办理地址。

(二) 电话查询

同咨询电话。

(三) 网上查询

登录山东省定点医药机构动态管理系统(网址:  
<http://120.223.240.14:8086/organ-ui/#/login>)查询。

## 八、监督电话

0532-85770358。



## 九、服务质量及满意度测评

服务质量标准：按照我省医疗保障经办服务规范地方标准要求，对服务质量进行评价，评价内容包括：

（一）信息公开：公开发布服务指南、办事进程与结果查询渠道、监督电话等；及时动态发布服务事项的改进和提升，阶段性更新服务事项。

（二）办事效率：对符合规定的申报当场受理、公开办理进度查询渠道、按规定时限办结、及时回复咨询投诉等。

（三）依法依规办理：是否存在申请事项不予受理，擅自增加办理环节、办理条件和申报材料，逾期未办结，违规收费，违反廉洁从业要求等情况。

满意度测评：按照服务对象满意度测评国家标准（GB/T19038 和 GB/T19039）有关规定，开展现场评价、互联网评价、第三方评价等多种形式相结合的评价，并向社会公布。

## 零售药店申请定点协议管理流程图

1. 定点零售药店申请表；

2. 药品经营许可证、营业执照和法定代表人、主要负责人或实际控制人身份证复印件；

3. 执业药师资格证书或药学技术人员相关证书及其劳动合同复印件；

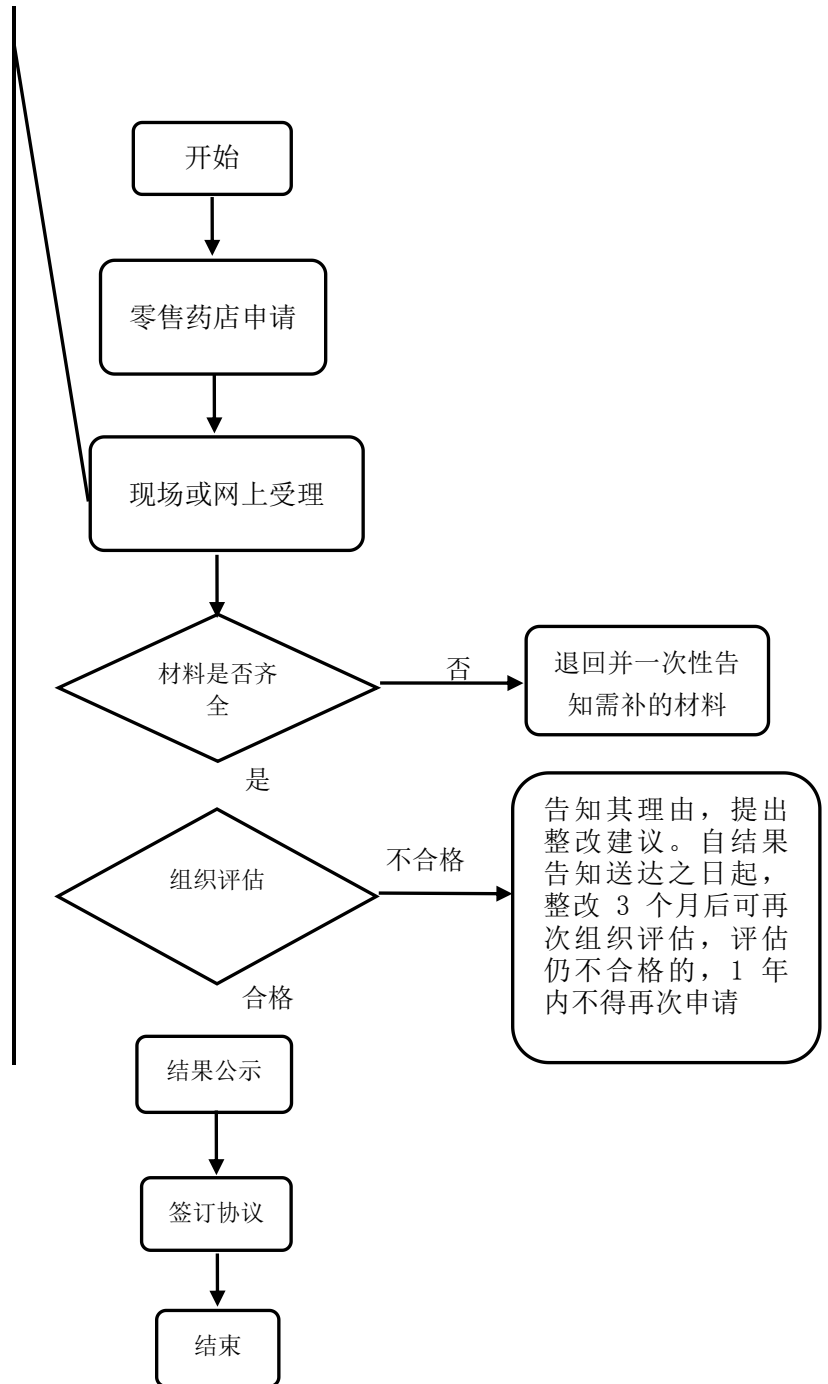
4. 医保专（兼）职管理人员的劳动合同复印件；

5. 与医疗保障政策对应的内部管理制度和财务制度文本；

6. 与医保有关的信息系统相关材料；

7. 纳入定点后使用医疗保障基金的预测性分析报告。

通过部门协查与数据信息共享获取的材料, 申请单位可不再提供。



## 10.定点医药机构费用结算

### 10.1 基本医疗保险定点医疗机构费用结算

#### 一、事项名称

基本医疗保险定点医疗机构费用结算。

#### 二、服务对象

基本医疗保险定点医疗机构。

#### 三、办理方式

##### (一) 现场办理

现场办理地址及咨询电话：

青岛市本级，市南区、市北区、李沧区：山东省青岛市市南区福州南路8号，0532-85770358

崂山区医保经办机构地址：山东省青岛市崂山区新锦路6号行政服务中心5楼，0532-88997557

西海岸新区医保经办机构地址：山东省青岛市黄岛区双珠路166号2号楼4楼、5楼，0532-86166186

城阳区医保经办机构地址：山东省青岛市城阳区文阳路675号城阳区政务服务中心1楼，0532-58659920

即墨区医保经办机构地址：山东省青岛市即墨区创智新区振武路496号3楼社保医保联合窗口，0532-88512393

胶州市医保经办机构地址：山东省青岛市胶州市北京路2号行政服务西楼裙4楼，0532-82212393 平度市医保经办机构

地址：山东省青岛市平度市北京路 379 号-2 号平度市民中心 2 号楼 B 区 2 楼，0532-88373839

莱西市医保经办机构地址：山东省青岛市莱西市长岛路 148 号行政审批大厅 5 楼，0532-66030366

## （二）网上办理

通过青岛市医疗保障信息平台网上进行申请，网址：  
<http://15.72.100.62/qdyb/login>。

## 四、办理流程

### （一）定点医药机构月结清算申请

定点医疗机构每月 15 日前报送在青岛市医疗保障信息平台完成本月定点医疗机构医疗费上月结算费用清算申报工作。

### （二）月度控制指标维护

初审人员根据医保局年度预算文件有关规定，做好月度指标分解表，完成系统维护工作（医保业务基础—定点机构结算管理—指标维护）。

### （三）录入或推送审核违规扣费

初审人员根据《青岛市社会医疗保险定点医药机构费用审核表》完成月度违规扣费编制并录入或由审核人员将网络扣费推送至国家医疗保障平台。

### （四）受理

初审人员受理定点医药机构月结清算申报，根据相关法规及文件规定，对不符合清算条件二级清算类别予以退回。

### **（五）审核结算**

初审人员对定点医药机构月结清算申报费用进行审核结算，核对月度控制指标、二级清算类别（抽审）计算过程是否正确，并进行清算。导出月结拨付数据，编制月度结算拨款表。

### **（六）生成拨付单**

复核人员根据月度指标分解表、月度结算拨款表对平台数据进行复核，复核无误后生成拨付单，将平台数据线上提交基金财务处。

业务相关人员、副处长、处长、分管领导签字后将月度结算拨款表移交基金财务处。

### **（七）材料归档**

将相关材料整理归档。

## **五、申办材料**

实现网上办理后，通过网上实现申报拨付费用。

## **六、办理时限**

15 个工作日。

## **七、办理进度查询**

查询业务是否已受理、业务办理中、业务已办结等业务办理进度情况。

### **（一）现场查询**

同现场办理地址。

## （二）电话查询

同咨询电话。

## （三）网上查询

通过青岛市医疗保障信息平台网上查询，网址：  
<http://15.72.100.62/qdyb/login>。

## 八、监督电话

0532-85770358。

## 九、服务质量及满意度测评

服务质量标准：按照我省医疗保障经办服务规范地方标准要求，对服务质量进行评价，评价内容包括：

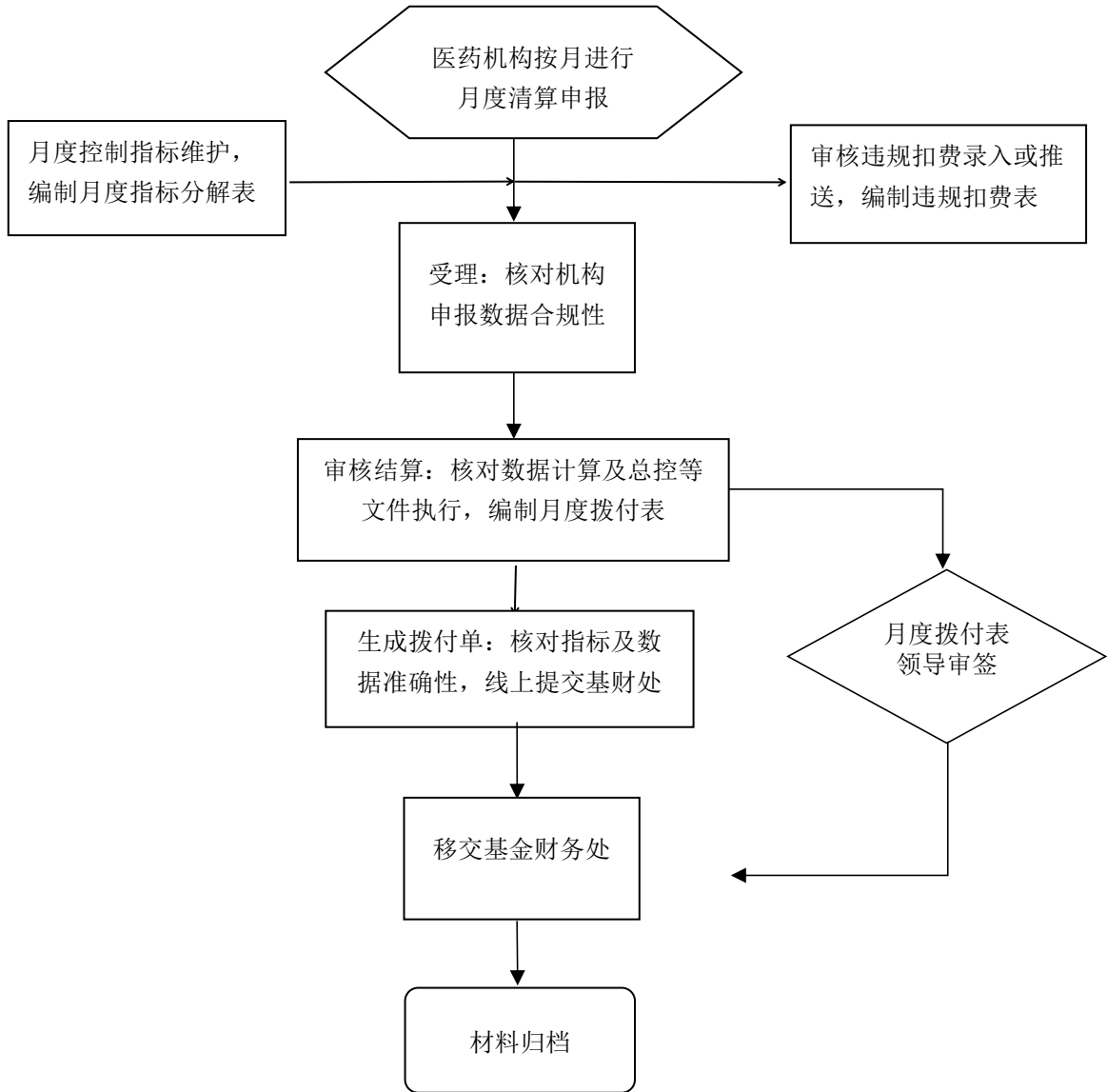
（一）信息公开：公开发布服务指南、办事进程与结果查询渠道、监督电话等；及时动态发布服务事项的改进和提升，阶段性更新服务事项。

（二）办事效率：对符合规定的申报当场受理、公开办理进度查询渠道、按规定时限办结、及时回复咨询投诉等。

（三）依法依规办理：是否存在申请事项不予受理，擅自增加办理环节、办理条件和申报材料，逾期未办结，违规收费，违反廉洁从业要求等情况。

满意度测评：按照服务对象满意度测评国家标准（GB/T19038 和 GB/T19039）有关规定，开展现场评价、互联网评价、第三方评价等多种形式相结合的评价，并向社会公布。

## 基本医疗保险定点医疗机构费用结算流程图



## 10.2 基本医疗保险定点零售药店费用结算

### 一、事项名称

基本医疗保险定点零售药店费用结算。

### 二、服务对象

基本医疗保险定点零售药店。

### 三、办理方式

网上办理。

### 四、办理流程

(一) 定点零售药店刷卡数据上传至信息系统;

(二) 经办机构通过信息系统生成全市定点零售药店结算数据;

(三) 经办机构对结算数据审核后进行费用拨付。

### 四、申办材料

无。

### 五、办理时限

15 个工作日。

### 六、办理进度查询

查询业务是否已受理、业务办理中、业务已办结等业务办理进度情况。

(一) 现场查询

山东省青岛市市南区福州南路 8 号 (市医保中心 224, 411



房间)。

## (二) 电话查询

0532-85770358。

## (三) 网上查询

登录医疗保障局官方网站—网办大厅—医保便民—医疗机构对账—输入商户号、商户名称、交易日期查询明细。网址：<http://ybjwxdyh.qingdao.gov.cn/sdybj/showSuccessList>。

## 七、监督电话

0532-85770358。

## 八、服务质量及满意度测评

服务质量标准：按照我省医疗保障经办服务规范地方标准要求，对服务质量进行评价，评价内容包括：

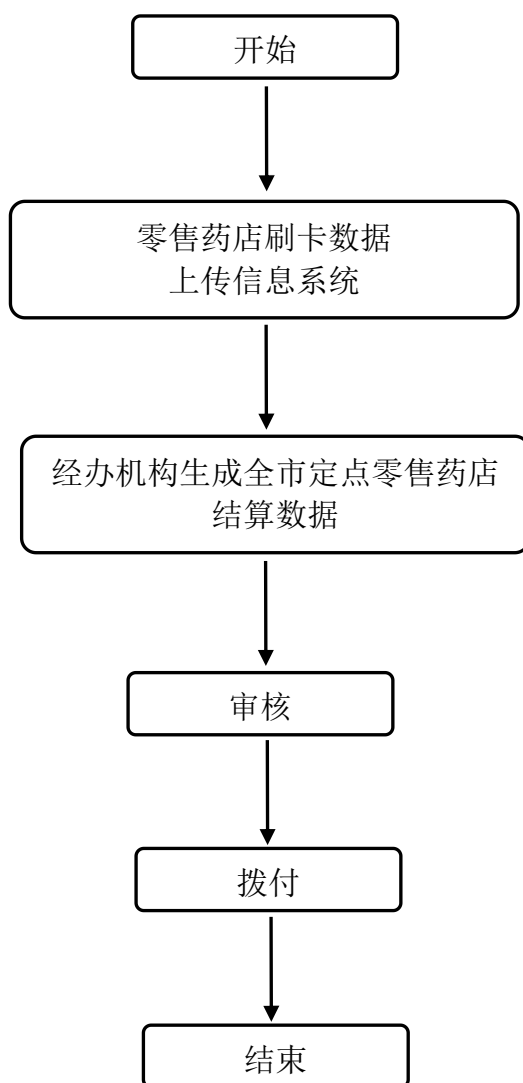
(一) 信息公开：公开发布服务指南、办事进程与结果查询渠道、监督电话等；及时动态发布服务事项的改进和提升，阶段性更新服务事项。

(二) 办事效率：对符合规定的申报当场受理、公开办理进度查询渠道、按规定时限办结、及时回复咨询投诉等。

(三) 依法依规办理：是否存在申请事项不予受理，擅自增加办理环节、办理条件和申报材料，逾期未办结，违规收费，违反廉洁从业要求等情况。

满意度测评：按照服务对象满意度测评国家标准（GB/T19038 和 GB/T19039）有关规定，开展现场评价、互联网评价、第三方评价等多种形式相结合的评价，并向社会公布。

## 基本医疗保险定点零售药店费用结算



## 11.长期护理保险待遇申请

### 一、事项名称

长期护理保险待遇申请。

### 二、服务对象

符合条件的重度失能失智人员。

### 三、办理方式

#### （一）现场办理

定点护理机构。机构名称及地址可在“青岛市医疗保障局”官网 <http://ybj.qingdao.gov.cn> 进行查询。

#### （二）网上办理

微信搜索“青岛医疗保障”公众号，点击进入后，依次点击“掌办大厅”—“掌上办·我的医保”，在“医保常用”中点击“长期护理”中“长期护理保险待遇评估申请”按需上传相关信息并提交。

### 四、办理流程：

（一）申请。参保人申请护理保险待遇的，由本人或家属向定点护理机构、评估机构提出照护需求等级评估申请，填写《青岛市失能失智人员照护需求等级评估申请表》。

（二）机构初筛。定点护理机构收到评估申请后，应认真核对参保人身份，及时安排医护人员进行初步筛查。

1. 对重度失能人员，按照《日常生活能力评定量表（ADL 量表）》进行筛查，无病历资料的，安排医保医师参与筛查并出具《医保医师意见书》；

2. 对重度失智人员，核查由二级甲等及以上综合医院或二、三级精神专科医院神经内科、心理科、精神科专业医生出具的疾病诊断资料，包括医保办盖章的《中文简易智能精神状态检查量表（MMSE 量表）》，其中市南区、市北区、李沧区、崂山区应为三级综合医院或三级精神专科医院。参保人或家属对定点护理机构筛查结果有异议的，可向评估机构提出。

对经初筛《日常生活能力评定量表（ADL 量表）》评分小于或等于 60 分（85 岁及以上小于或等于 65 分）的失能人员、《中文简易智能精神状态检查量表（MMSE 量表）》评分小于或等于 9 分的失智人员，定点护理机构在收到评估申请之日起 3 个工作日内，将评分情况和申请信息上传护理保险信息系统。

（三）评估结果。评估机构收到申请后受理，并上门评估，评估符合条件的，享受长护险待遇。

## 五、申办材料

（一）《青岛市失能失智人员照护需求等级评估申请表》；

（二）重度失智人员出具《中文简易智能精神状态检查量表（MMSE 量表）》；

（三）相关疾病诊断的病历材料。

## 六、办理时限

20 个工作日。

## 七、查询方式

### （一）现场查询

申请待遇的定点护理机构。

### （二）电话查询

0532-85770358。

### （三）网上查询

微信搜索““青岛医疗保障””公众号，点击进入后，依次点击“掌办大厅”——“掌上办·我的医保”，在“医保常用”中点击“长期护理”中“审批信息查询”。

## 八、监督电话

0532-85770358。

## 十、服务质量及满意度测评

服务质量标准：按照我省医疗保障经办服务规范地方标准要求，对服务质量进行评价，评价内容包括：

（一）信息公开：公开发布服务指南、办事进程与结果查询渠道、监督电话等；及时动态发布服务事项的改进和提升，阶段性更新服务事项。

（二）办事效率：对符合规定的申报当场受理、公开办理进度查询渠道、按规定时限办结、及时回复咨询投诉等。

（三）依法依规办理：是否存在申请事项不予受理，擅自增加办理环节、办理条件和申报材料，逾期未办结，违规收费，违反廉洁从业要求等情况。

满意度测评：按照服务对象满意度测评国家标准（GB/T19038 和 GB/T19039）有关规定，开展现场评价、互联网评价、第三方评价等多种形式相结合的评价，并向社会公布。

# 长期护理保险待遇申请流程图

